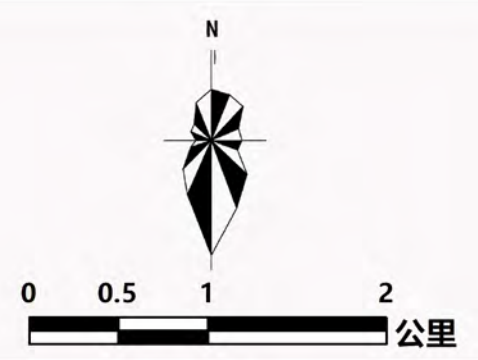
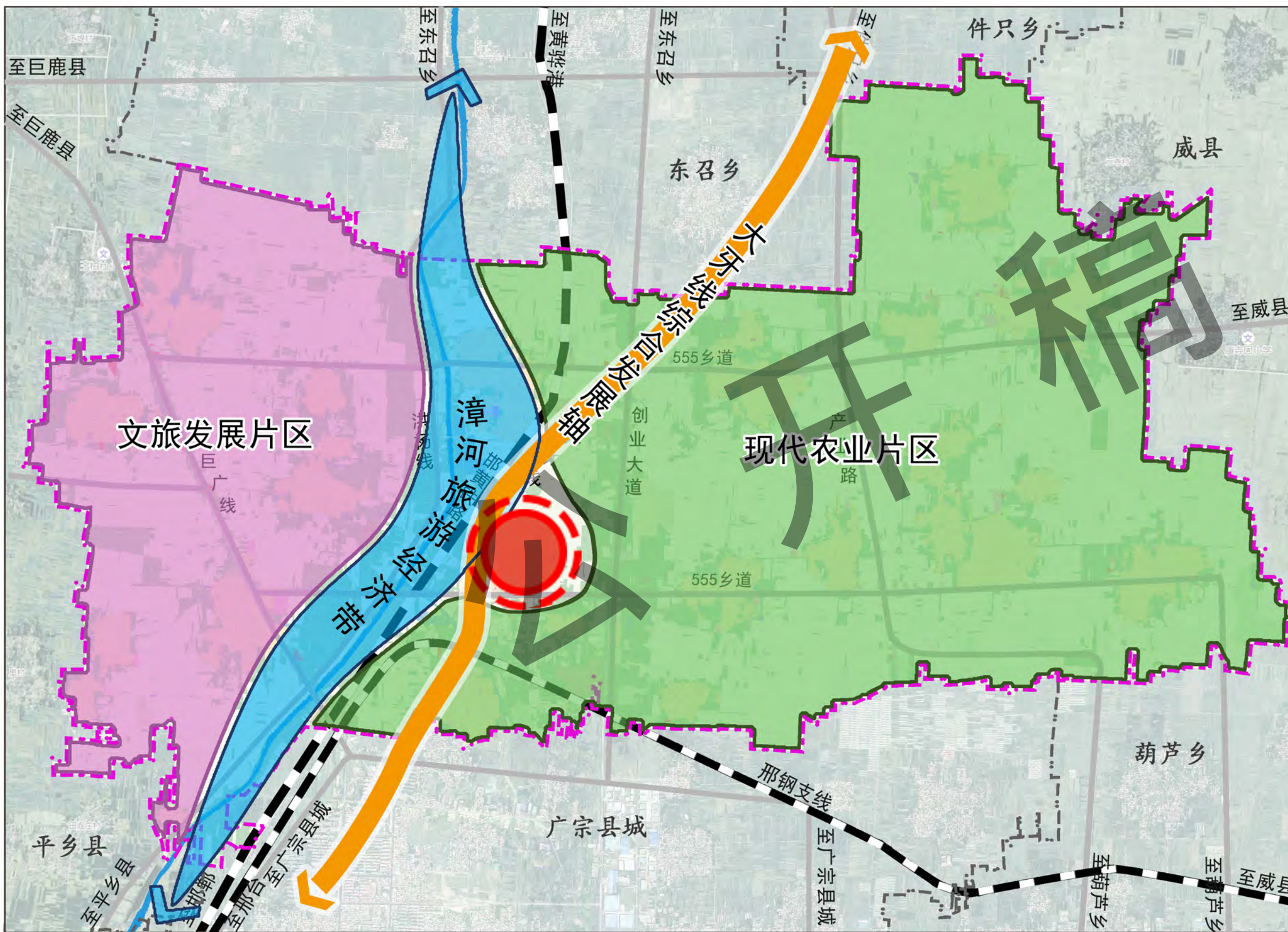


广宗县大平台乡国土空间总体规划（2021-2035年）

国土空间总体格局规划图



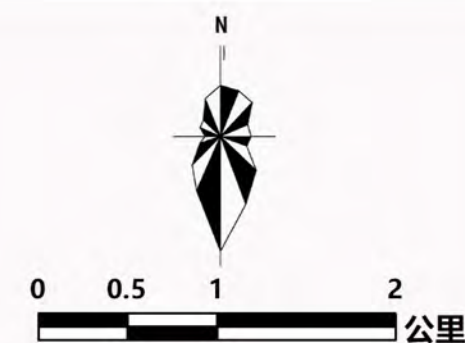
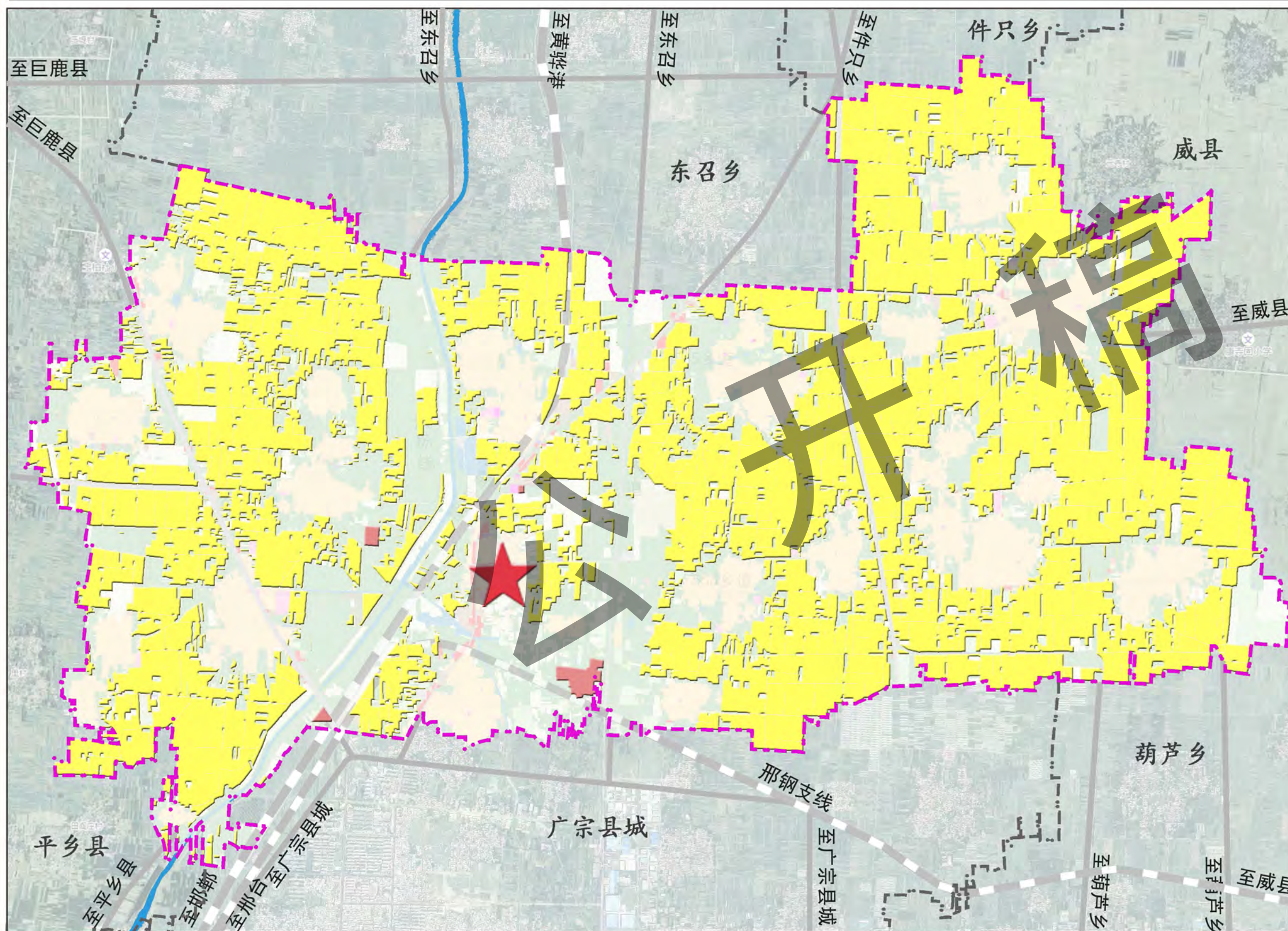
图例

- 服务中心
- 漳河旅游经济带
- 大牙线综合发展轴
- 现代农业片区
- 文旅发展片区

注：本图界限不作为划界依据

广宗县大平台乡国土空间总体规划（2021-2035年）

乡域国土空间三条控制线规划图



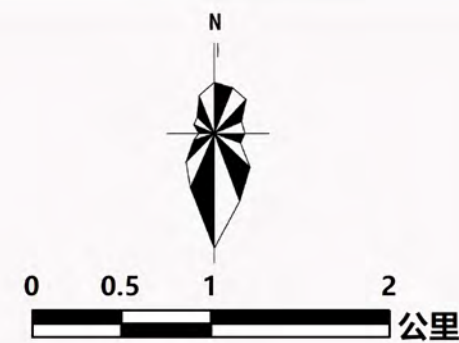
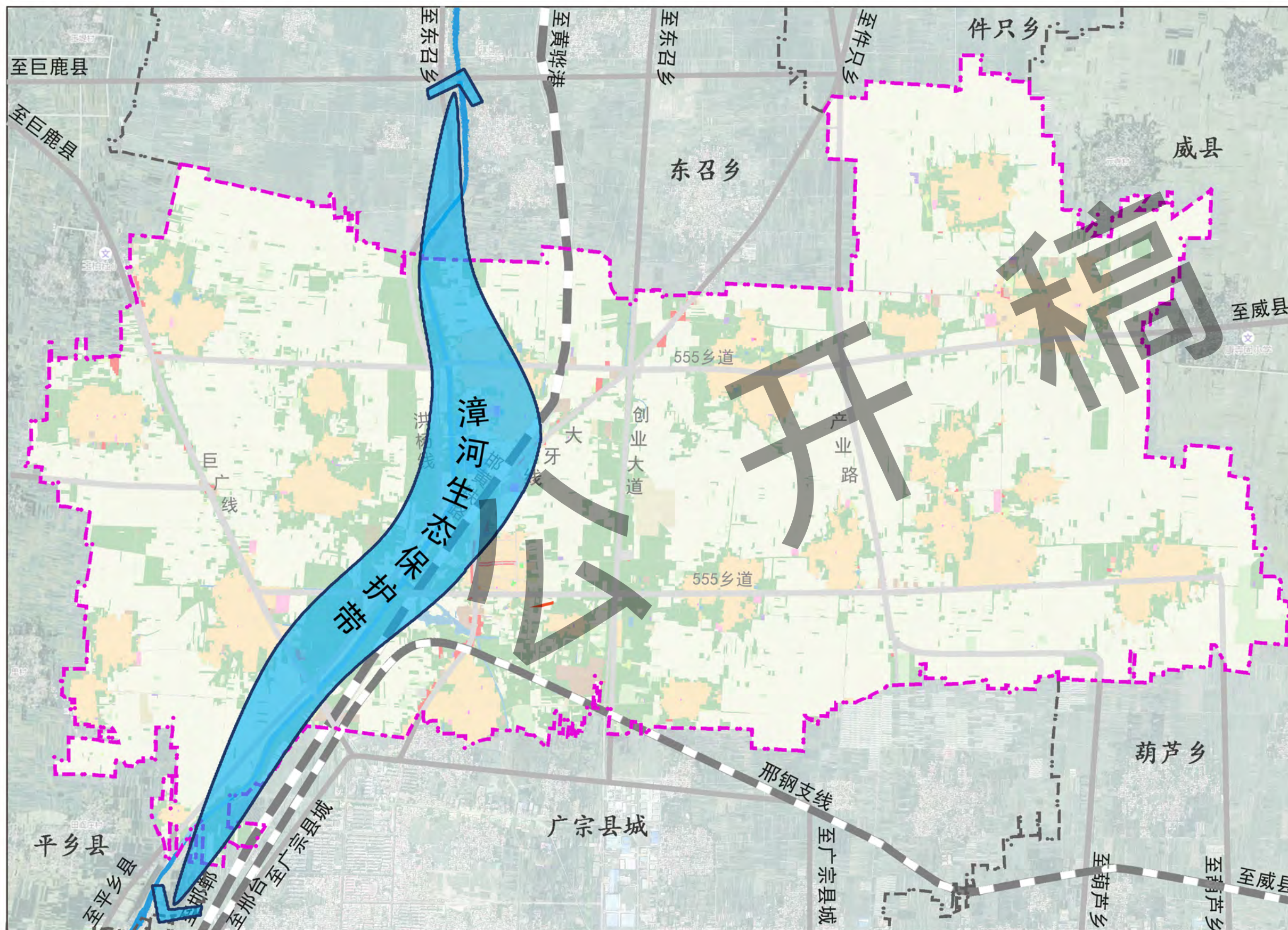
图例

- 永久基本农田
- 城镇开发边界
- 乡政府驻地
- 乡域范围

注：本图界限不作为划界依据

广宗县大平台乡国土空间总体规划（2021-2035年）

生态系统保护规划图



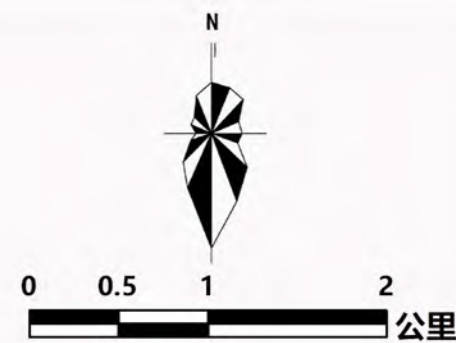
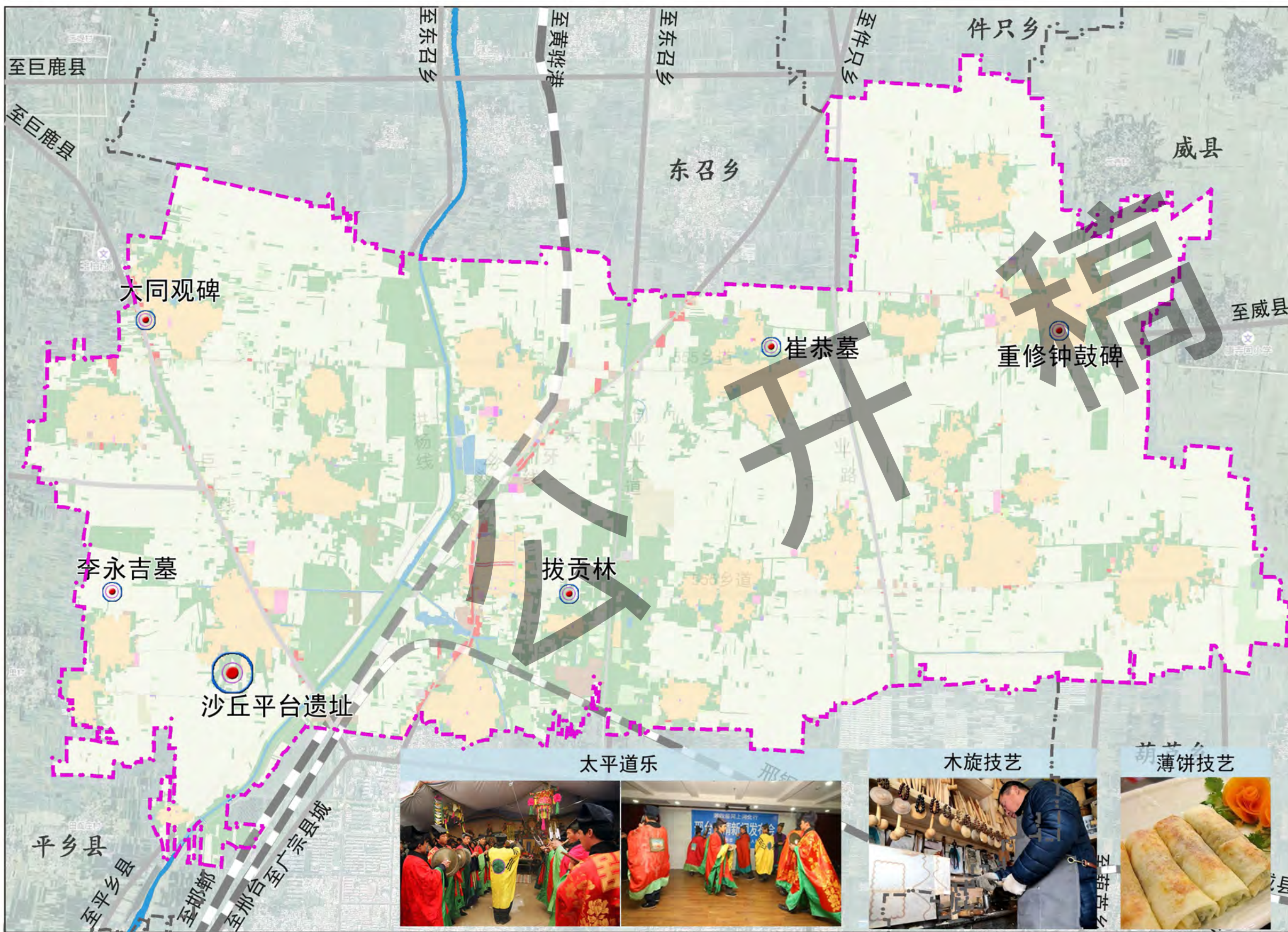
图例

漳河生态保护带

注：本图界限不作为划界依据

广宗县大平台乡国土空间总体规划（2021-2035年）

历史文化遗产保护规划图



图例

- 物质文化遗产所在地
- 文物保护范围
- 延伸控制带

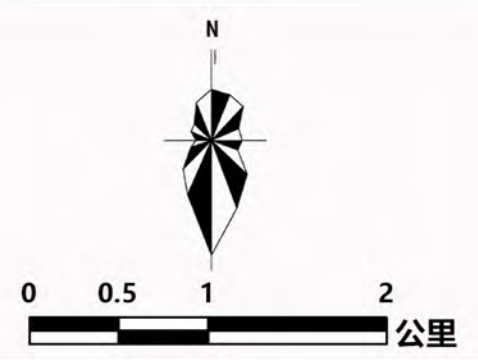
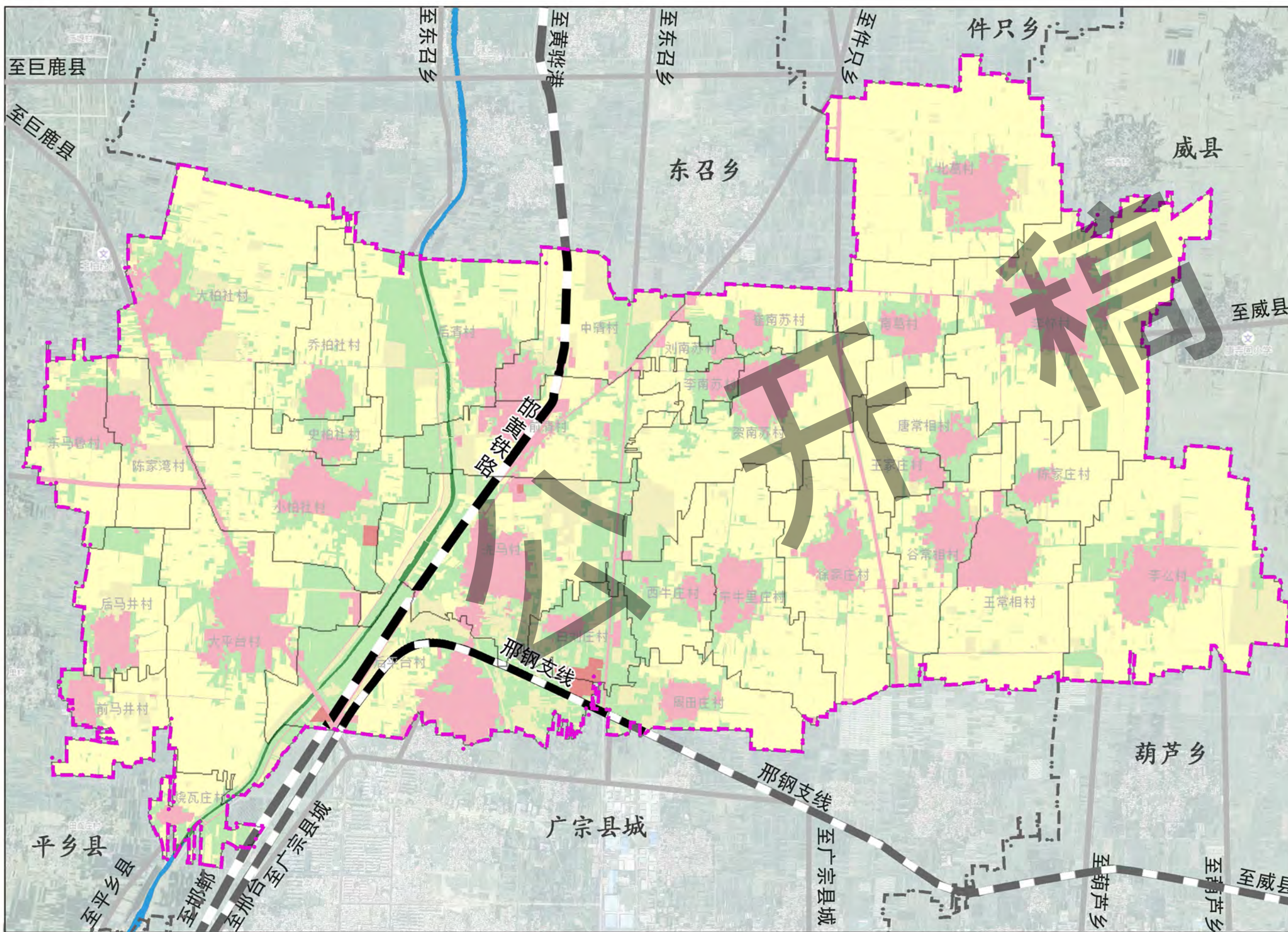
类型	名称	级别	所在地
文物保护单位	沙丘平台遗址	省级	大平台乡大平台村
	崔恭墓	市级	大平台乡崔南苏村
	拔贡林	县级	大平台乡白刘庄村
	大同观碑	县级	大平台乡大柏社村
	李永吉墓	县级	大平台乡马井村
非物质文化遗产	钟鼓楼	县级	大平台乡李怀村
	太平道乐	国家级	大柏社、大平台和清村一带薪火相传
	木旋技艺	省级	中清村的手工木旋技术趋于成熟
	薄饼技艺	市级	源于李怀村



注：本图界限不作为划界依据

广宗县大平台乡国土空间总体规划（2021-2035年）

乡域国土空间规划分区图



图例

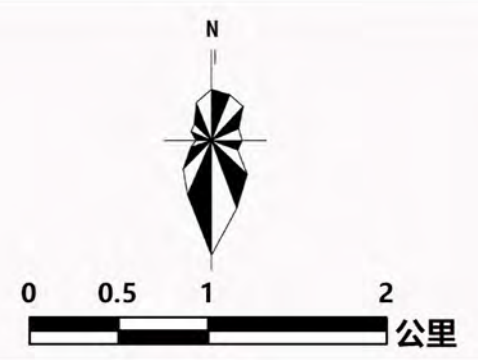
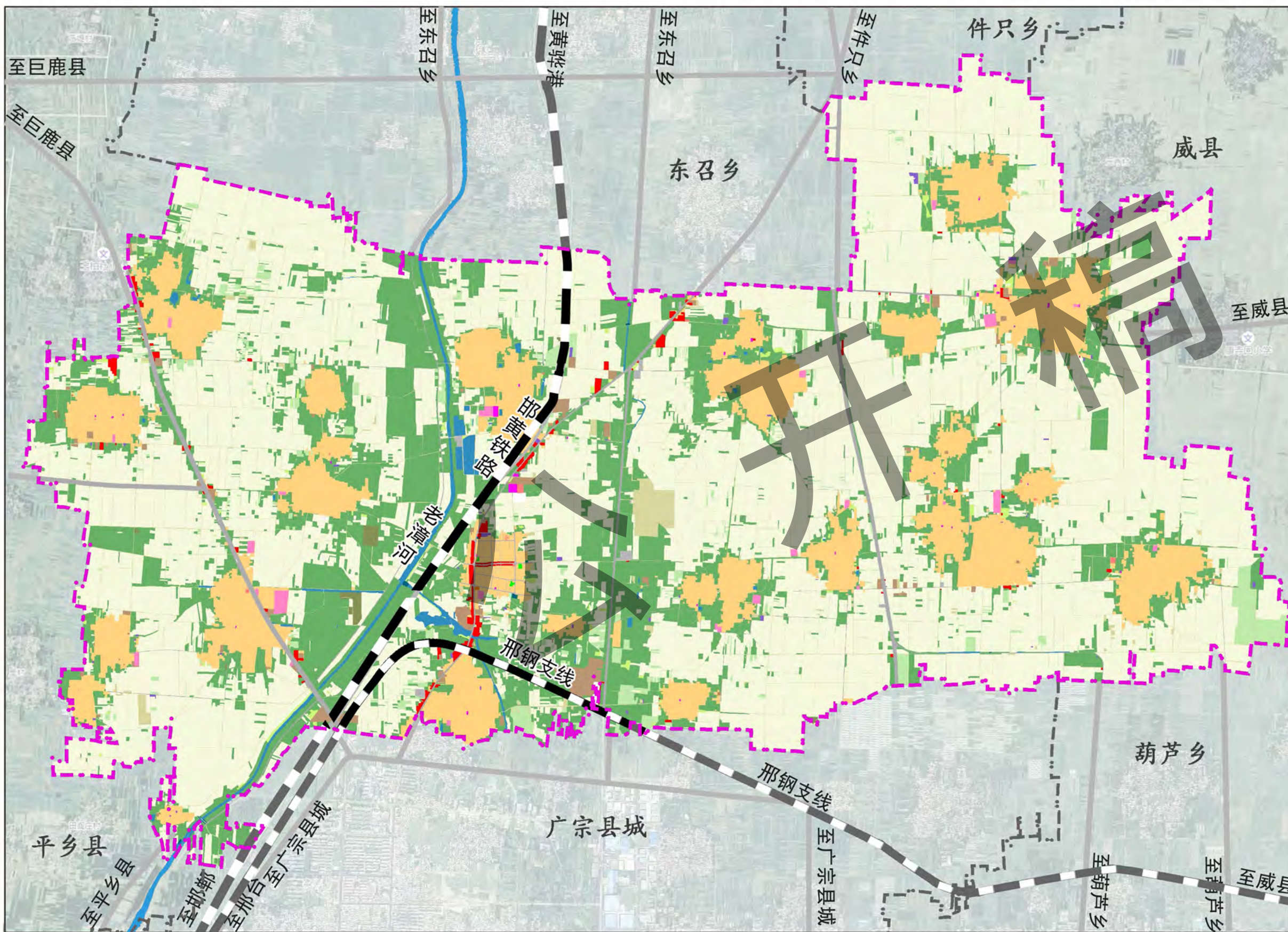
- 一般农业区
- 永久基本农田集中区
- 林业发展区
- 生态保护区
- 村庄建设区
- 集中建设区

规划分区		面积	比重
保护与保留	生态保护区	22.84	0.36%
	永久基本农田集中区	3,352.45	52.40%
开发与利用	城镇发展区	19.08	0.30%
	弹性发展区	-	0.00%
	村庄建设区	1,073.13	16.77%
	一般农业区	631.16	9.87%
	林业发展区	1,299.27	20.31%
合计		6,397.93	100.00%

注：本图界限不作为划界依据

广宗县大平台乡国土空间总体规划（2021-2035年）

乡域国土空间总体规划图



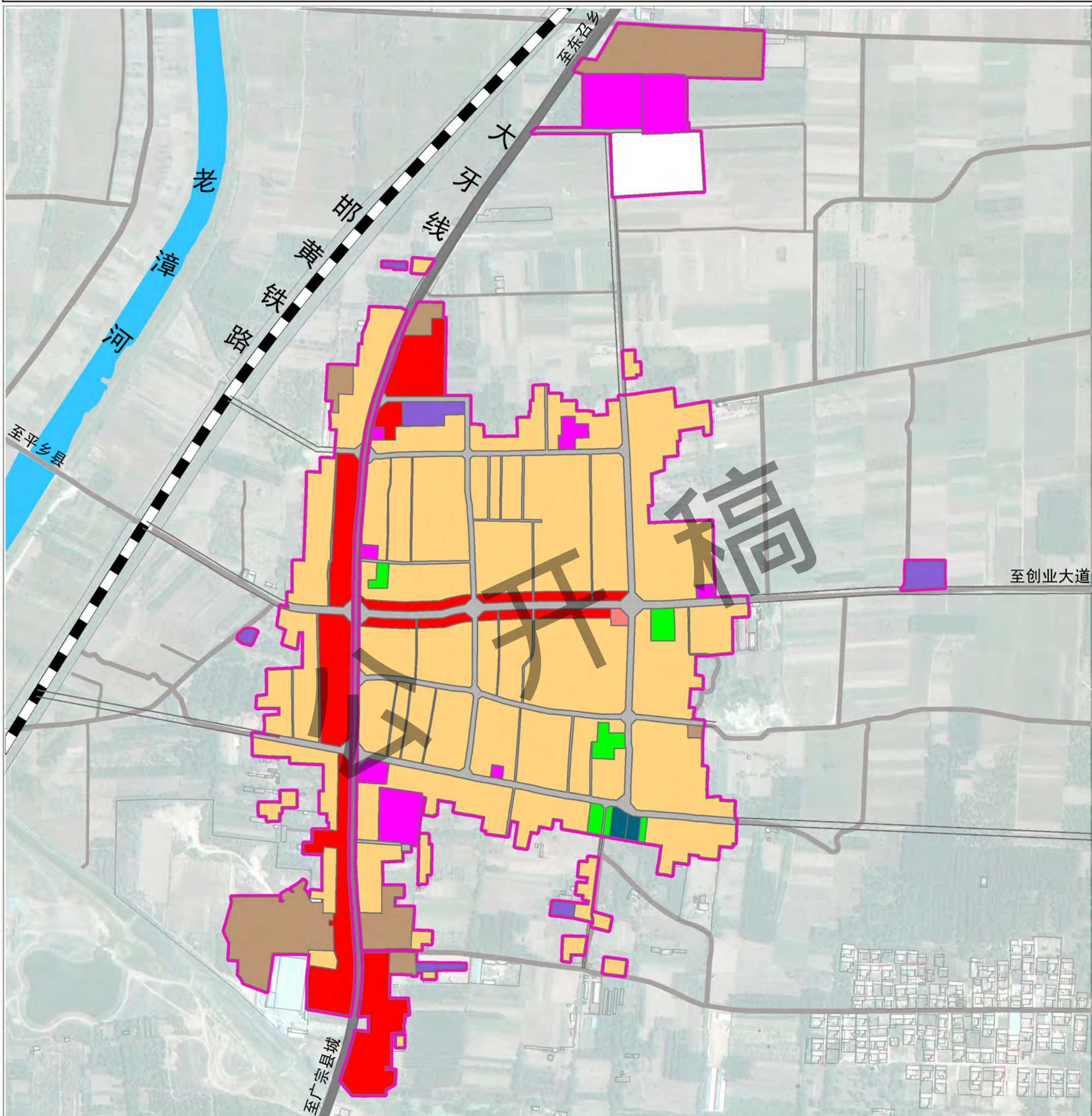
图例

耕地	公园绿地
园地	广场用地
林地	防护绿地
草地	特殊用地
农业设施建设用地	留白用地
农村宅基地	陆地水域
机关团体用地	其他土地
文化用地	乡域范围
教育用地	
体育用地	
医疗卫生用地	
社会福利用地	
商业服务业用地	
工业用地	
仓储用地	
交通运输用地	
公路用地	
公用设施用地	

注：本图界限不作为划界依据

广宗县大平台乡国土空间总体规划（2021-2035年）

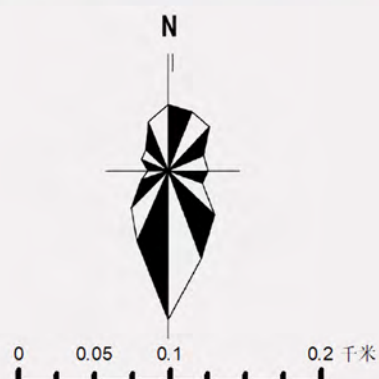
乡政府驻地国土空间规划分区图



图例

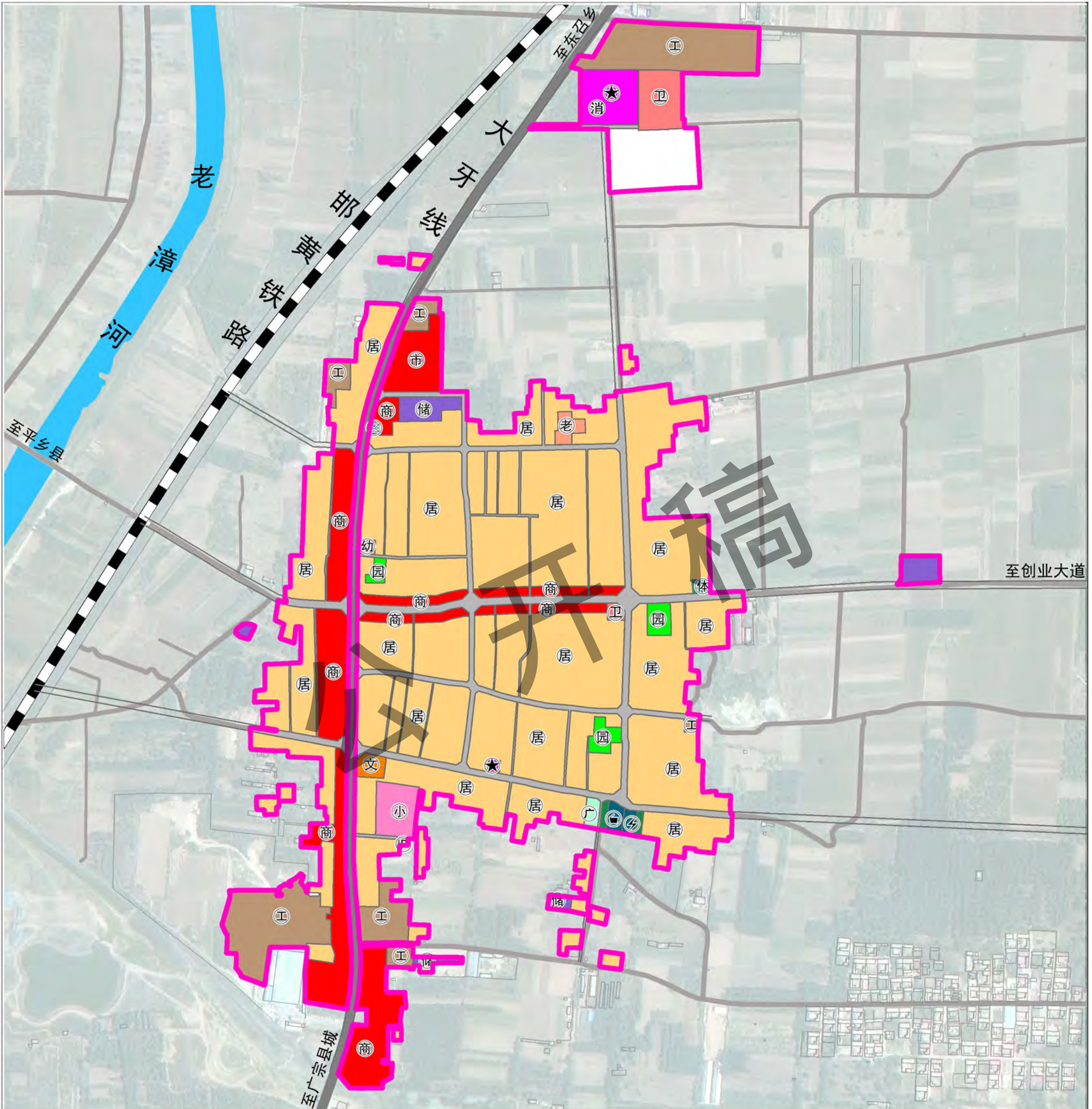
- | | |
|-------|-------|
| 居住生活区 | 战略预留区 |
| 工业发展区 | 铁路 |
| 综合服务区 | 规划范围 |
| 交通枢纽区 | |
| 绿地休闲区 | |
| 商业商务区 | |
| 物流仓储区 | |

注：本图界限不作为划界依据



广宗县大平台乡国土空间总体规划（2021-2035年）

乡政府驻地国土空间规划图



图例

- | | | | | | |
|---|---------|----|--------|---|--------|
| 居 | 一类农村宅基地 | 园 | 公园用地 | 广 | 消防用地 |
| 工 | 一类工业用地 | 卫 | 医疗卫生用地 | 储 | 物流仓储用地 |
| 体 | 体育用地 | 商 | 商业用地 | 环 | 环卫用地 |
| P | 社会停车场用地 | 城 | 城镇道路用地 | 防 | 防护绿地 |
| 老 | 社会福利用地 | 小幼 | 教育用地 | 留 | 留白用地 |
| 通 | 通信用地 | 文 | 文化用地 | 铁 | 铁路 |
| 电 | 供电用地 | 机 | 机关团体用地 | 规 | 规划范围 |

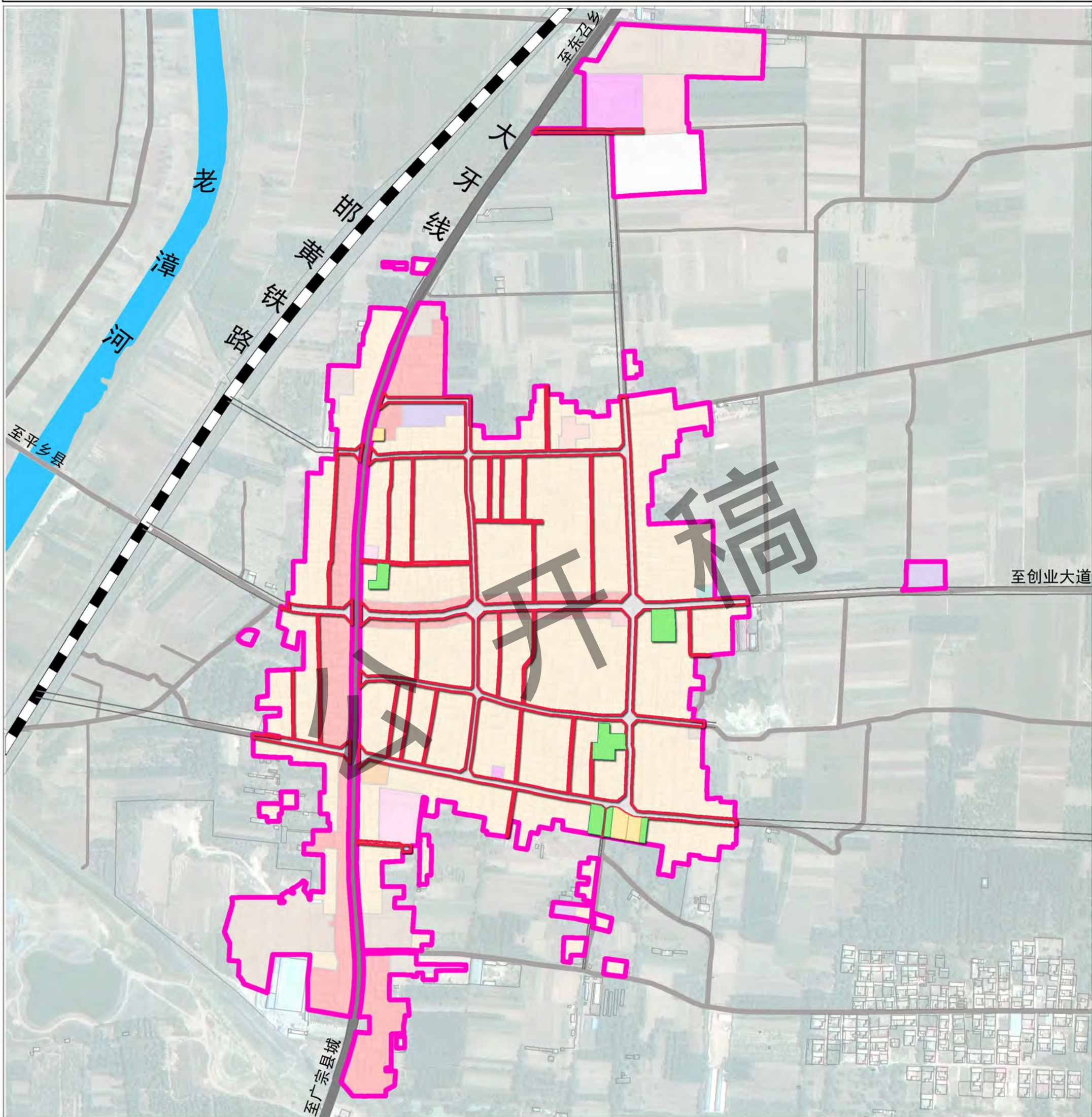
注：本图界限不作为划界依据



0 0.05 0.1 0.2 千米

广宗县大平台乡国土空间总体规划（2021-2035年）

乡政府驻地“五线”管控规划图



图例

- 红线
- 黄线
- 绿线
- 规划范围

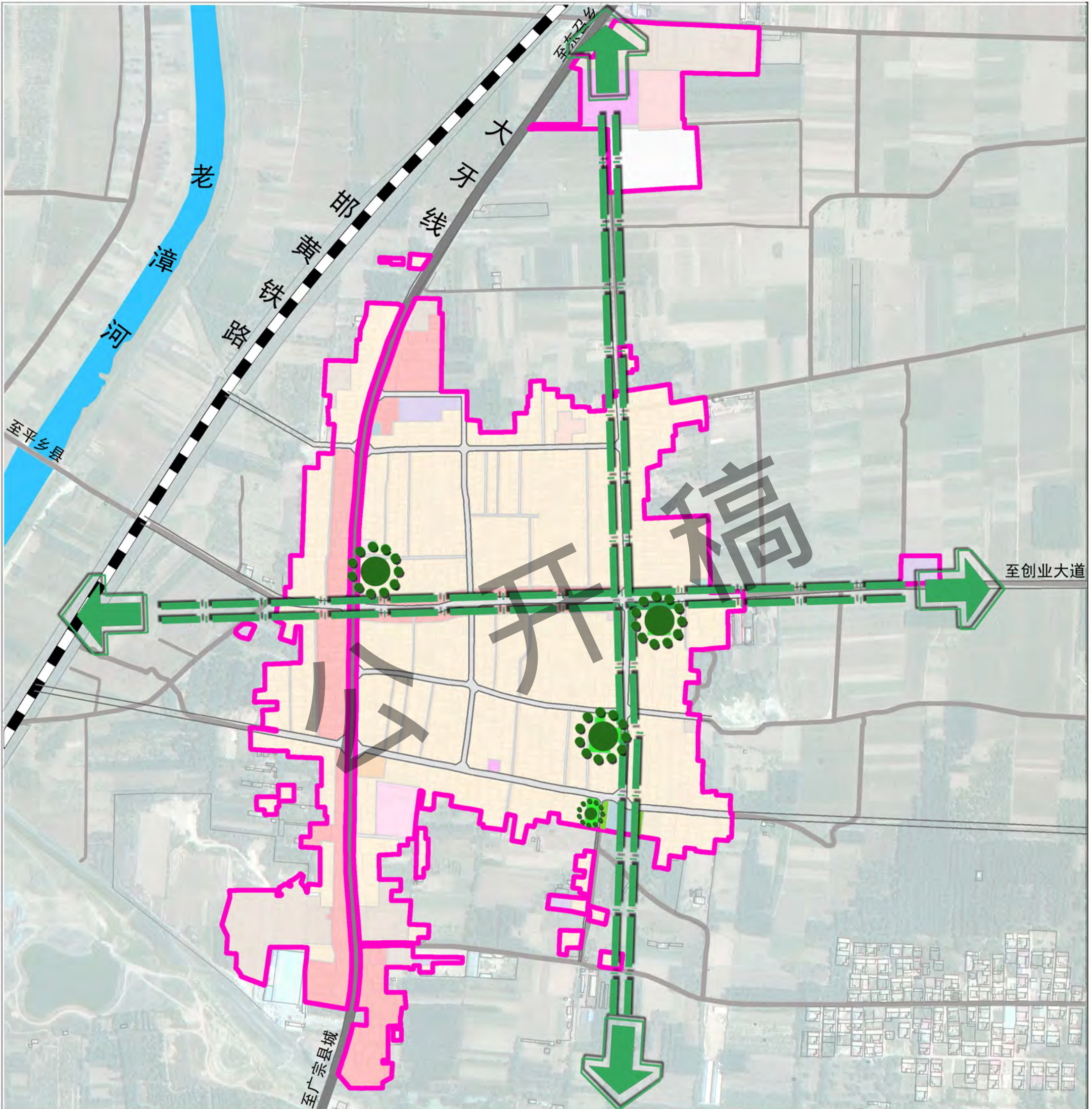
注：本图界限不作为划界依据



0 0.05 0.1 0.2 千米

广宗县大平台乡国土空间总体规划（2021-2035年）

乡政府驻地绿地系统规划图



图例

- 公园绿地
- 防护绿地
- 景观轴线
- 景观节点
- 规划范围

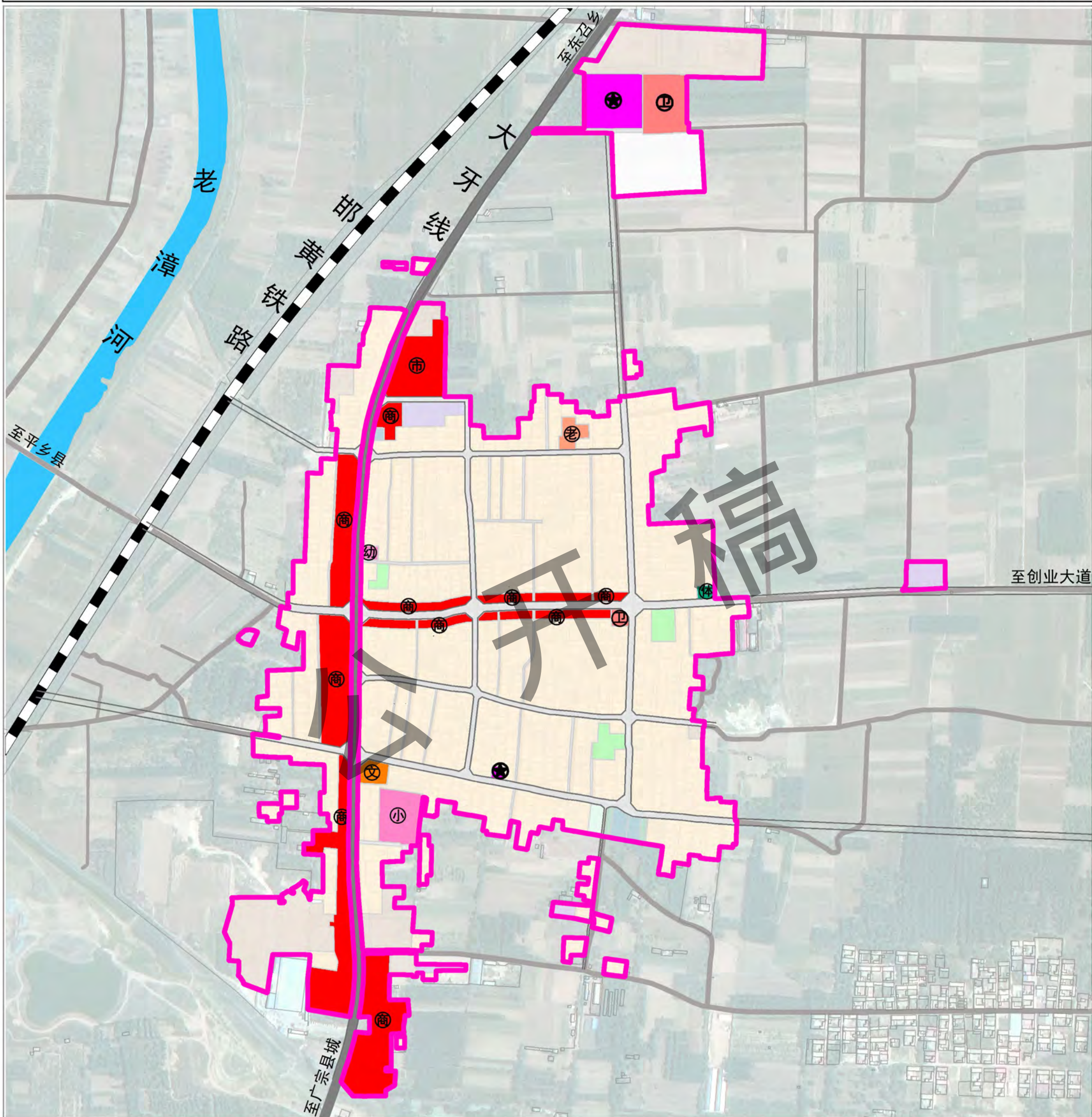


0 0.05 0.1 0.2 千米

注：本图界限不作为划界依据

广宗县大平台乡国土空间总体规划（2021-2035年）

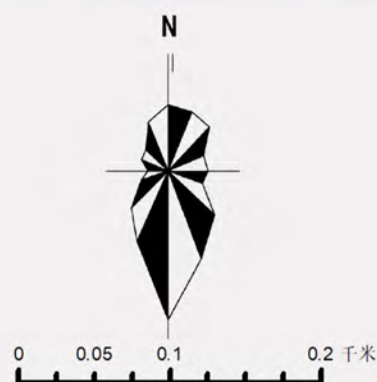
乡政府驻地公共服务设施规划图



图例

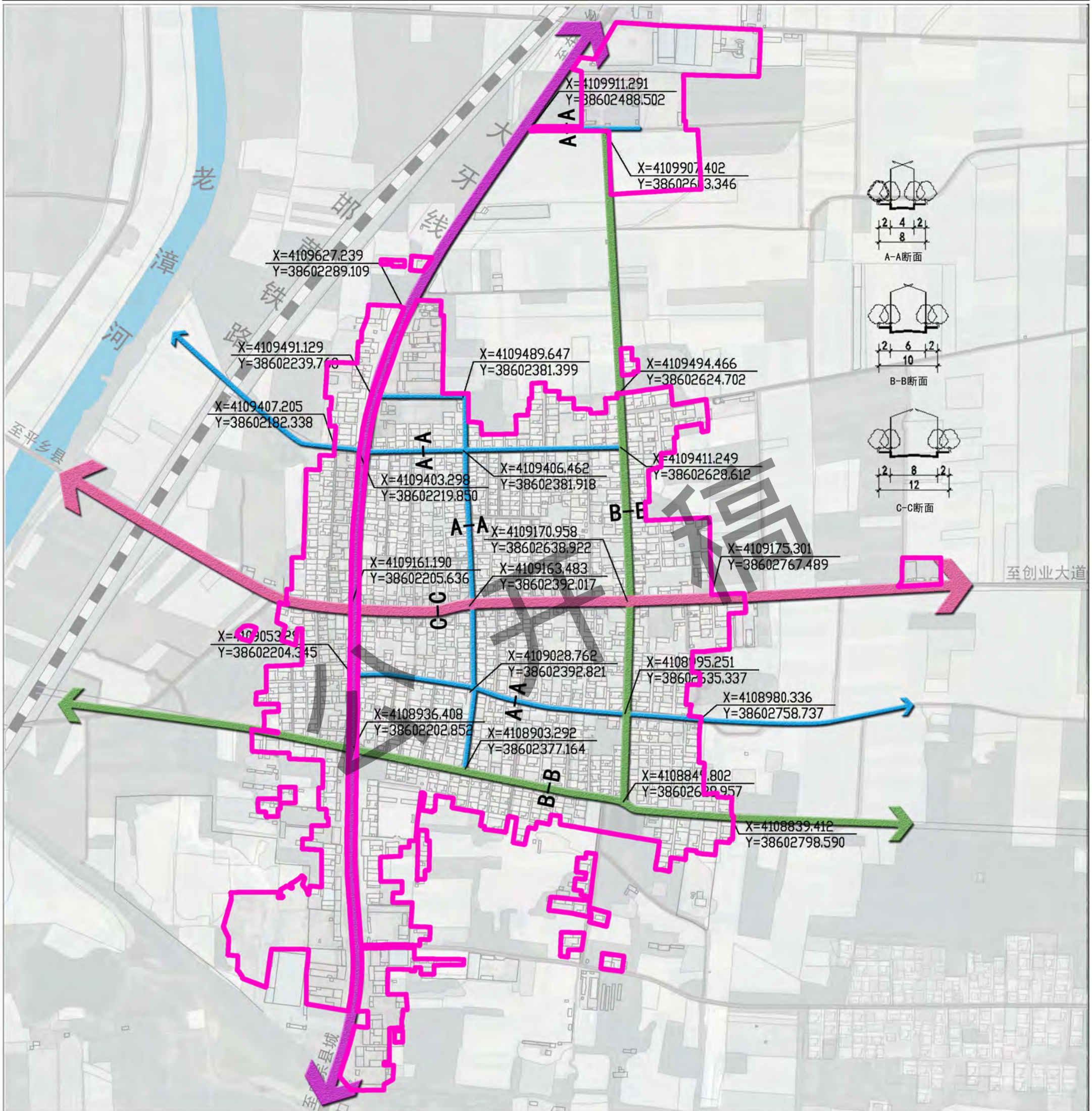
- 机关团体用地
- 教育用地
- 文化用地
- 体育用地
- 医疗卫生用地
- 社会福利用地
- 商业用地
- 规划范围

注：本图界限不作为划界依据



广宗县大平台乡国土空间总体规划（2021-2035年）

乡政府驻地道路交通规划图



图例

-  过境路
-  主干道
-  次干道
-  支路
-  铁路
-  规划范围

注：本图界限不作为划界依据



0 0.05 0.1 0.2 千米