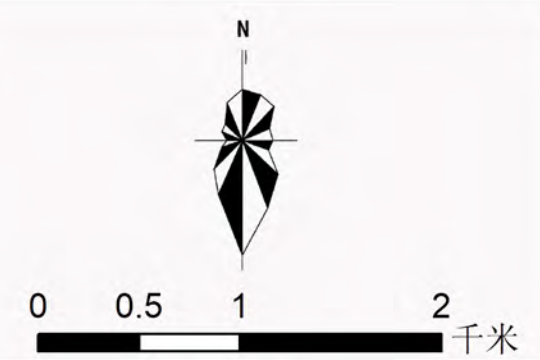
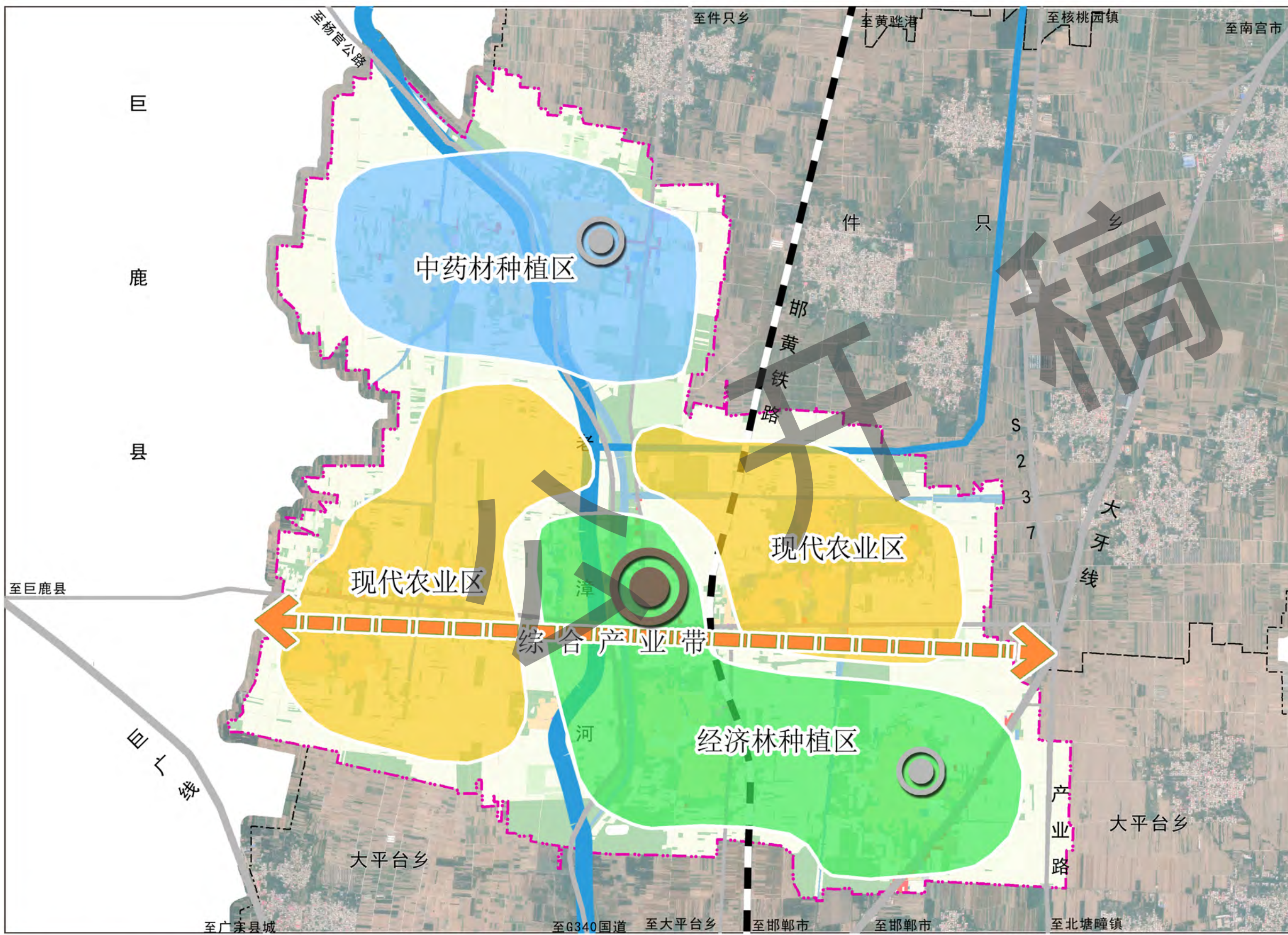


广宗县东召乡国土空间总体规划（2021-2035年）

国土空间总体格局规划图

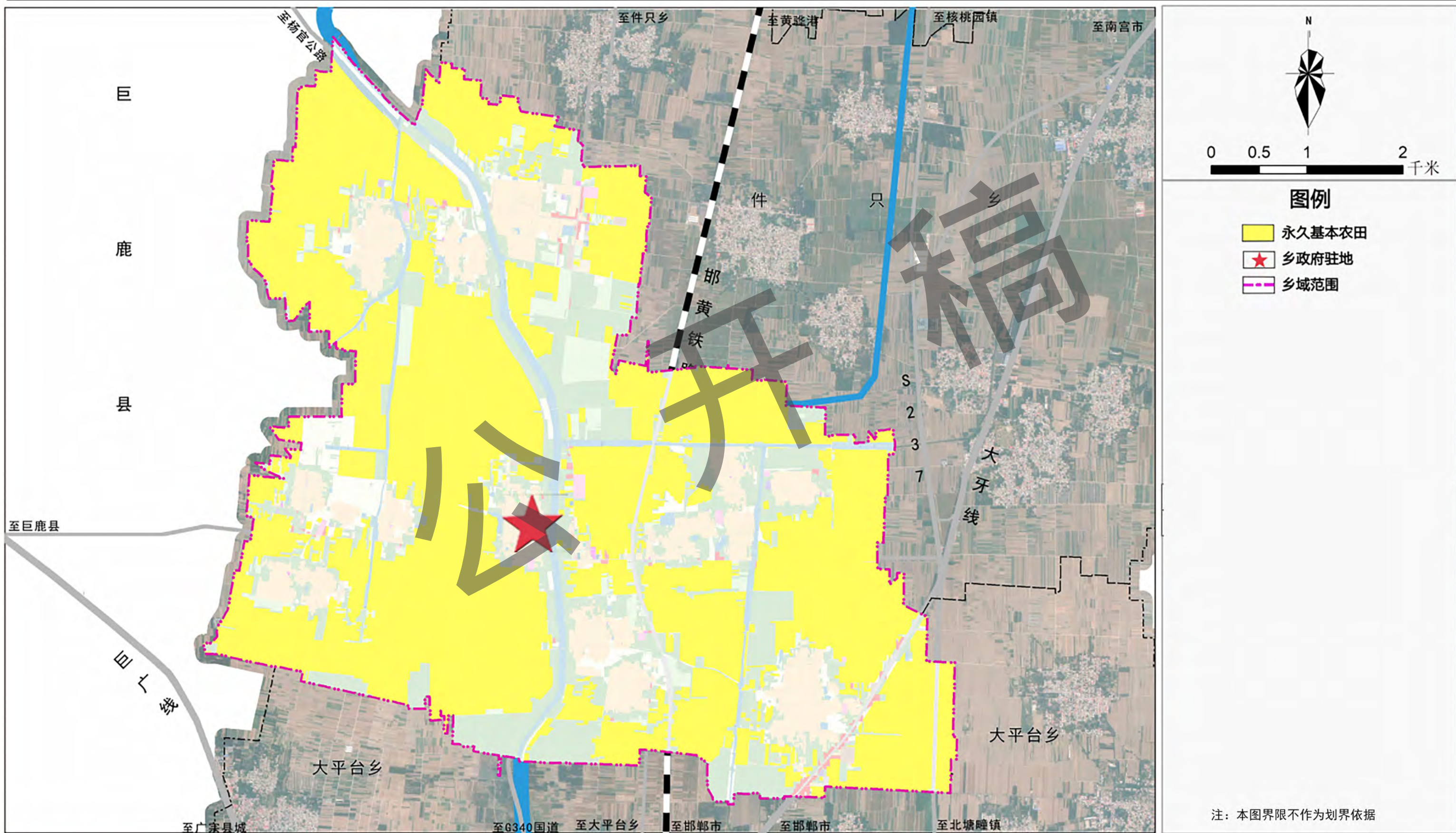


- 图例
- 中草药种植区
 - 经济林种植区
 - 现代农业区
 - 产业中心
 - 产业副中心

注：本图界限不作为划界依据

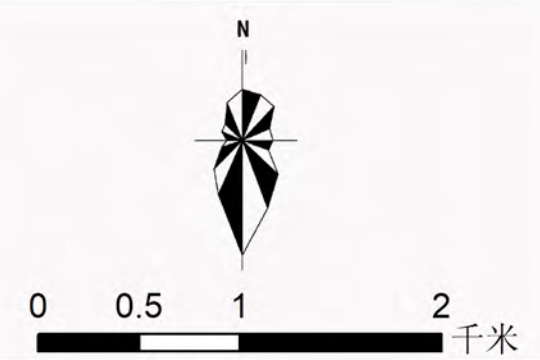
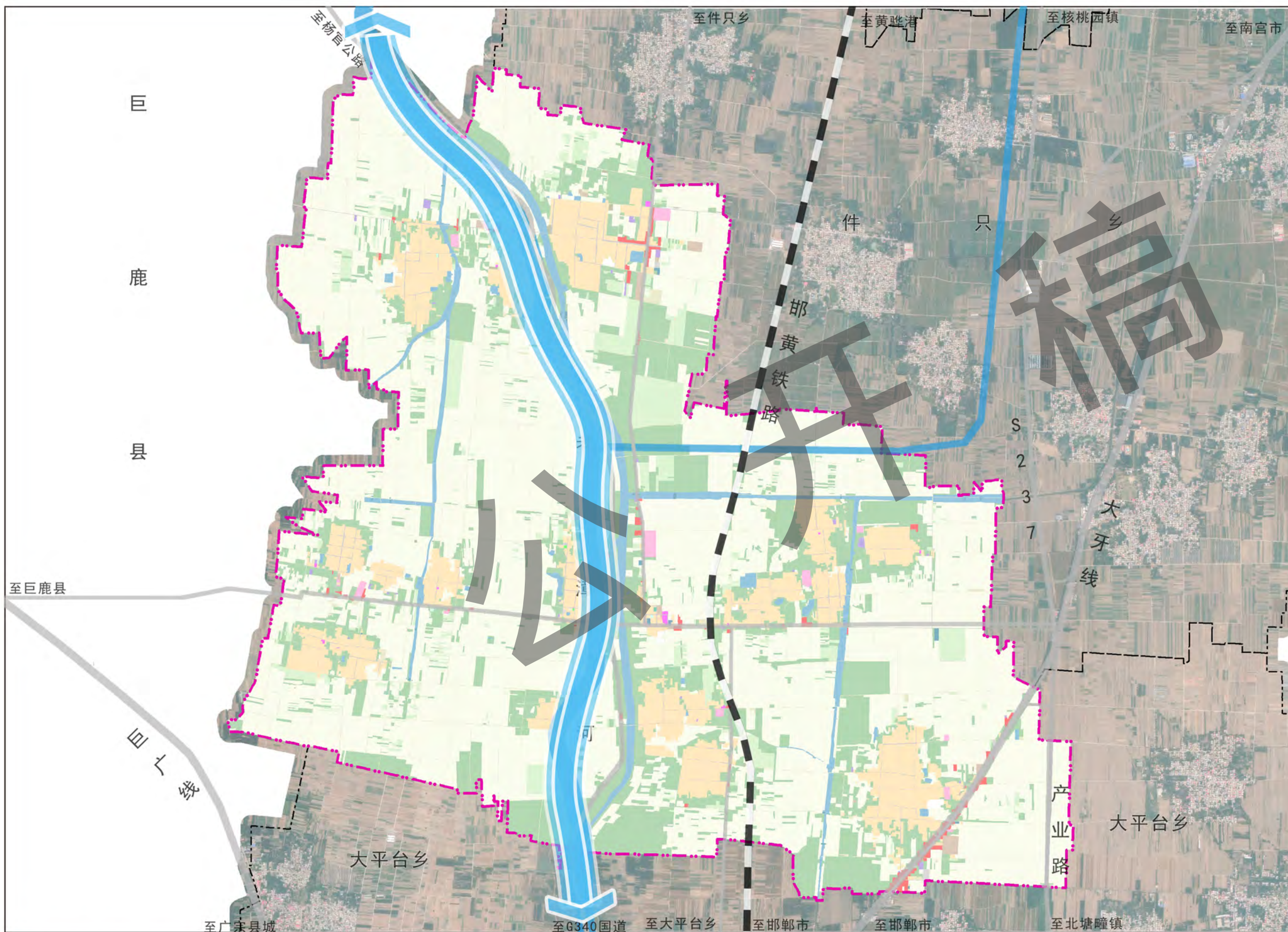
广宗县东召乡国土空间总体规划（2021-2035年）

乡域国土空间三条控制线规划图



广宗县东召乡国土空间总体规划（2021-2035年）

生态系统保护规划图

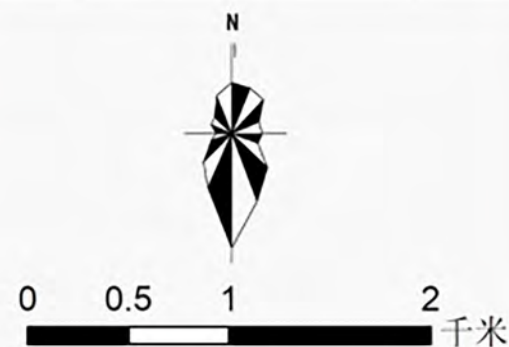
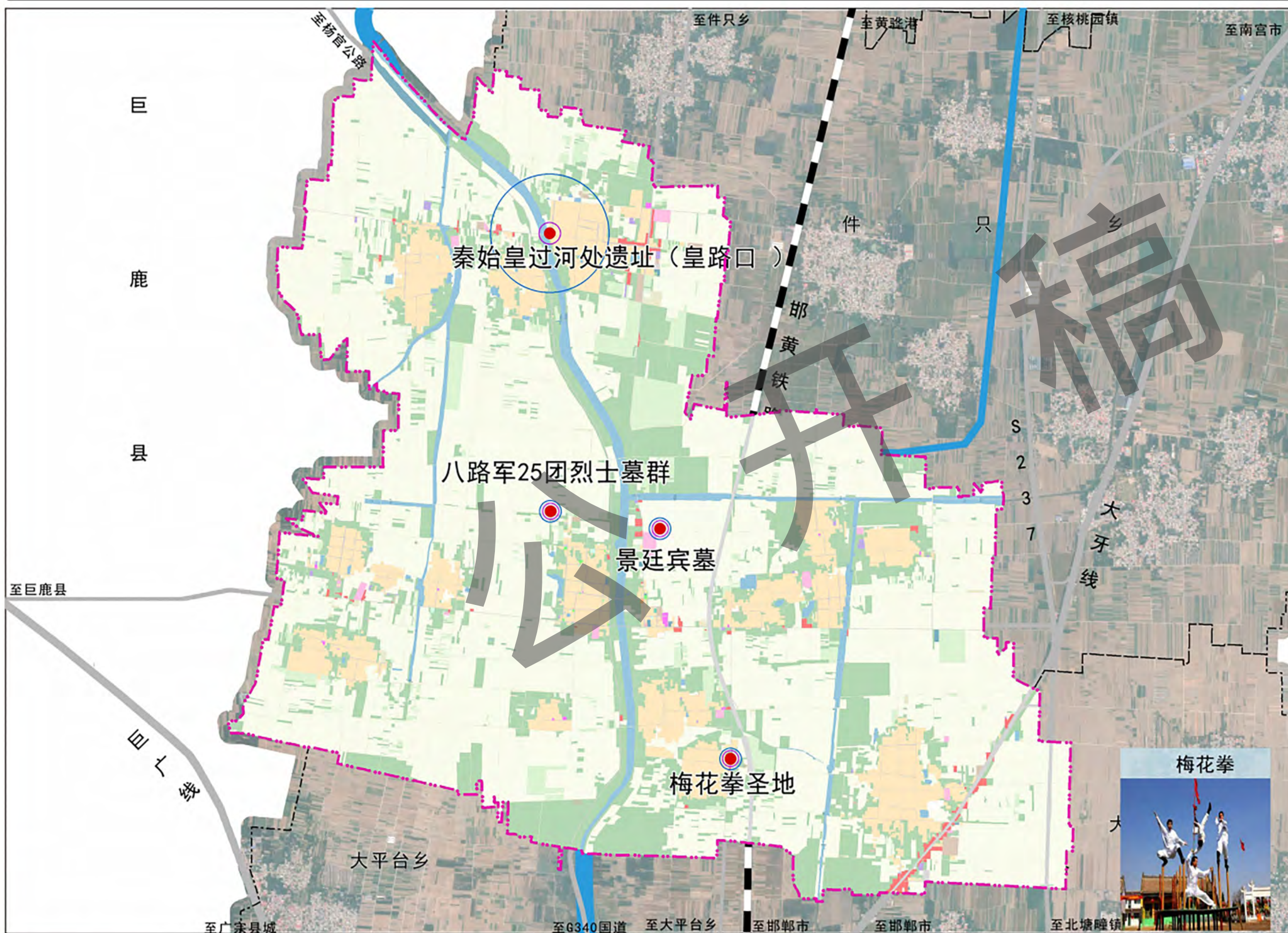


图例
漳河生态保护带

注：本图界限不作为划界依据

广宗县东召乡国土空间总体规划（2021-2035年）

历史文化遗产保护规划图



图例

- 物质文化遗产所在地
- 文物保护范围
- 延伸控制带

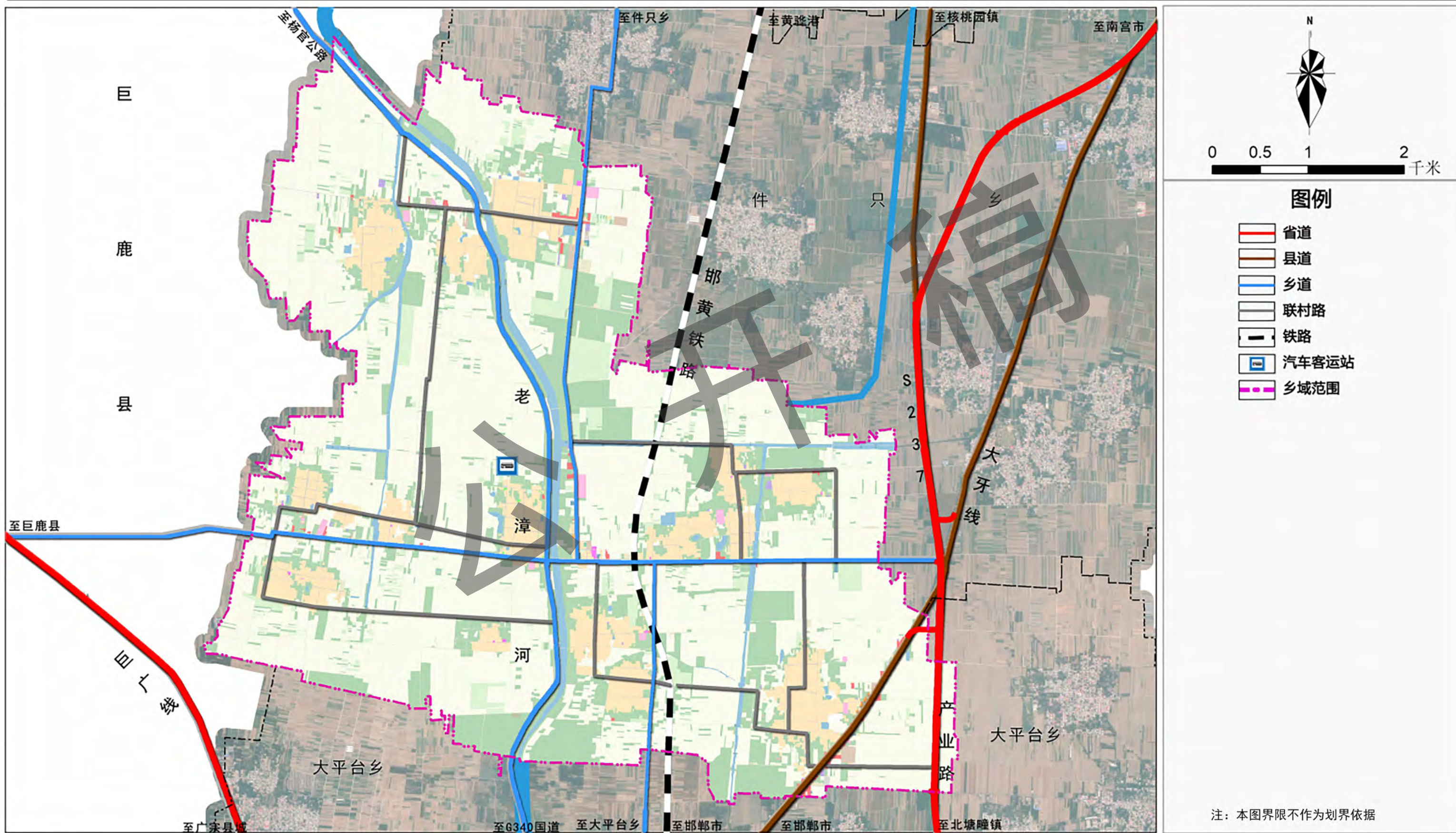
类型	名称	级别	所在地
文物保护单位	景廷宾墓	市级	广宗县东召乡东召村东北约1公里
	八路军25团烈士墓群	县级	广宗县东召乡东召村北
	秦始皇过河处遗址（皇路口）	县级	广宗县东召乡板台集村西老漳河东岸
非物质文化遗产	梅花拳圣地	县级	广宗县东召乡前魏村东侧
	梅花拳	国家级	—
	秦始皇与沙丘的传说	省级	—



注：本图界限不作为划界依据

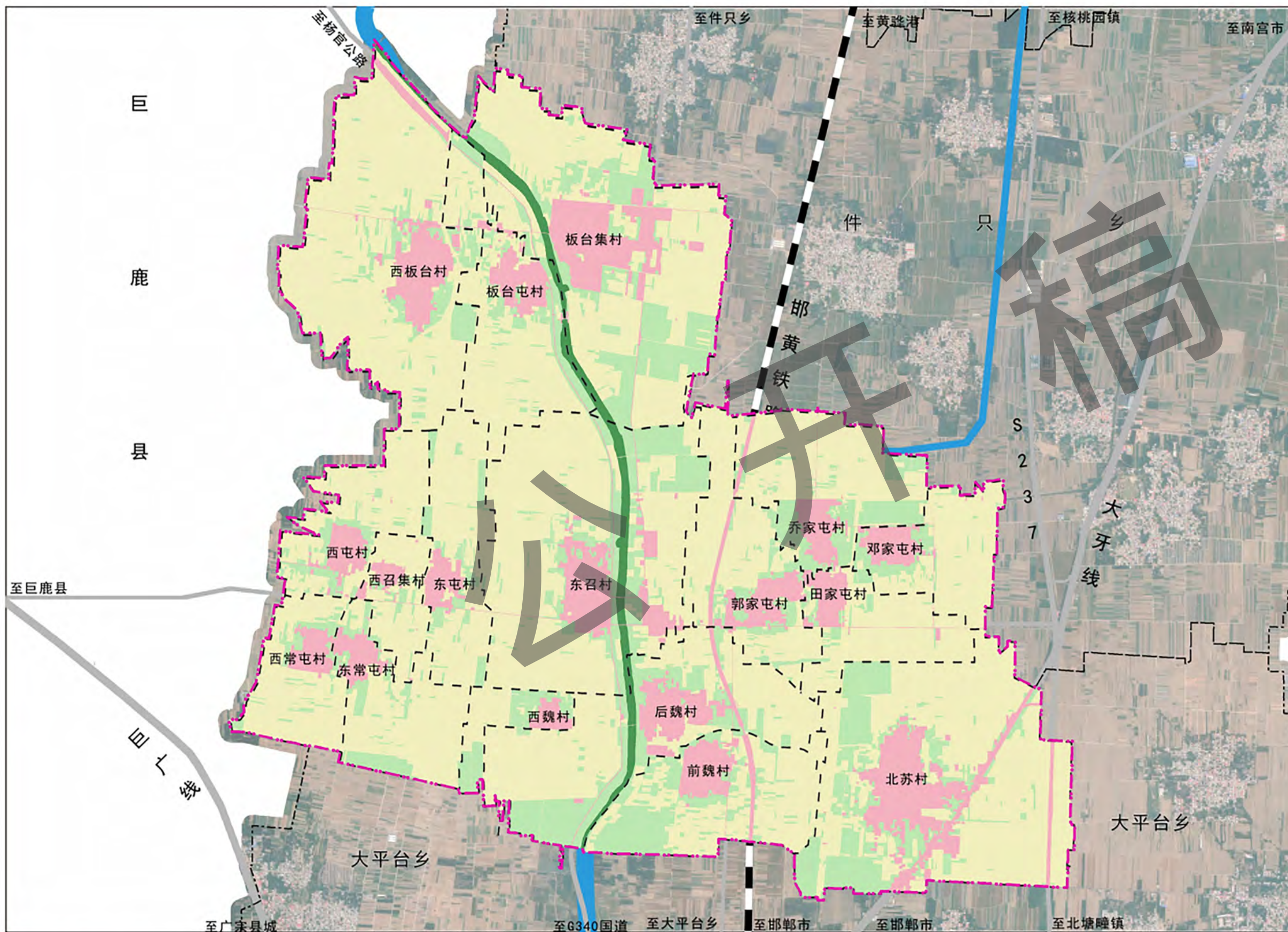
广宗县东召乡国土空间总体规划（2021-2035年）

乡域综合交通规划图



广宗县东召乡国土空间总体规划（2021-2035年）

乡域国土空间规划分区图



0 0.5 1 2 千米

图例

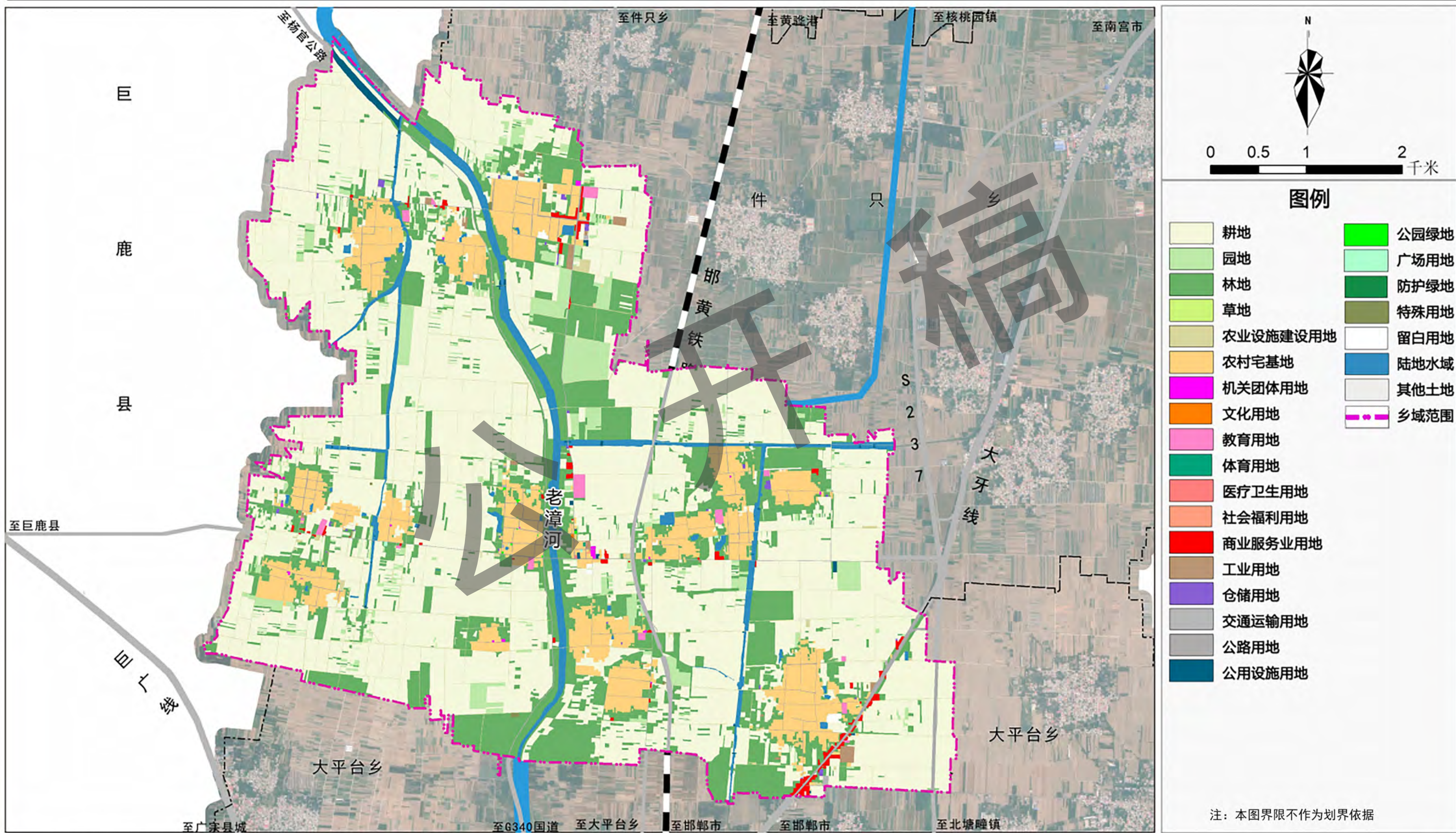
- 一般农业区
- 永久基本农田集中区
- 林业发展区
- 生态保护区
- 村庄建设区

规划分区		面积	比重	
保护与保留	生态保护区	55.94	1.53%	
	永久基本农田集中区	1979.65	54.19%	
开发与利用	城镇发展区	—	—	
	农业农村发展区	村庄建设区	489.66	13.40%
		一般农业区	409.65	11.22%
		林业发展区	718.15	19.66%
合计		3653.05	100.00%	

注：本图界限不作为划界依据

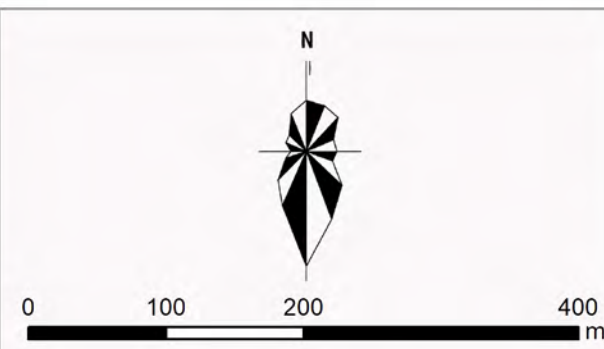
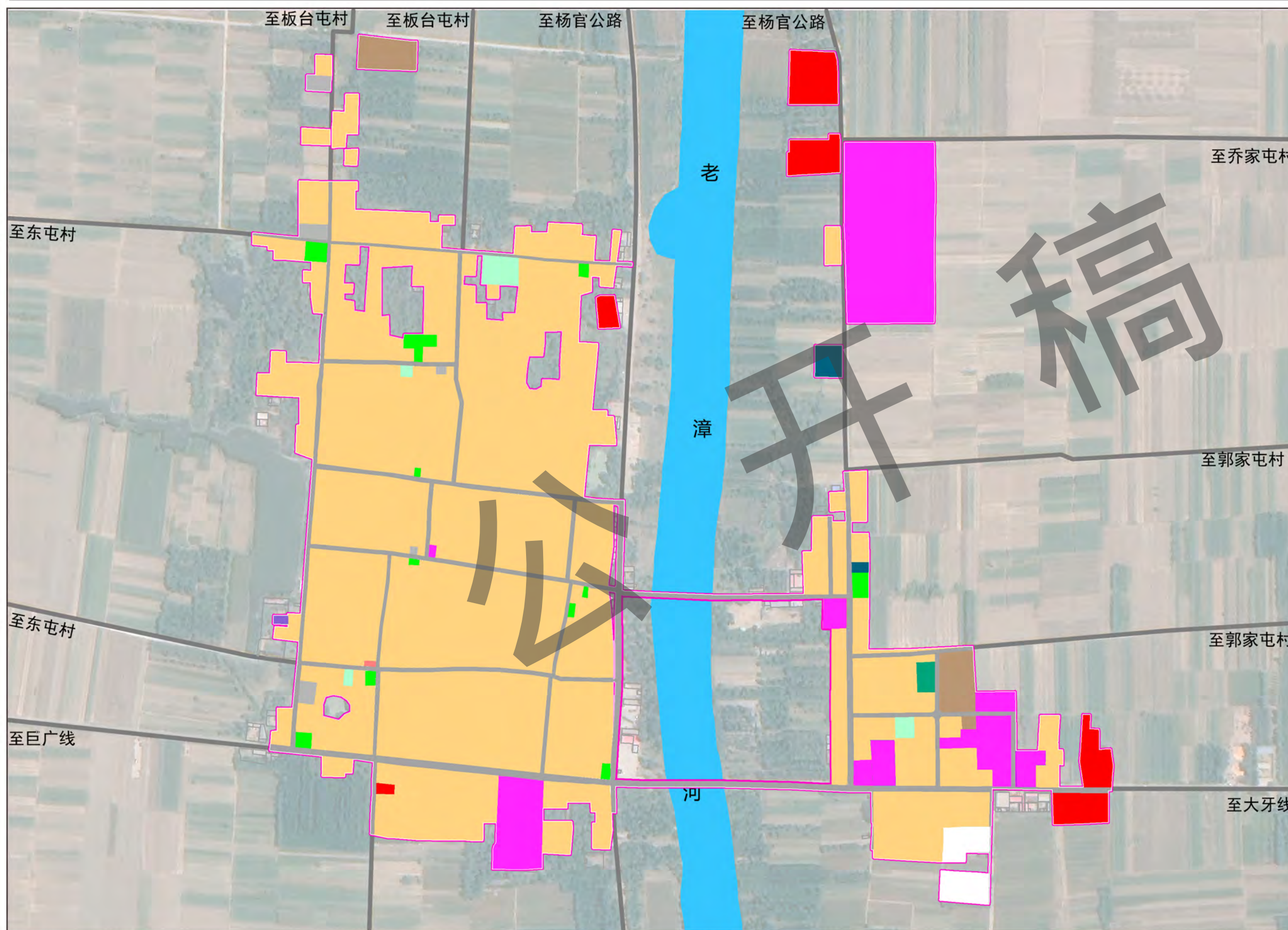
广宗县东召乡国土空间总体规划（2021-2035年）

乡域国土空间总体规划图



广宗县东召乡国土空间总体规划（2021-2035年）

乡政府驻地国土空间规划分区图



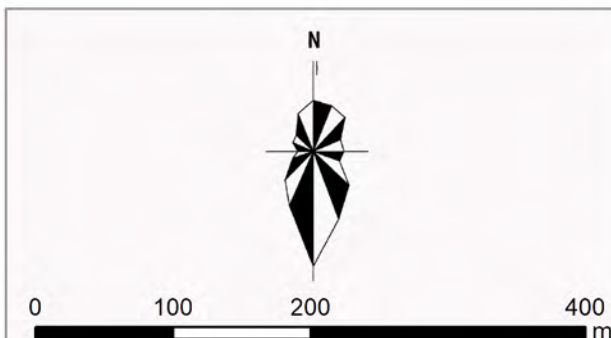
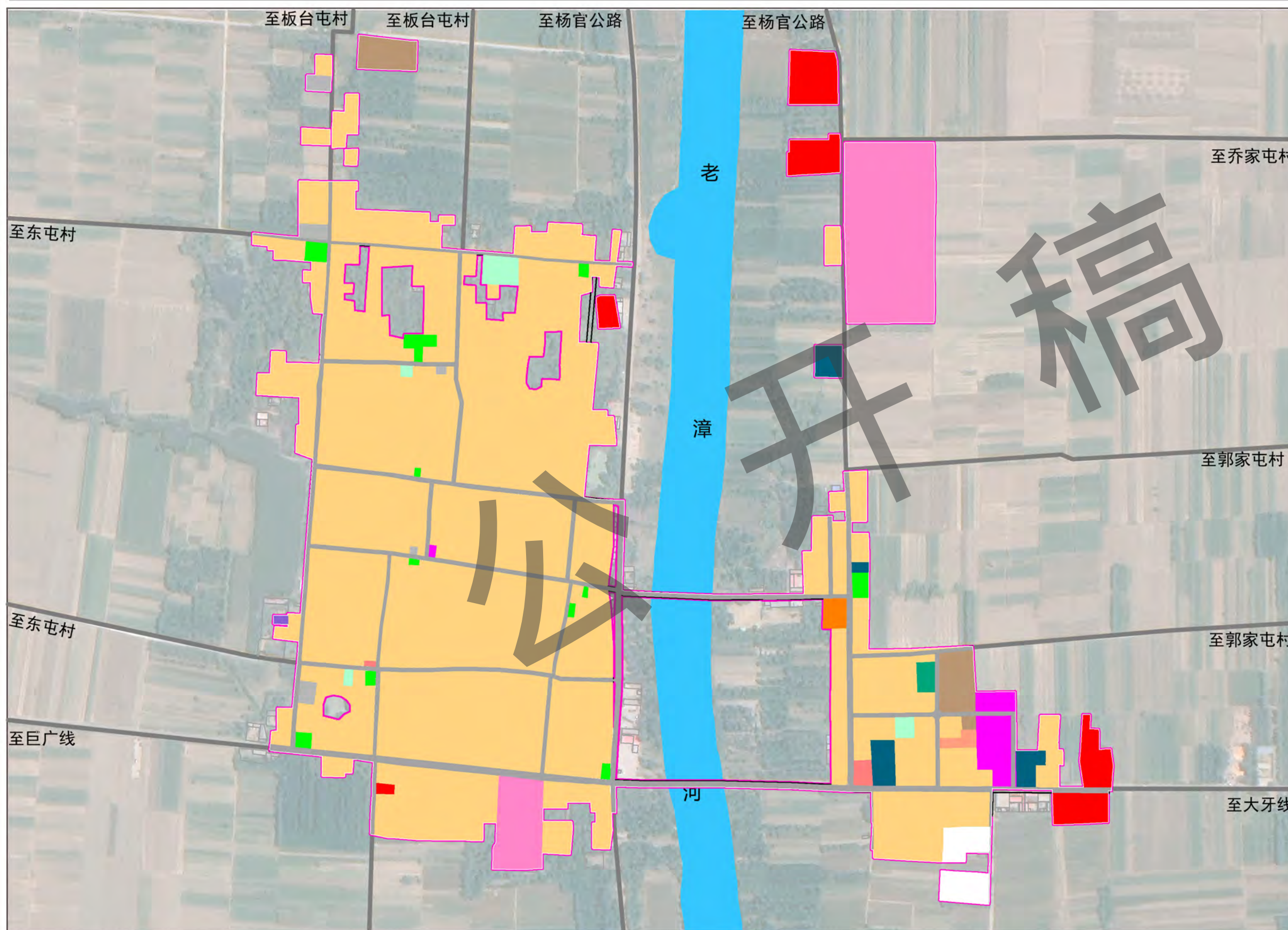
图例

- 居住生活区
- 工业发展区
- 综合服务区
- 交通枢纽区
- 绿地休闲区
- 商业商务区
- 物流仓储区
- 战略预留区

注：本图界限不作为划界依据

广宗县东召乡国土空间总体规划（2021-2035年）

乡政府驻地国土空间规划图



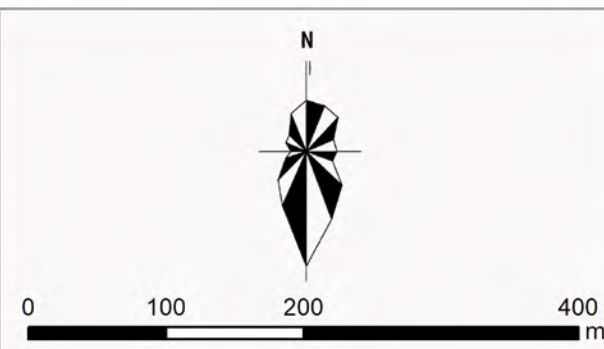
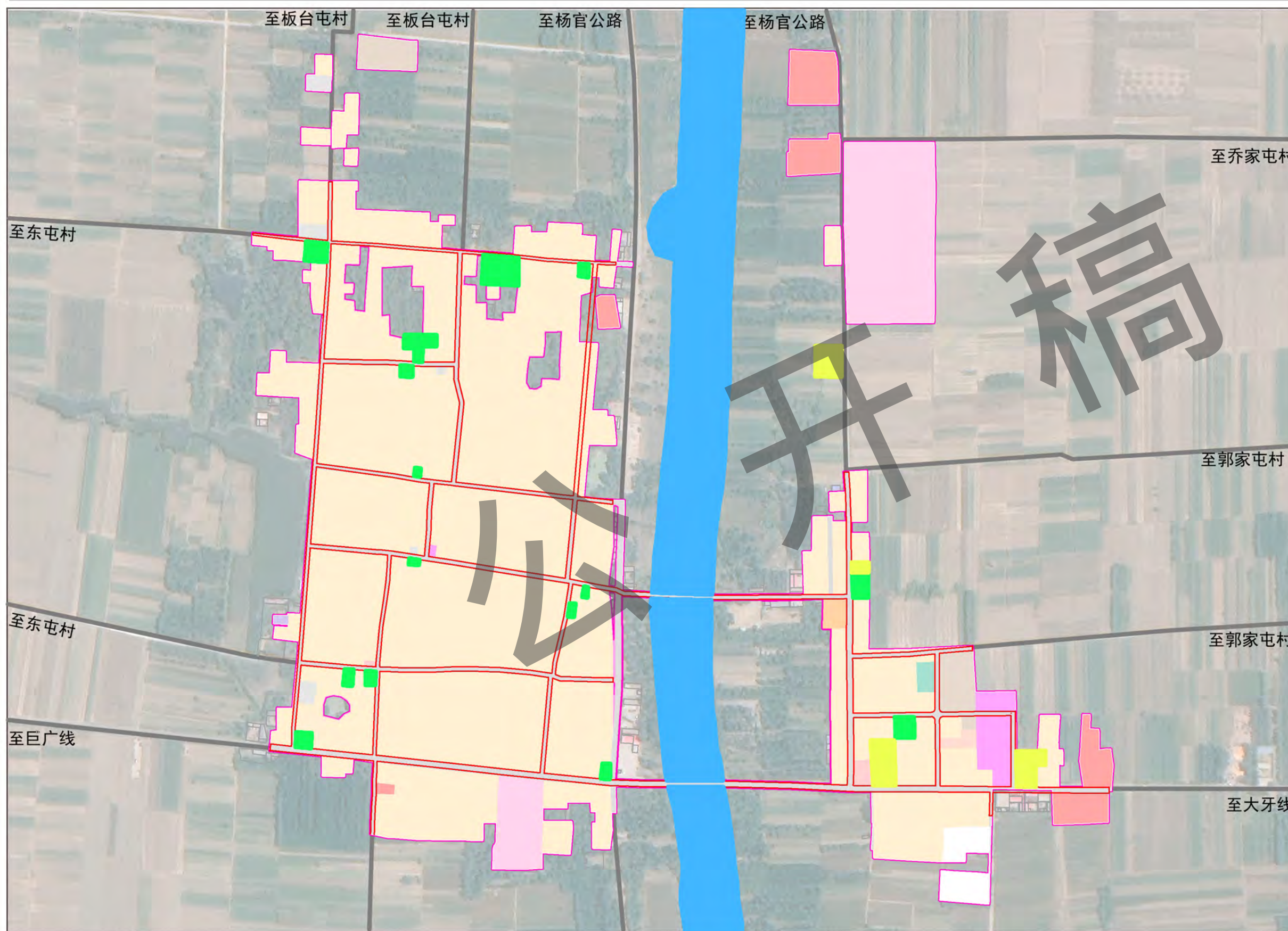
图例

- 交通运输用地
- 仓储用地
- 体育用地
- 公园绿地
- 公用设施用地
- 农村宅基地
- 医疗卫生用地
- 商业服务业用地
- 城镇道路用地
- 工业用地
- 广场用地
- 教育用地
- 文化用地
- 机关团体用地
- 留白用地
- 社会福利用地

注：本图界限不作为划界依据

广宗县东召乡国土空间总体规划（2021-2035年）

乡政府驻地五线管控规划图



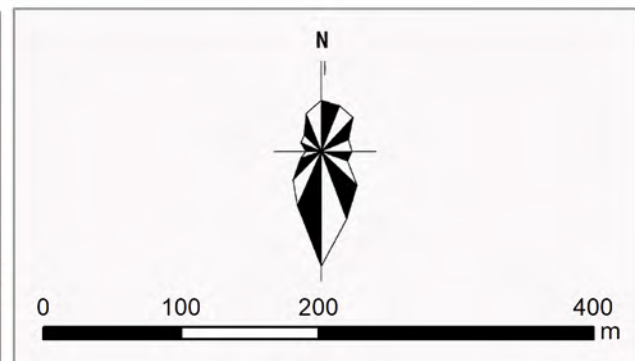
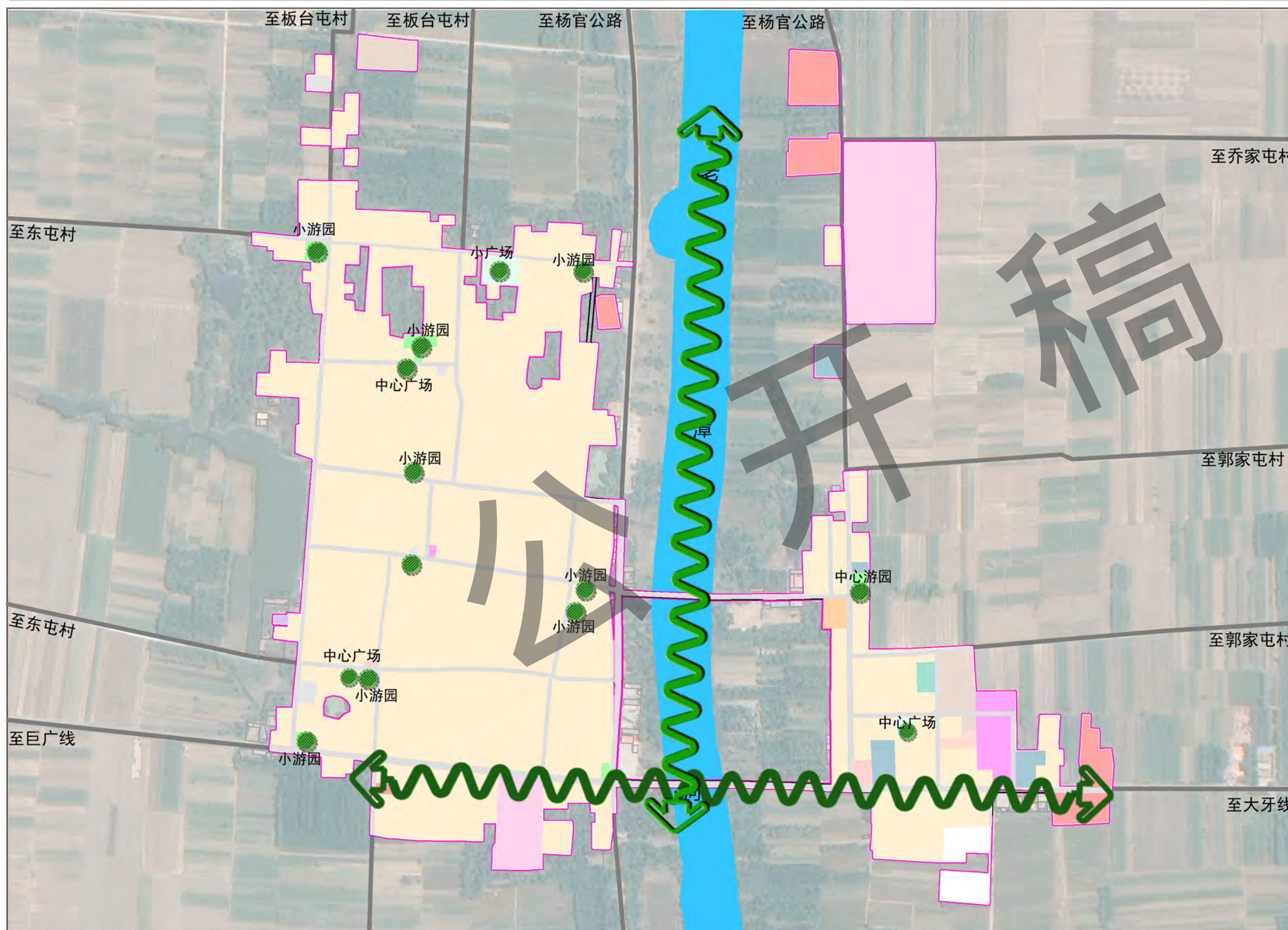
图例

- 红线
- 黄线
- 绿线
- 蓝线

注：本图界限不作为划界依据

广宗县东召乡国土空间总体规划（2021-2035年）

乡政府驻地绿地系统规划图



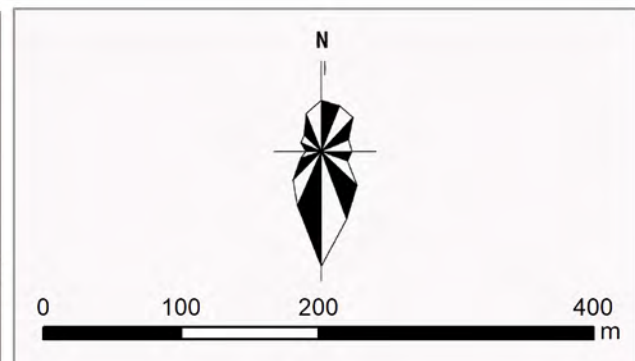
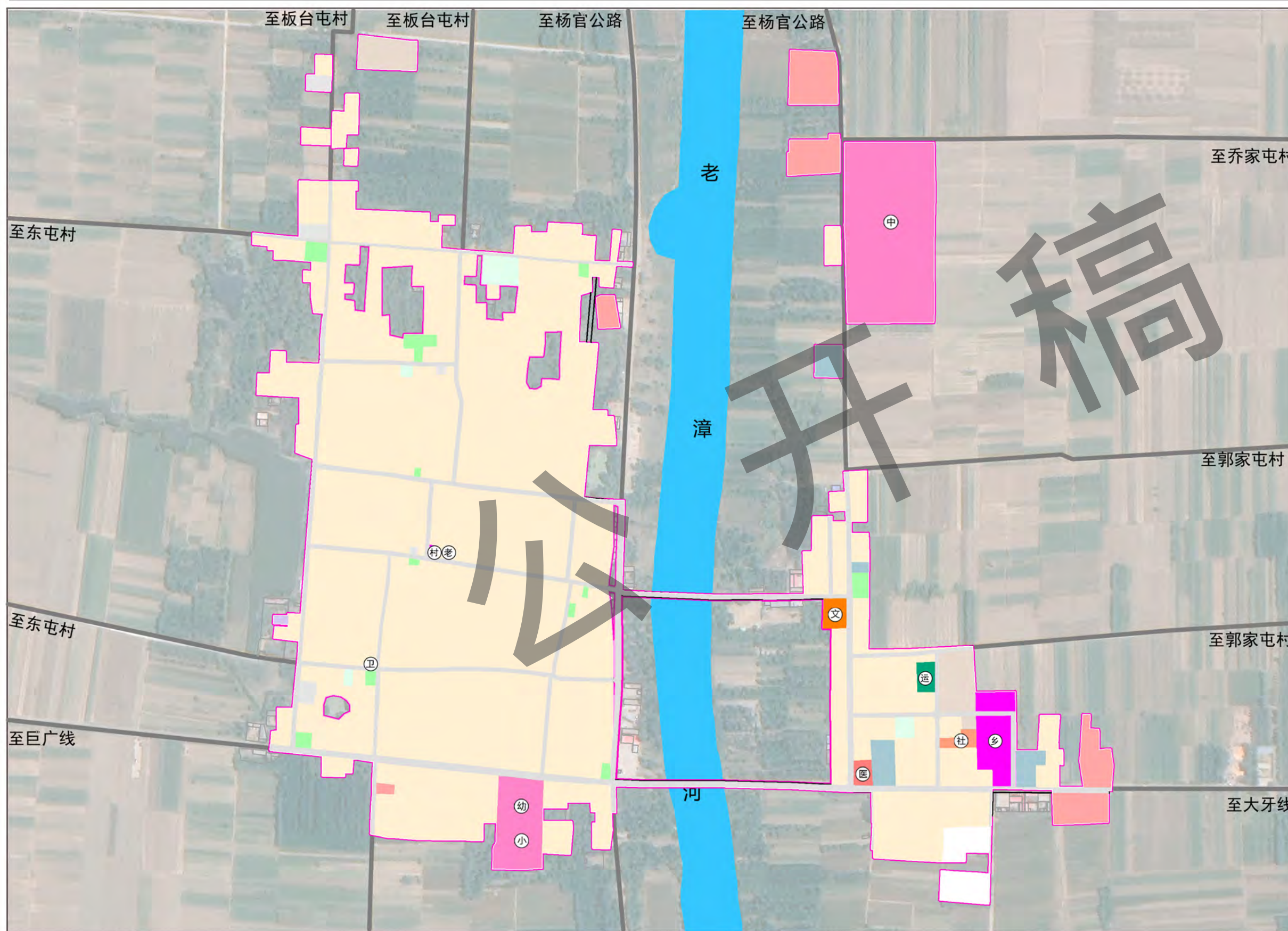
图例

- 主要绿化节点
- 沿河景观轴
- 绿化景观轴
- 广场用地
- 公共绿地
- 防护绿地

注：本图界限不作为划界依据

广宗县东召乡国土空间总体规划（2021-2035年）

乡政府驻地公共服务设施规划图



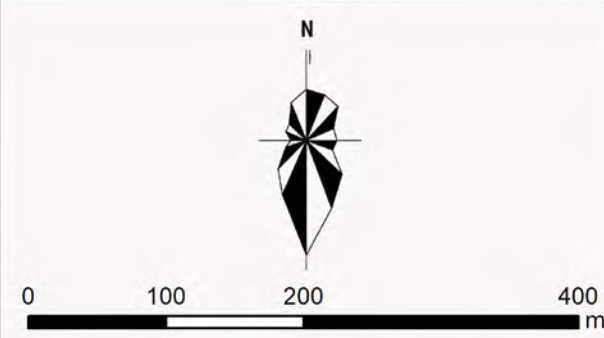
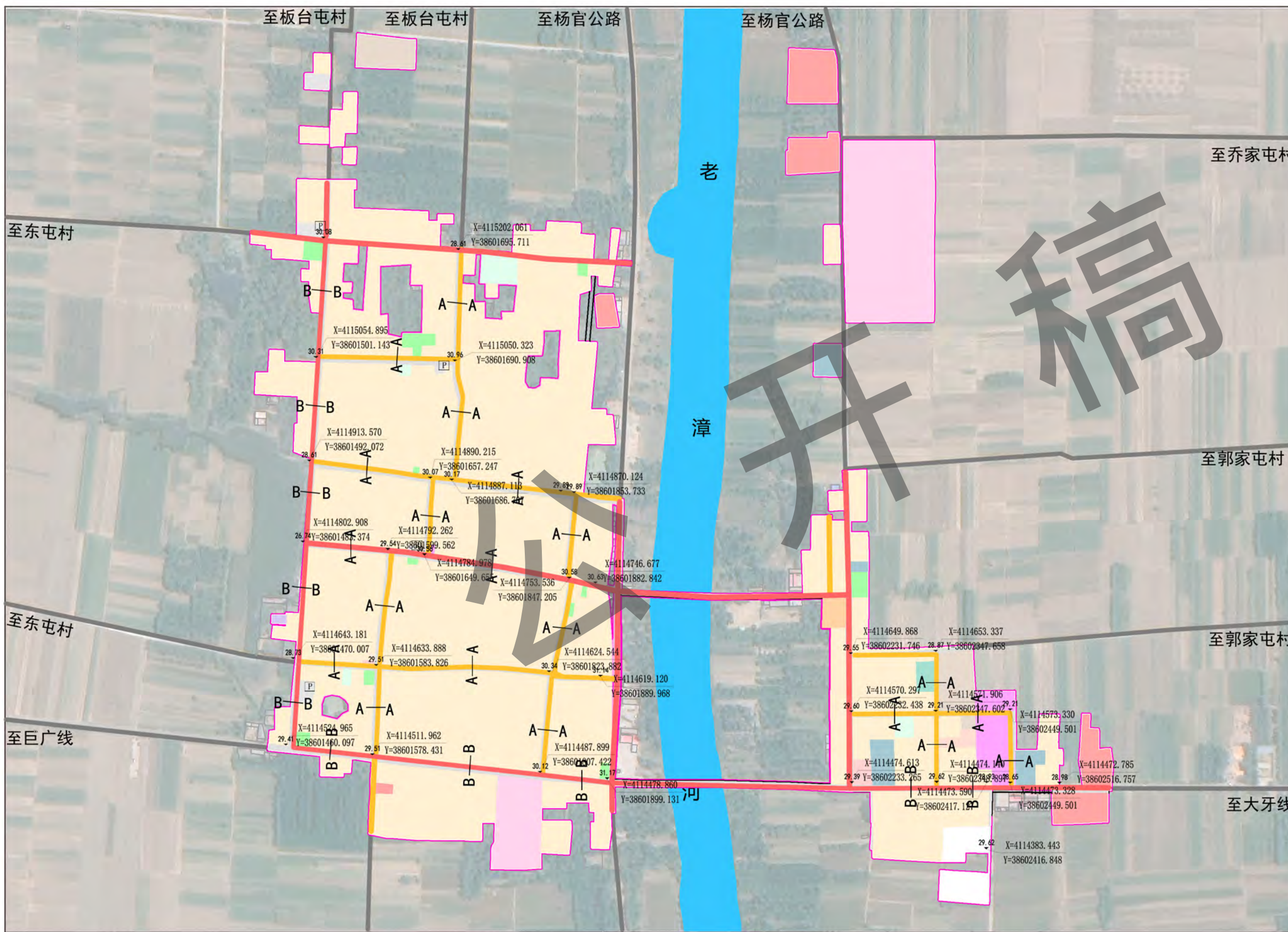
图例

- 教育用地
- 文化用地
- 医疗卫生用地
- 社会福利用地
- 机关团体用地
- 体育用地
- ①幼 幼儿园
- ②小 小学
- ③中 中学
- ④文 文化活动中心
- ⑤医 卫生院
- ⑥社 养老院
- ⑦乡 乡政府驻地
- ⑧运 多功能运动场地
- ⑨村 村委会
- ⑩卫 卫生室
- ⑪老 养老活动中心

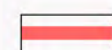
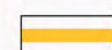
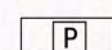
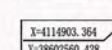
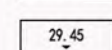
注：本图界限不作为划界依据

广宗县东召乡国土空间总体规划（2021-2035年）

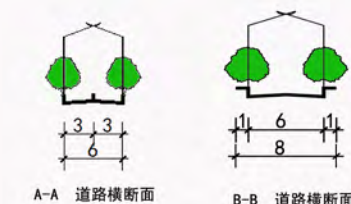
乡政府驻地道路交通规划图



图例

-  干路
-  支路
-  社会停车场用地
-  XY坐标
-  标高

道路横断面图



注：本图界限不作为划界依据