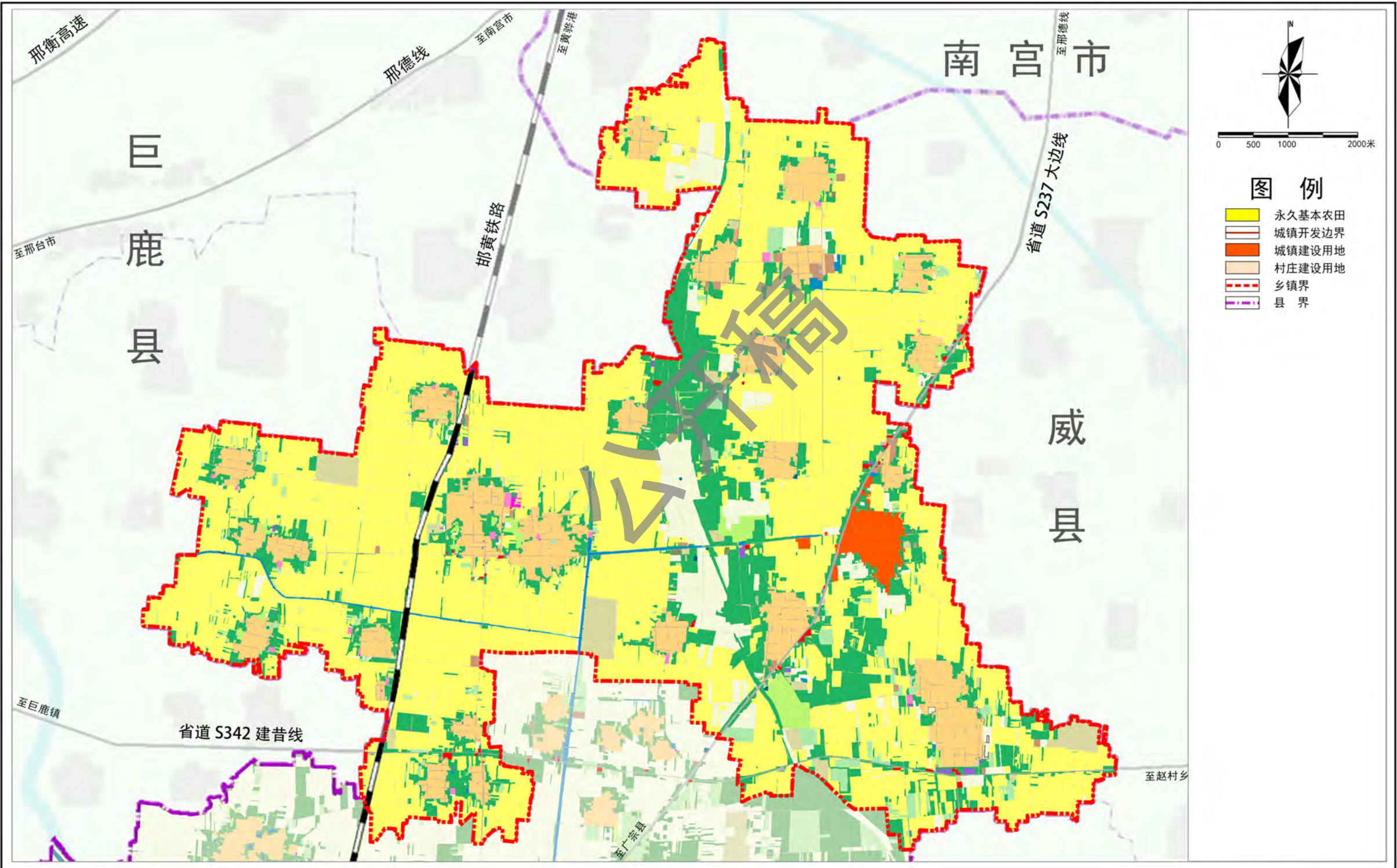
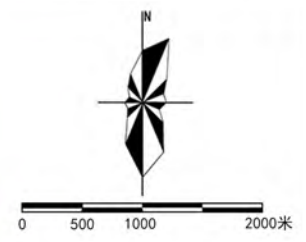
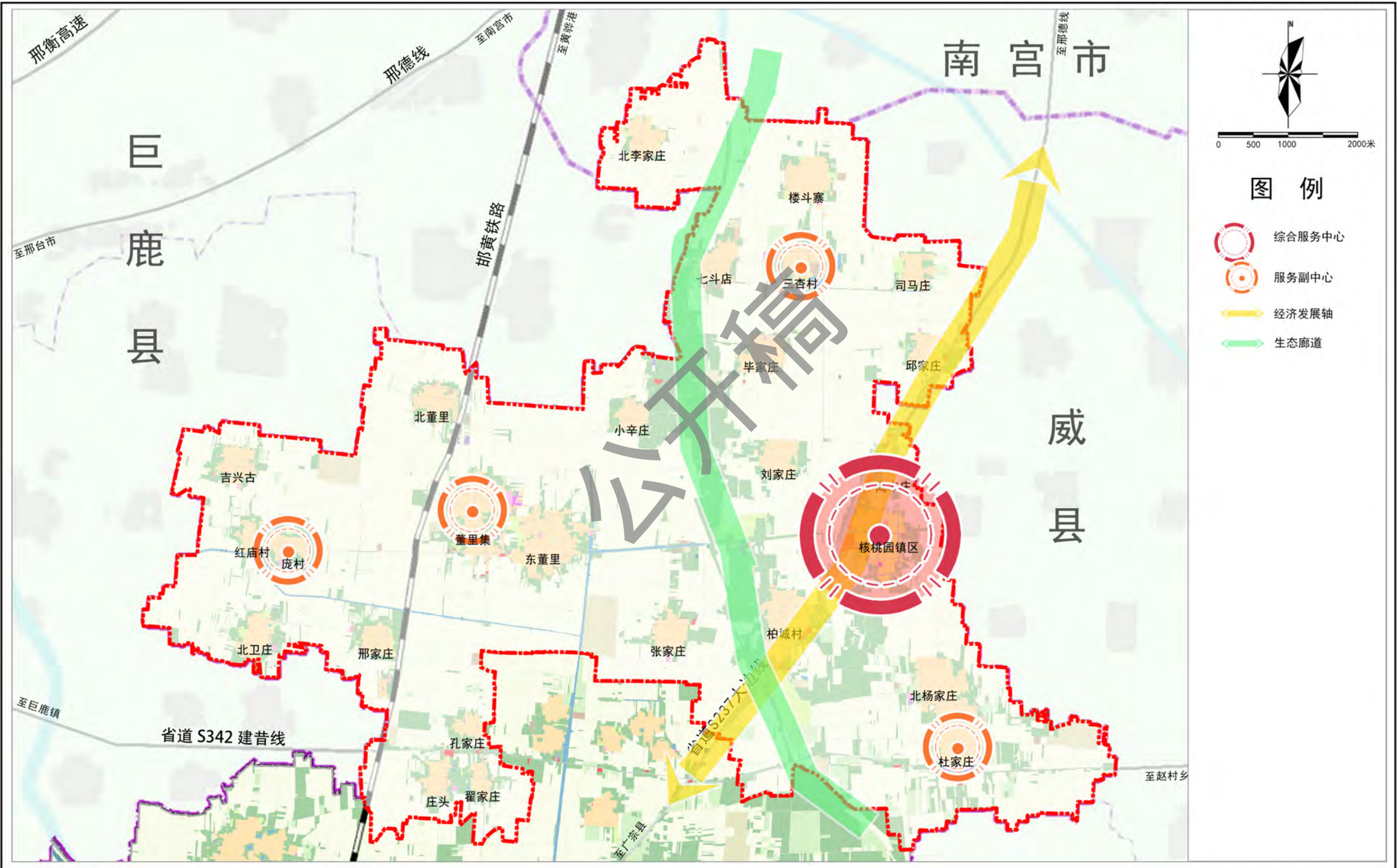


# 广宗县核桃园镇国土空间总体规划（2021-2035年）

## 01 国土空间控制线规划图



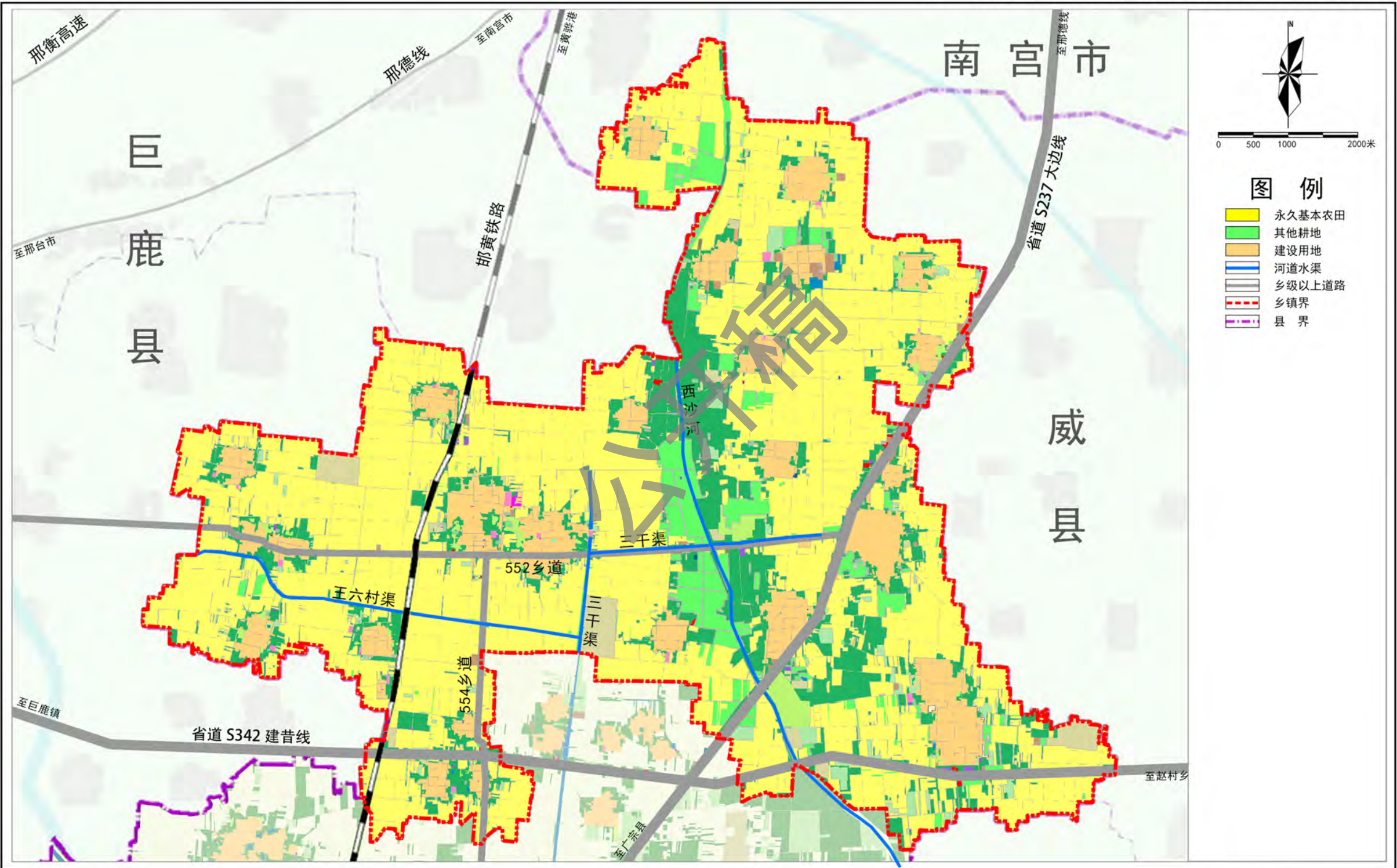


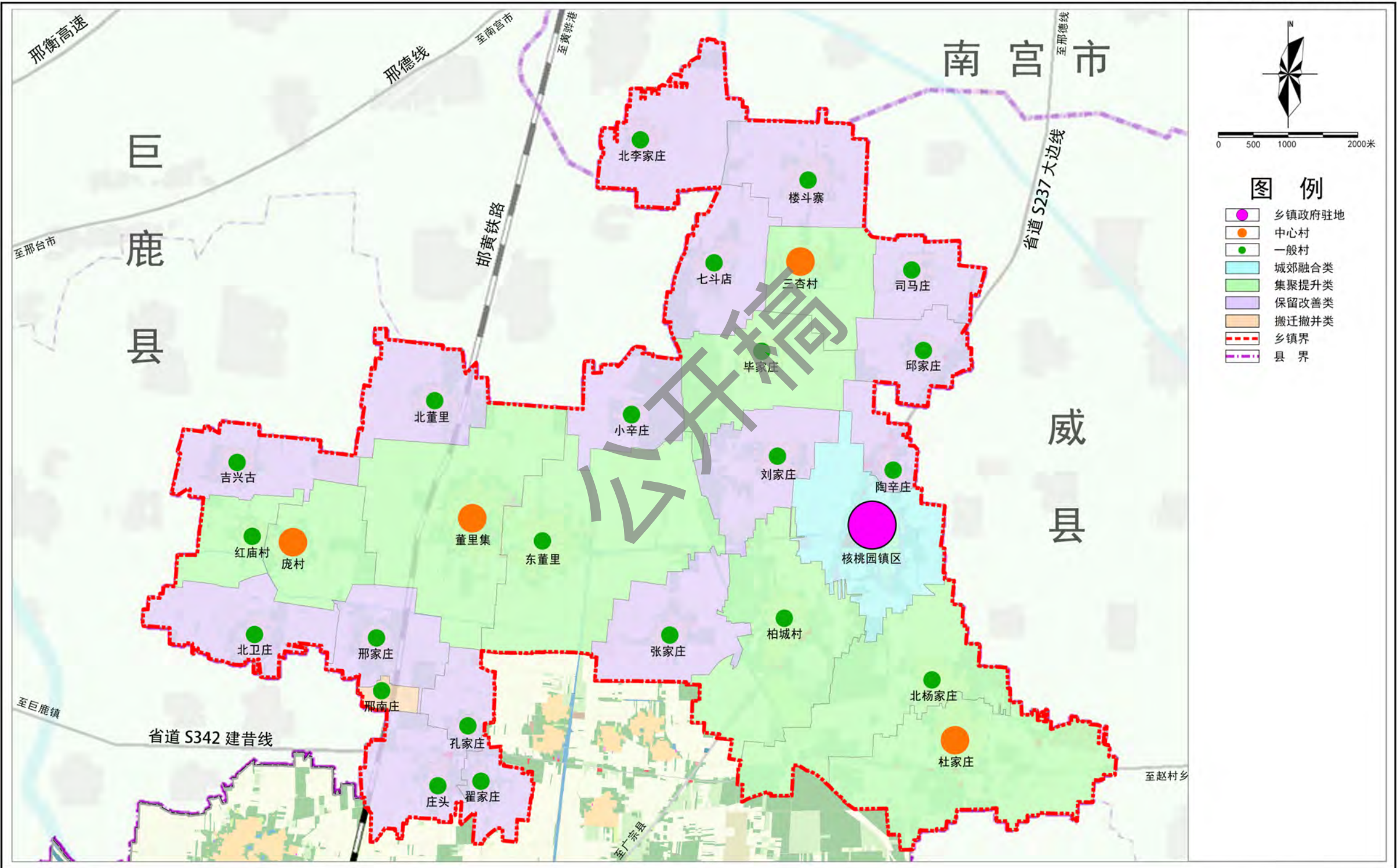
### 图例

- 综合服务中心
- 服务副中心
- 经济发展轴
- 生态廊道

# 广宗县核桃园镇国土空间总体规划（2021-2035年）

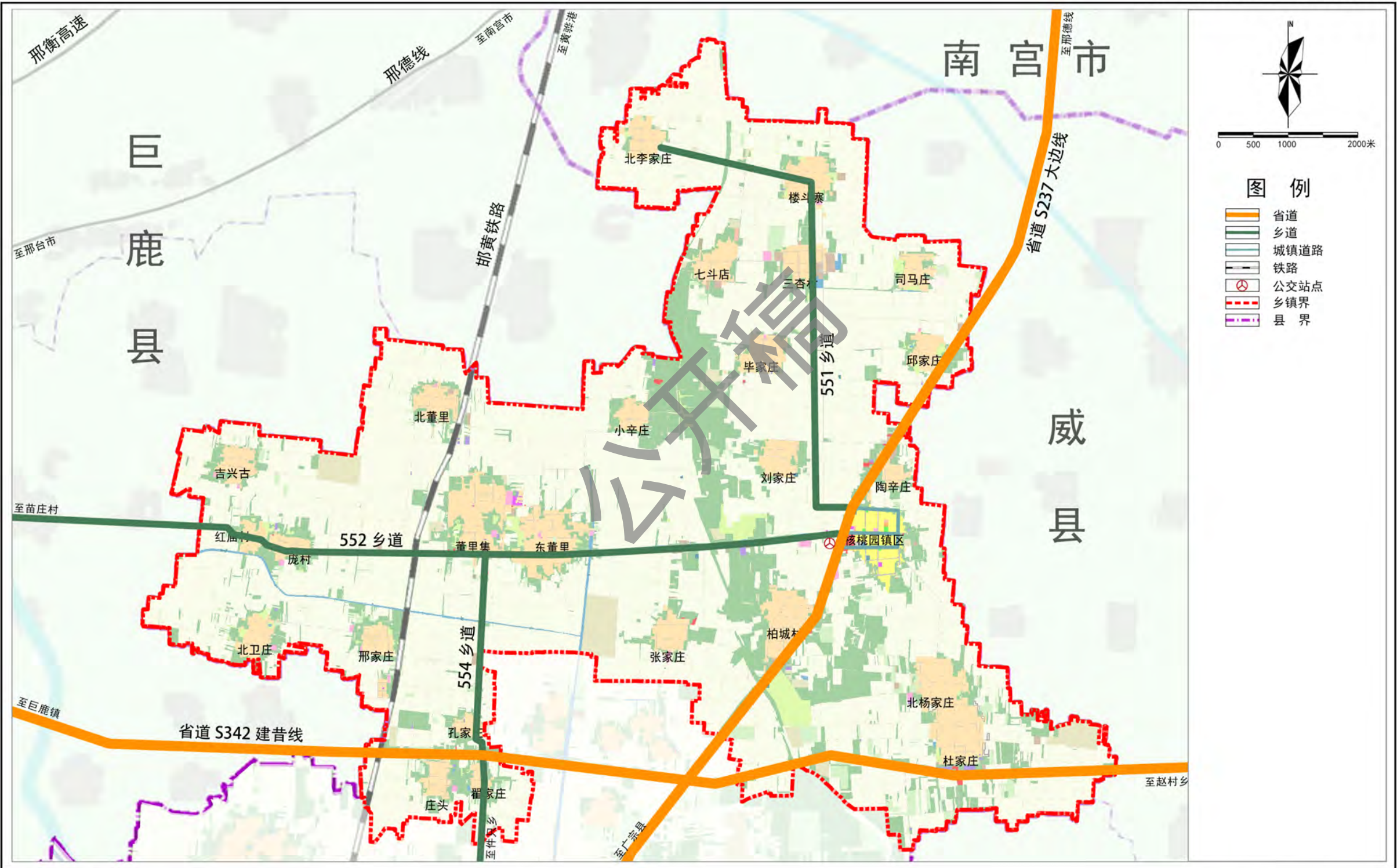
## 03 耕地和永久基本农田保护红线图





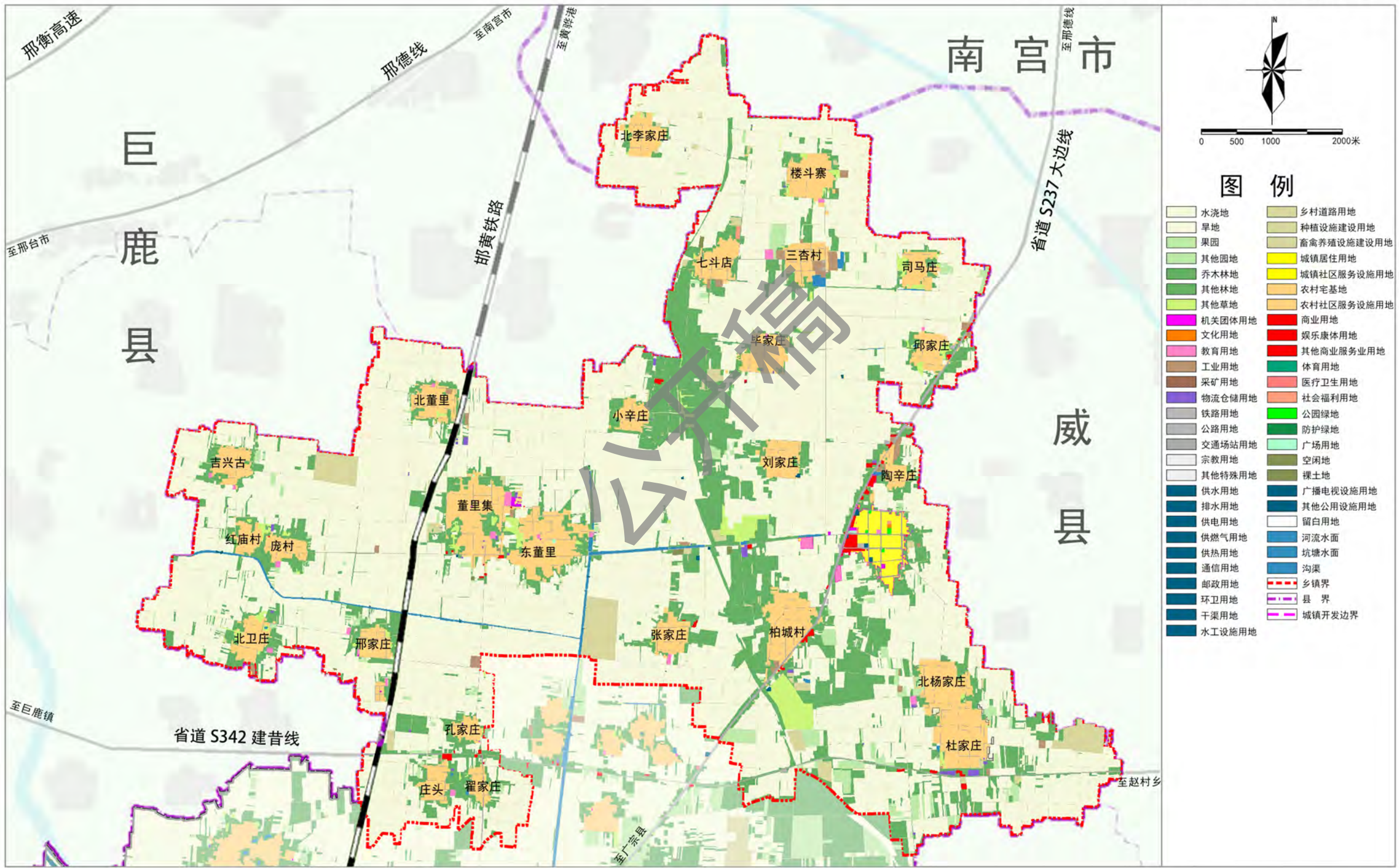
# 广宗县核桃园镇国土空间总体规划（2021-2035年）

## 05 综合交通规划图



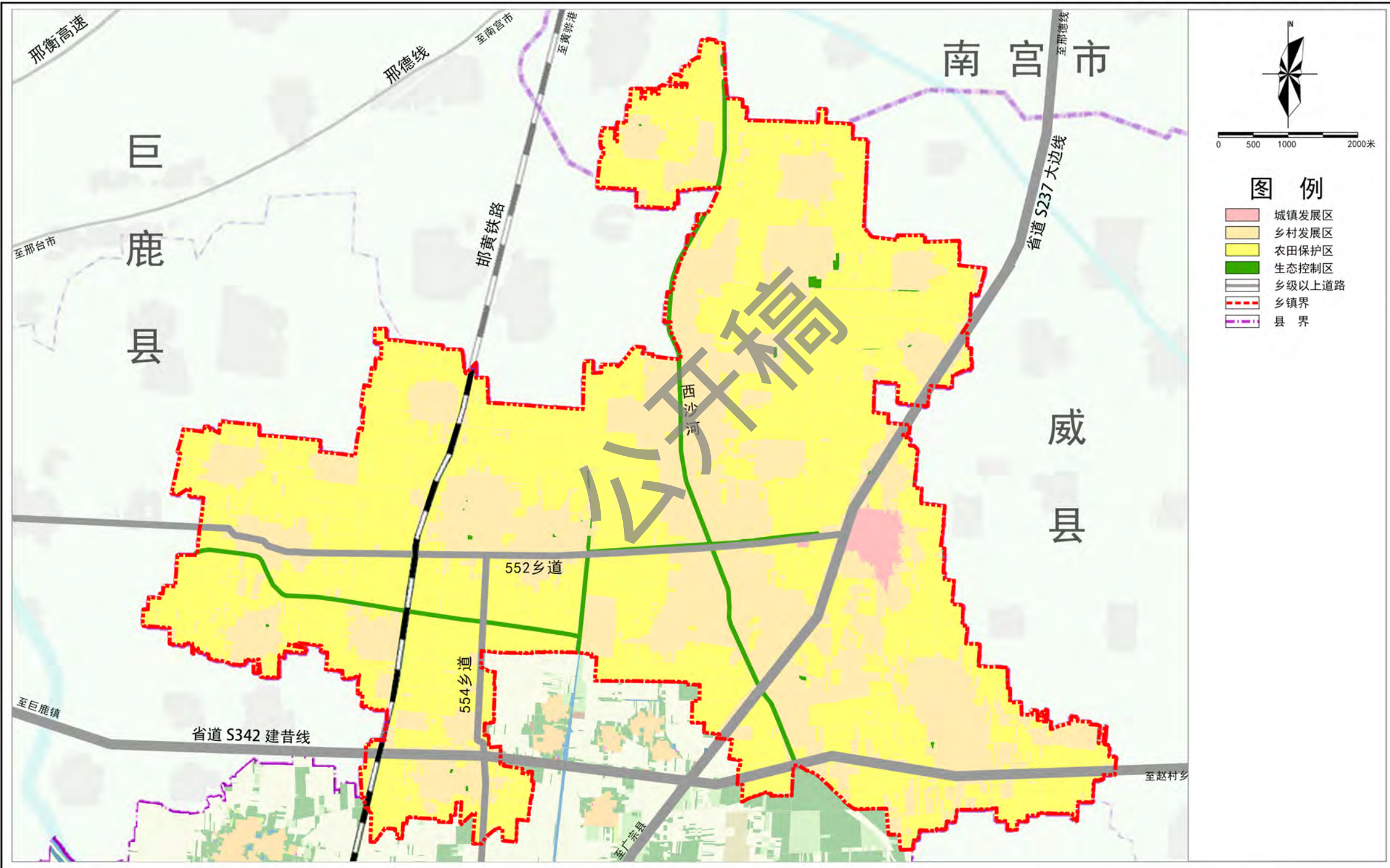
# 广宗县核桃园镇国土空间总体规划（2021-2035年）

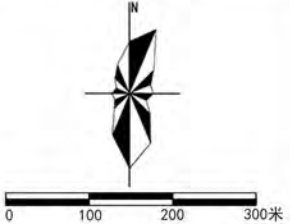
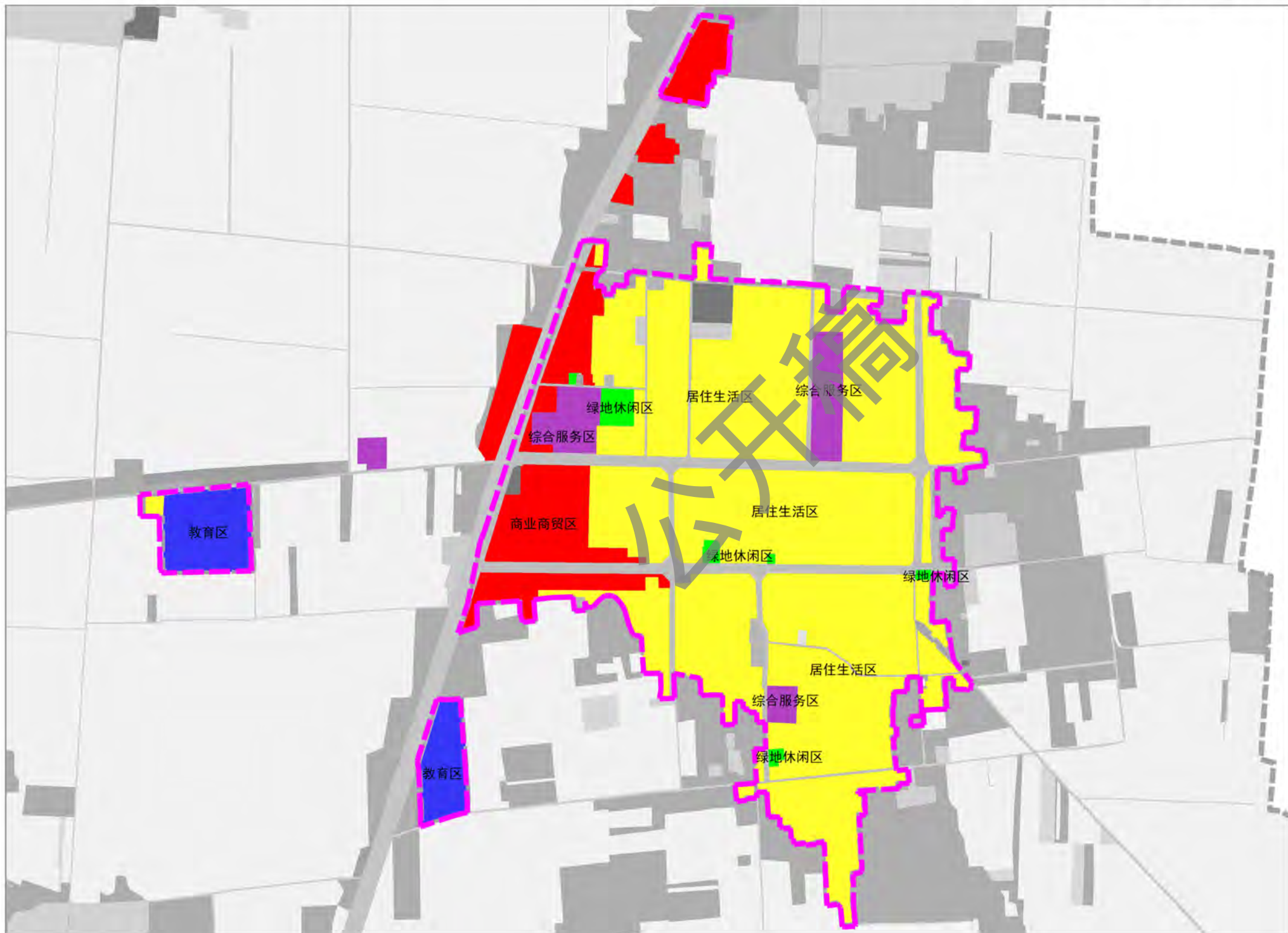
## 06 国土空间用地布局规划图



# 广宗县核桃园镇国土空间总体规划（2021-2035年）

## 07 国土空间规划分区图



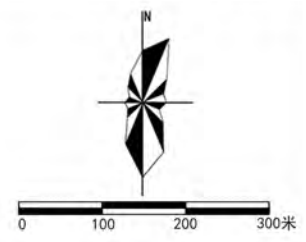
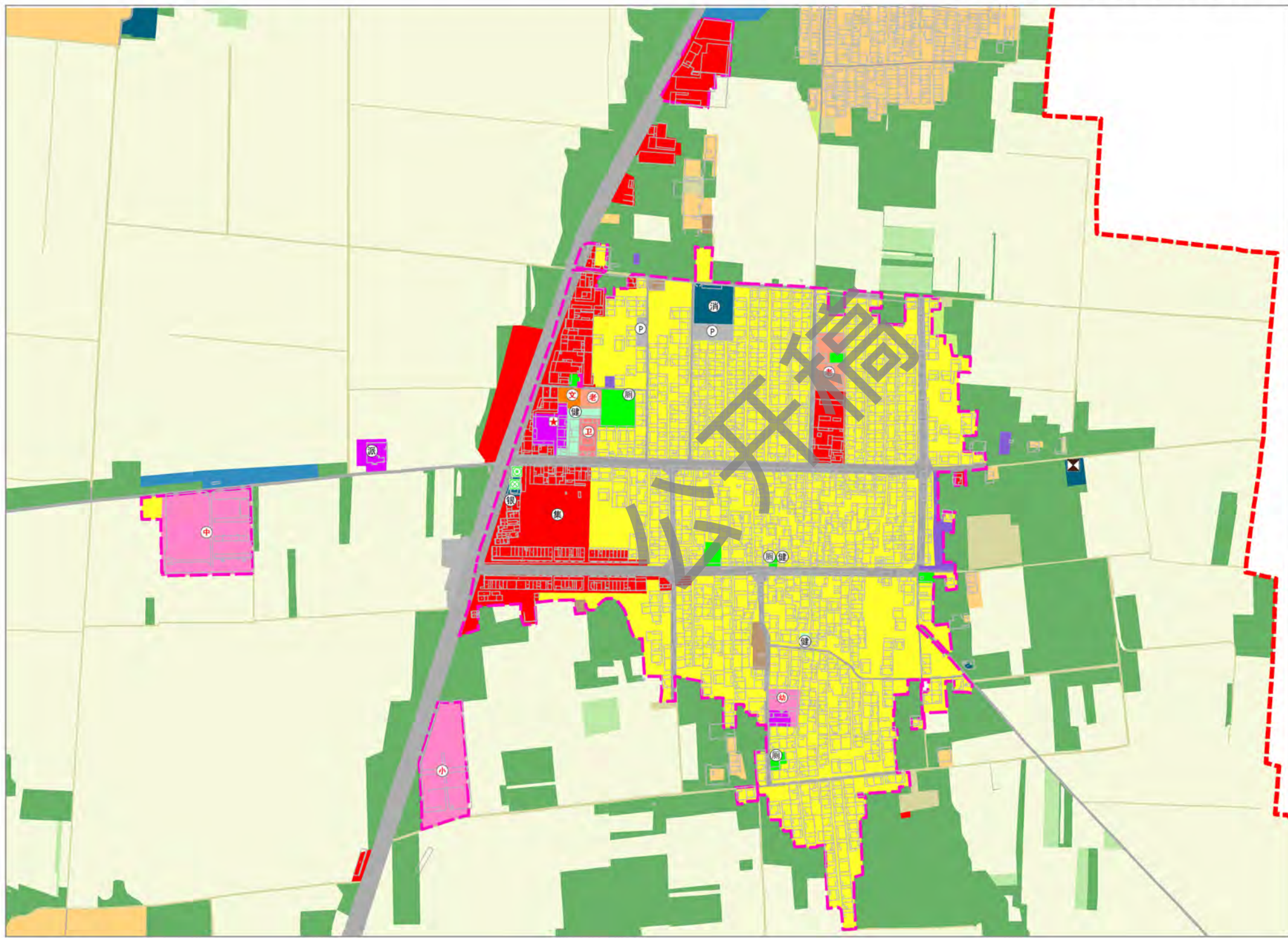


### 图例

- 居住生活区
- 综合服务区
- 商业商贸区
- 教育区
- 绿地休闲区
- 城镇开发边界

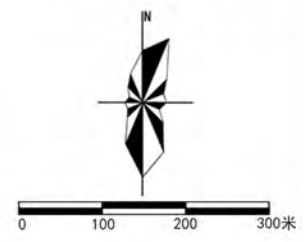
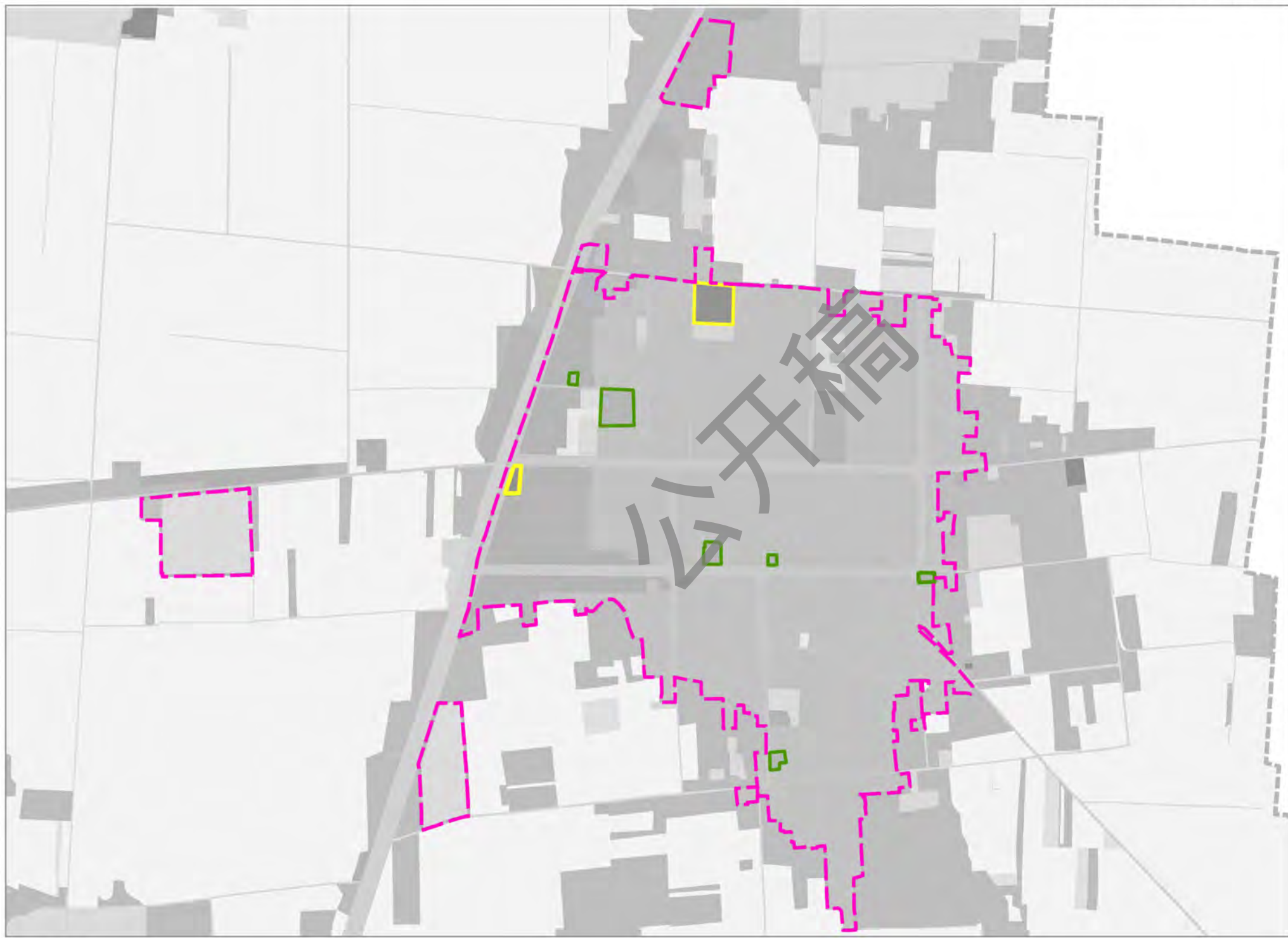
# 广宗县核桃园镇国土空间总体规划（2021-2035年）

## 09 城镇开发边界范围国土空间用地规划图



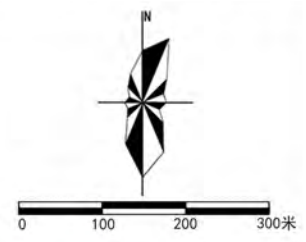
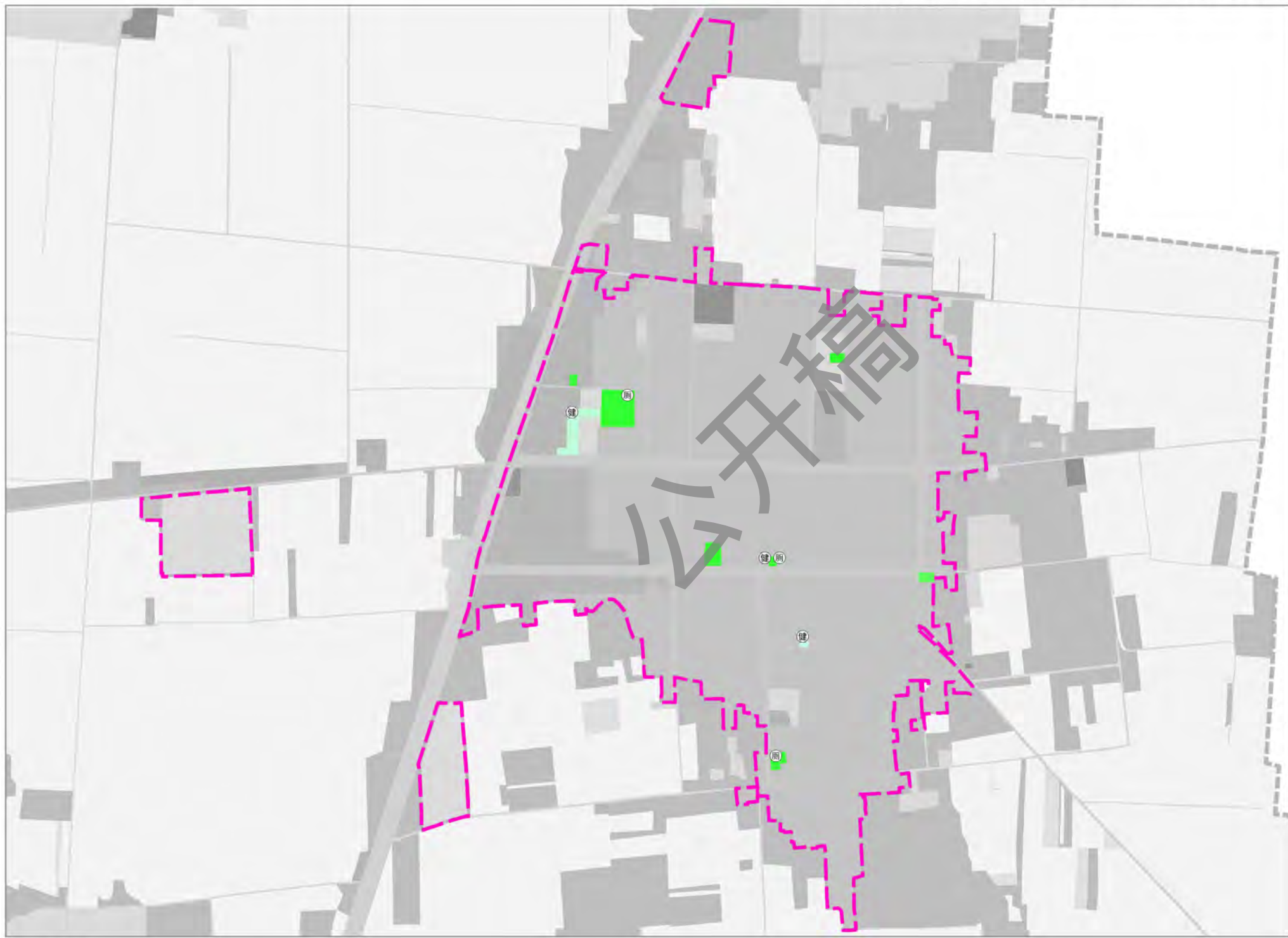
### 图例

- |        |            |
|--------|------------|
| 耕地     | 农业设施建设用地   |
| 园地     | 二类城镇住宅用地   |
| 林地     | 二类农村宅基地    |
| 草地     | 机关团体用地     |
| 湿地     | 基层医疗卫生设施用地 |
| 文化活动用地 | 老年人社会福利用地  |
| 中小学用地  | 零售商业用地     |
| 幼儿园用地  | 公路用地       |
| 公园绿地   | 城镇道路用地     |
| 防护绿地   | 社会停车场用地    |
| 广场用地   | 公用设施用地     |
| 县政府    | 陆地水域       |
| 卫生院    | 集贸市场       |
| 中学     | 银行         |
| 小学     | 消防站        |
| 幼儿园    | 消防站        |
| 文化馆    | 消防站        |
| 派出所    | 消防站        |
| 公厕     | 消防站        |
| 养老院    | 消防站        |
| 健身设施   | 消防站        |



- 图例**
- 绿线
  - 黄线
  - 城镇开发边界

征求意见稿



### 图例

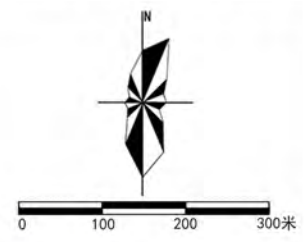
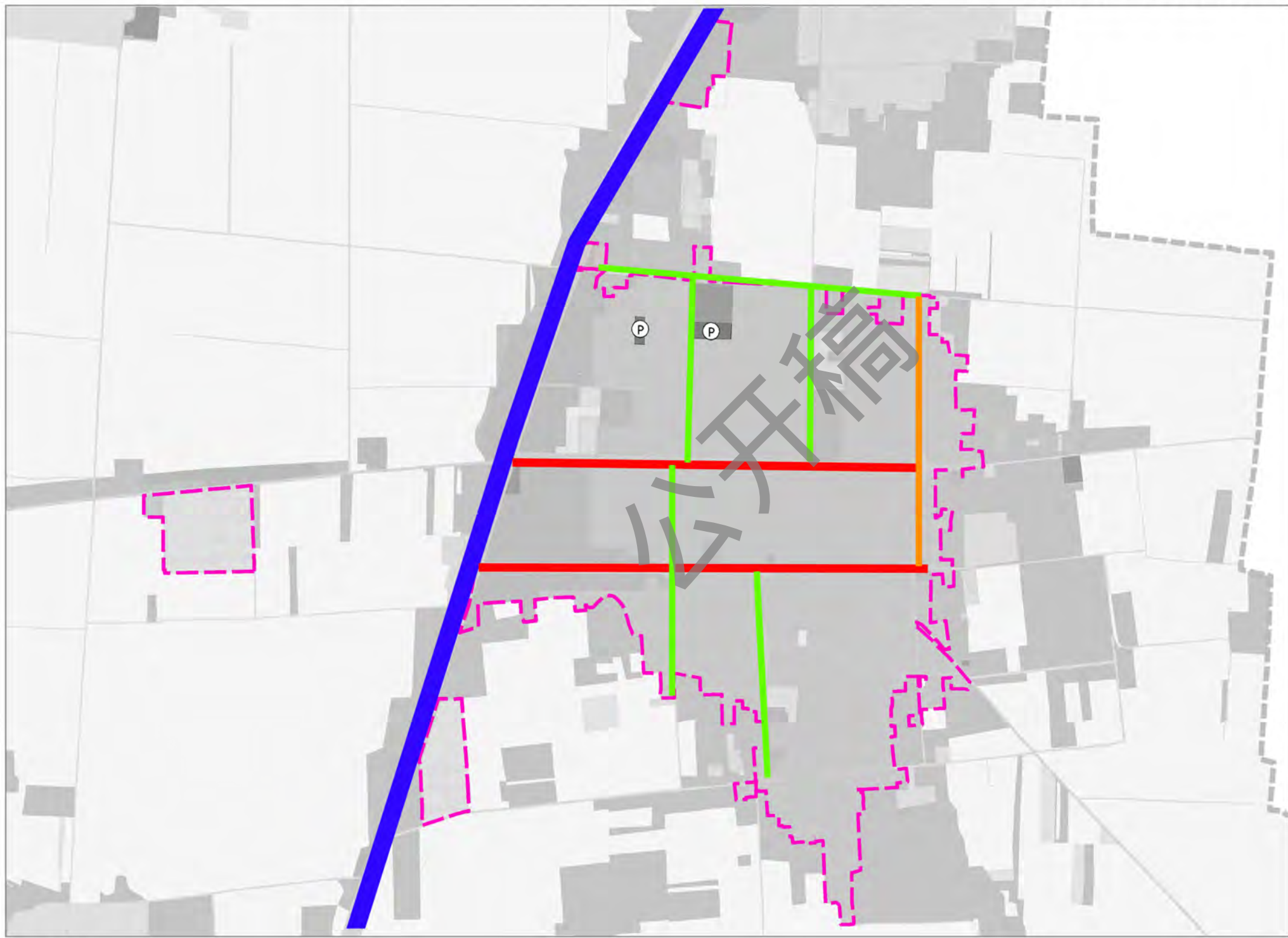
- 公园绿地
- 广场用地
- 健身设施
- 公共厕所
- 城镇开发边界

公开稿

# 广宗县核桃园镇国土空间总体规划（2021-2035年）

## 12 城镇开发边界范围公共服务设施体系规划图





### 图例

- 对外道路
- 主干道
- 次干道
- 支路
- 社会停车场
- 城镇开发边界

送审稿