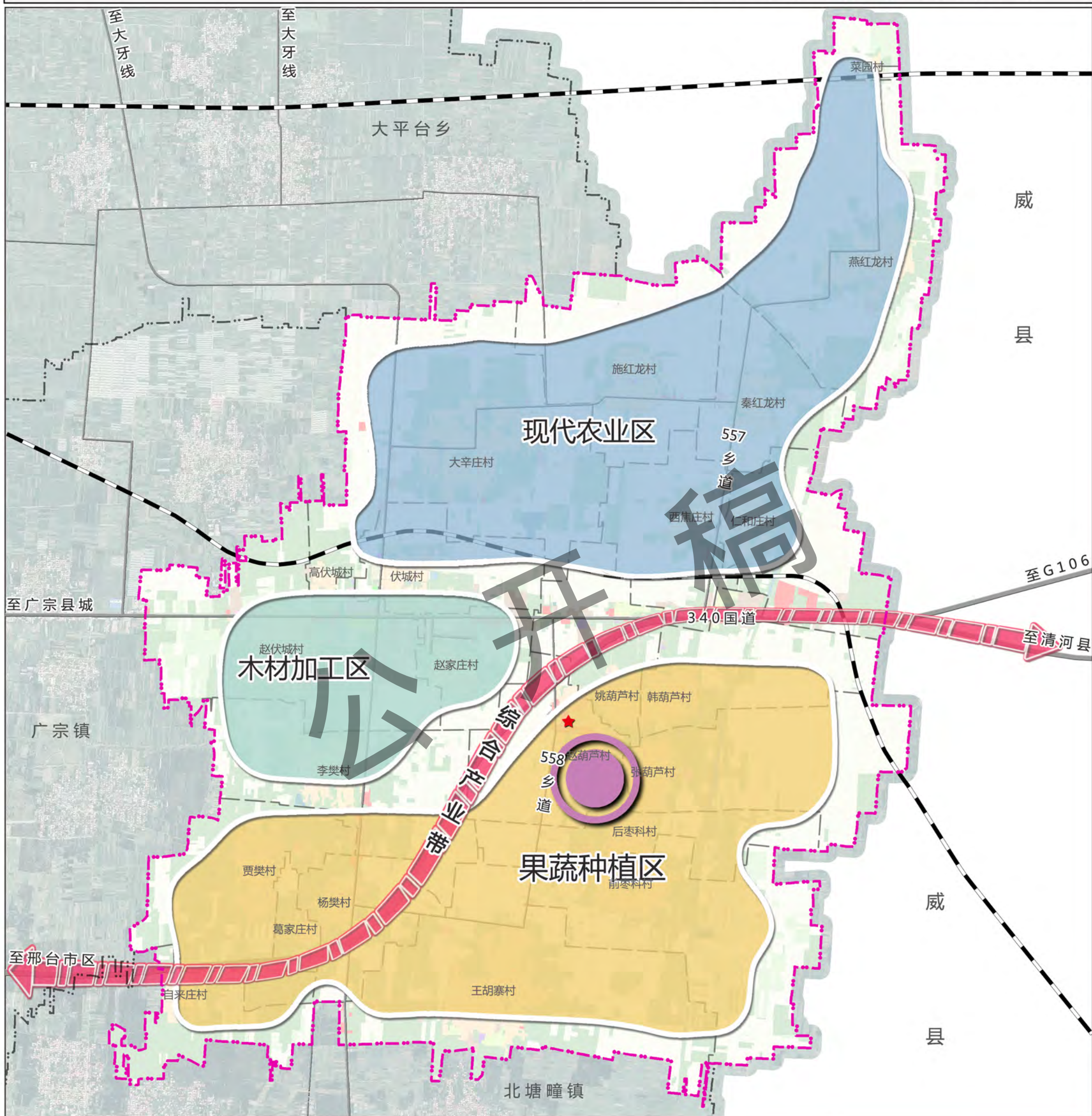
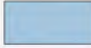





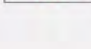


广宗县葫芦乡国土空间总体规划（2021-2035年）

国土空间总体格局规划图



图例

- | | | | |
|---|--------|---|------|
|  | 现代农业区 |  | 村域范围 |
|  | 木材加工区 |  | 乡域范围 |
|  | 果蔬种植区 | | |
|  | 综合发展中心 | | |
|  | 乡政府驻地 | | |

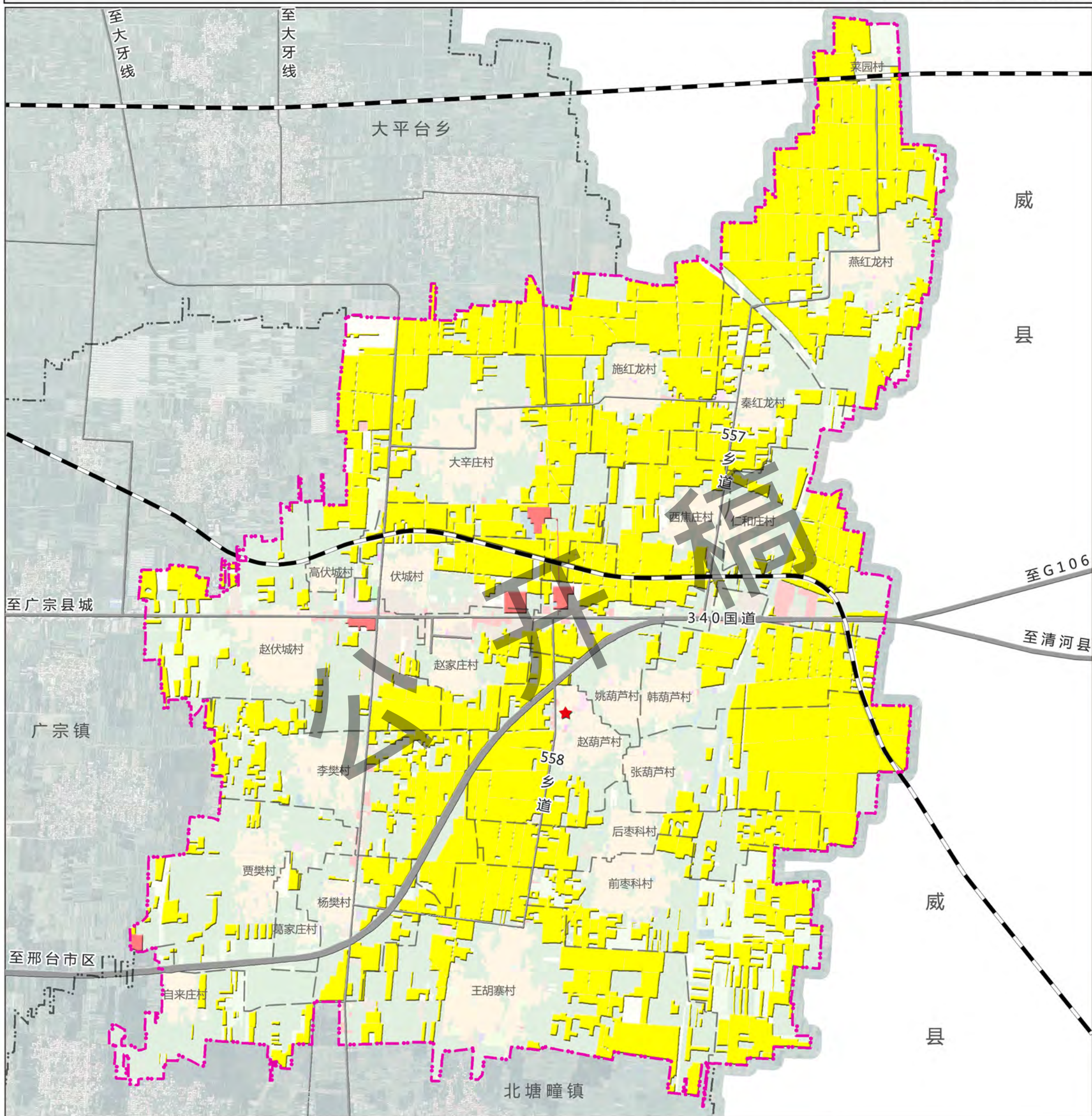


注：本图界限不作为划界依据

0 500 1000 2000m

广宗县葫芦乡国土空间总体规划（2021-2035年）

乡域国土空间三条控制线规划图



图例

- 城镇开发边界
- 永久基本农田
- 乡政府
- 村域范围
- 乡域范围

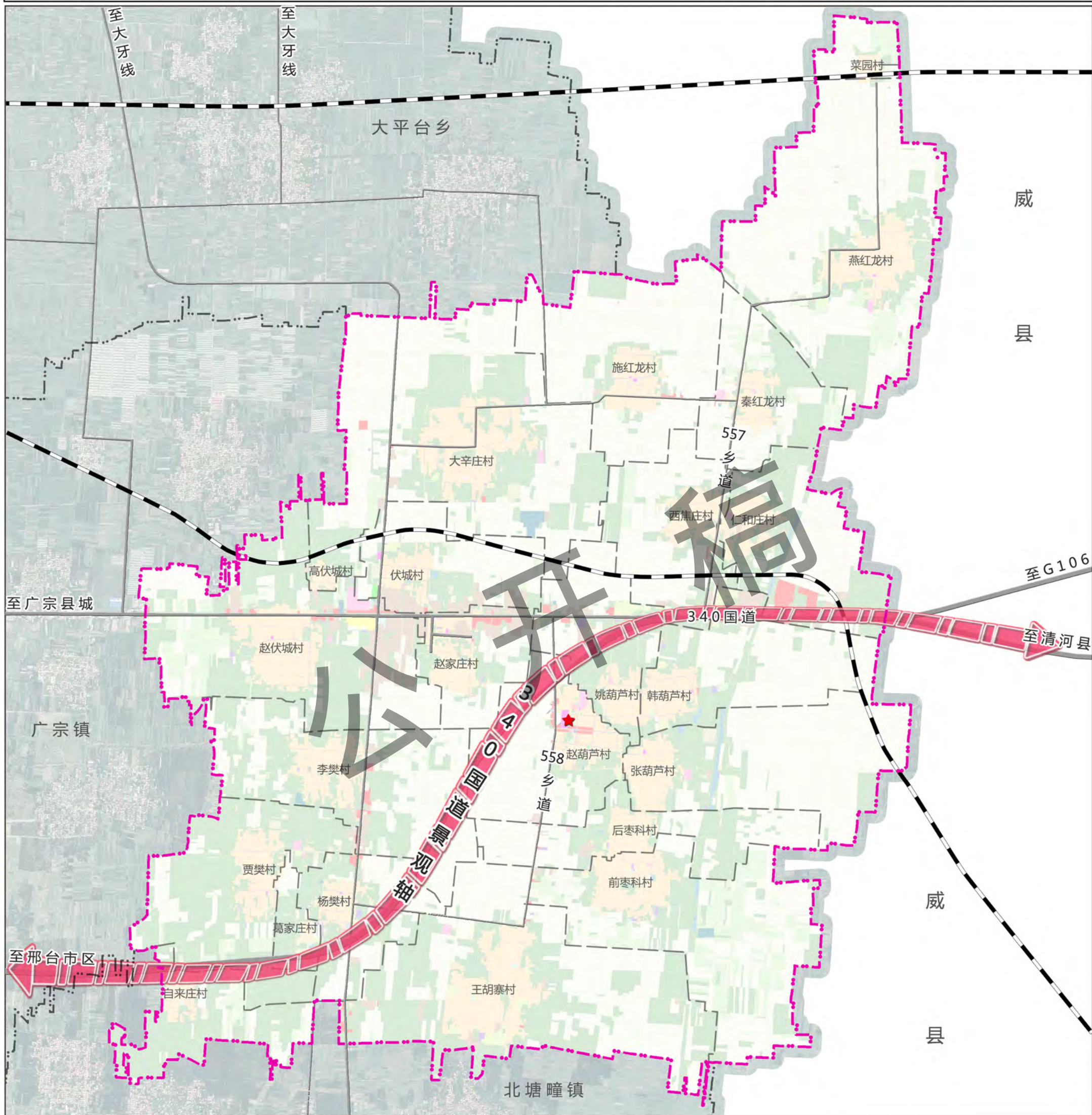


注：本图界限不作为划界依据

0 500 1000 2000m

广宗县葫芦乡国土空间总体规划（2021-2035年）

生态系统保护规划图



图例

- 340国道景观轴
- 乡政府驻地
- 村域范围
- 乡域范围

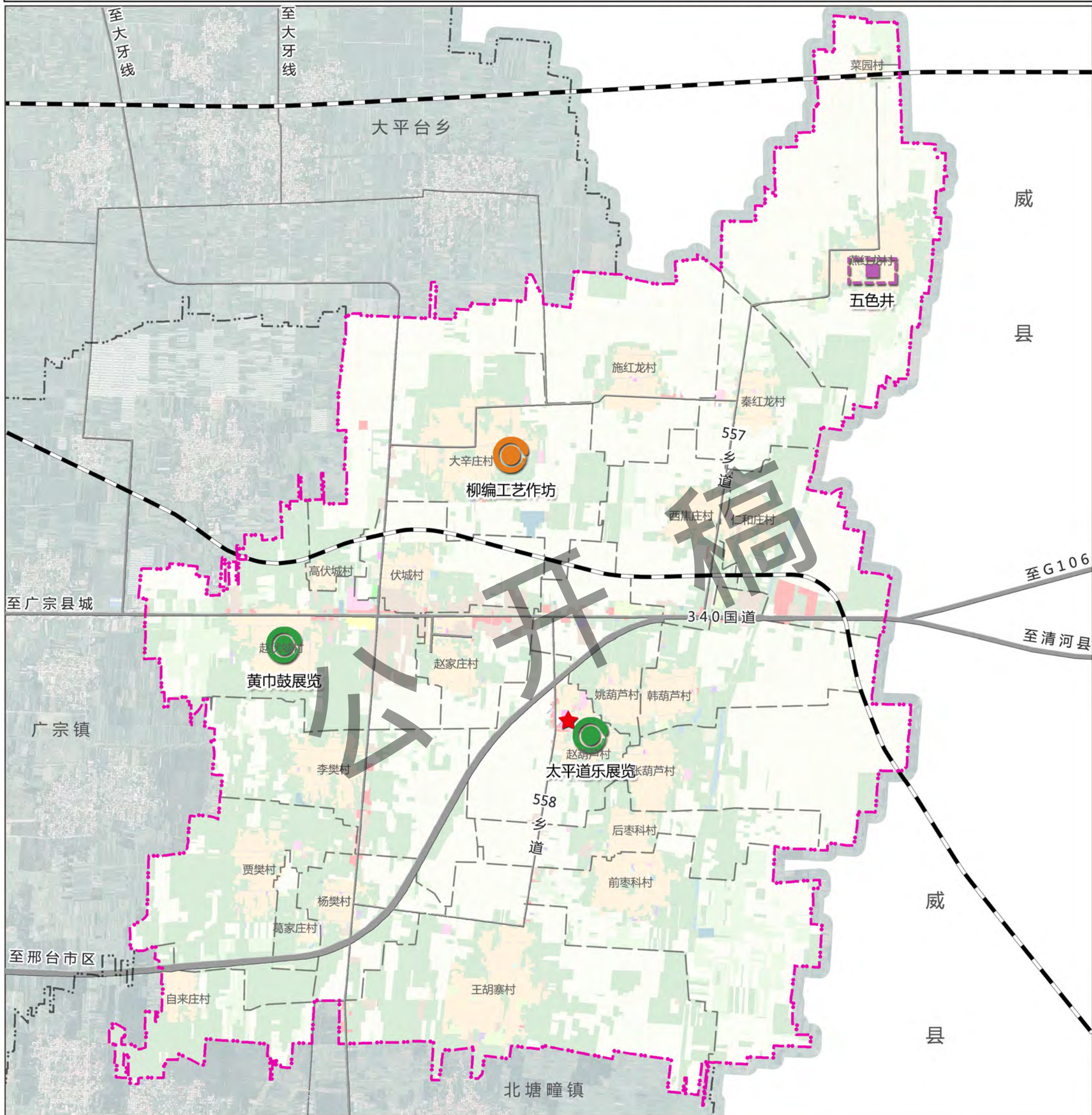


注：本图界限不作为划界依据

0 500 1000 2000m

广宗县葫芦乡国土空间总体规划（2021-2035年）

乡域历史文化保护规划图



图例

- 非遗文化宣传点
- 非遗文化展示点
- 物质文化遗产
- 文保单位延伸控制带
- 村域范围
- 乡域范围

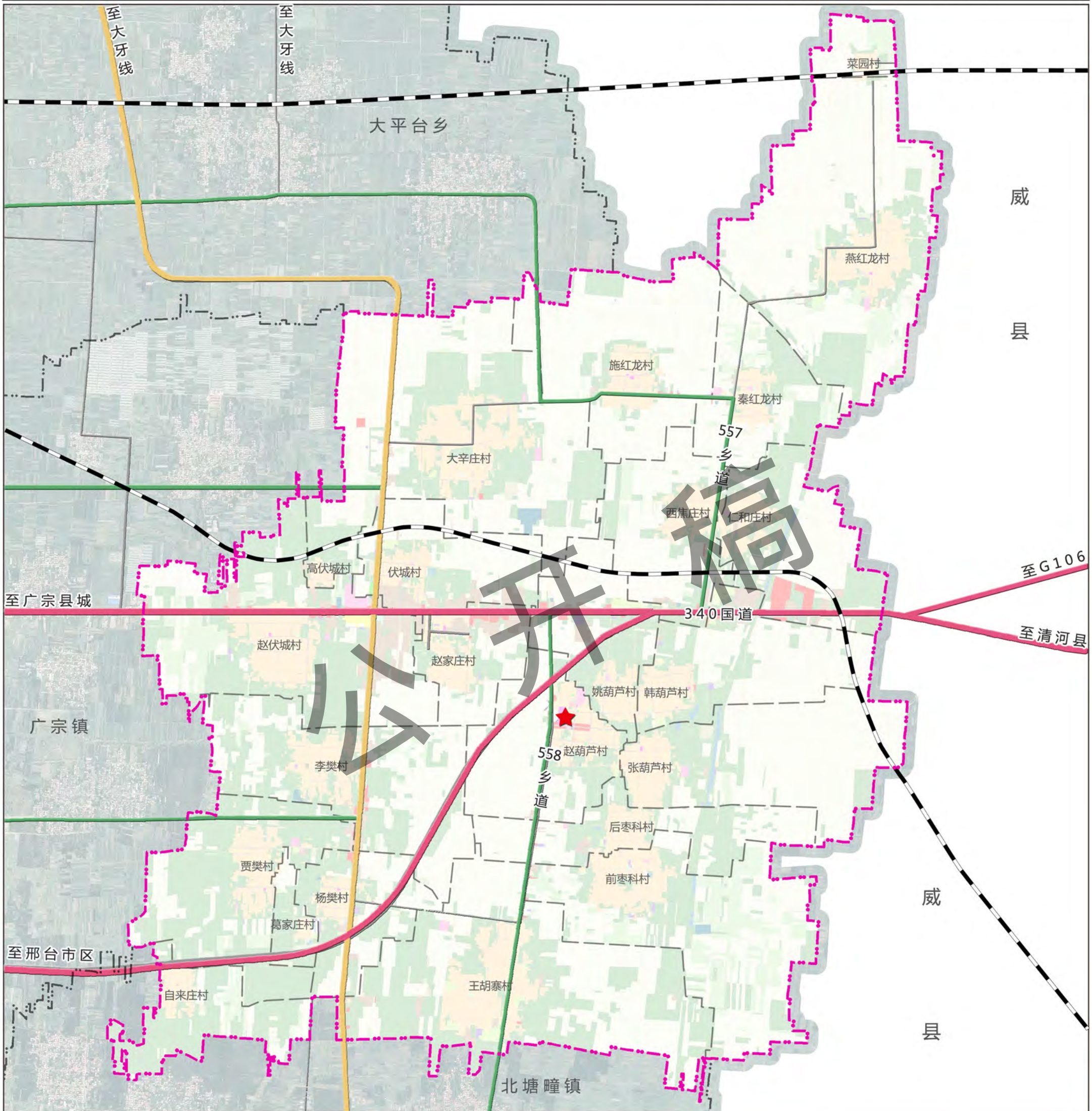


注：本图界限不作为划界依据

0 500 1000 2000m

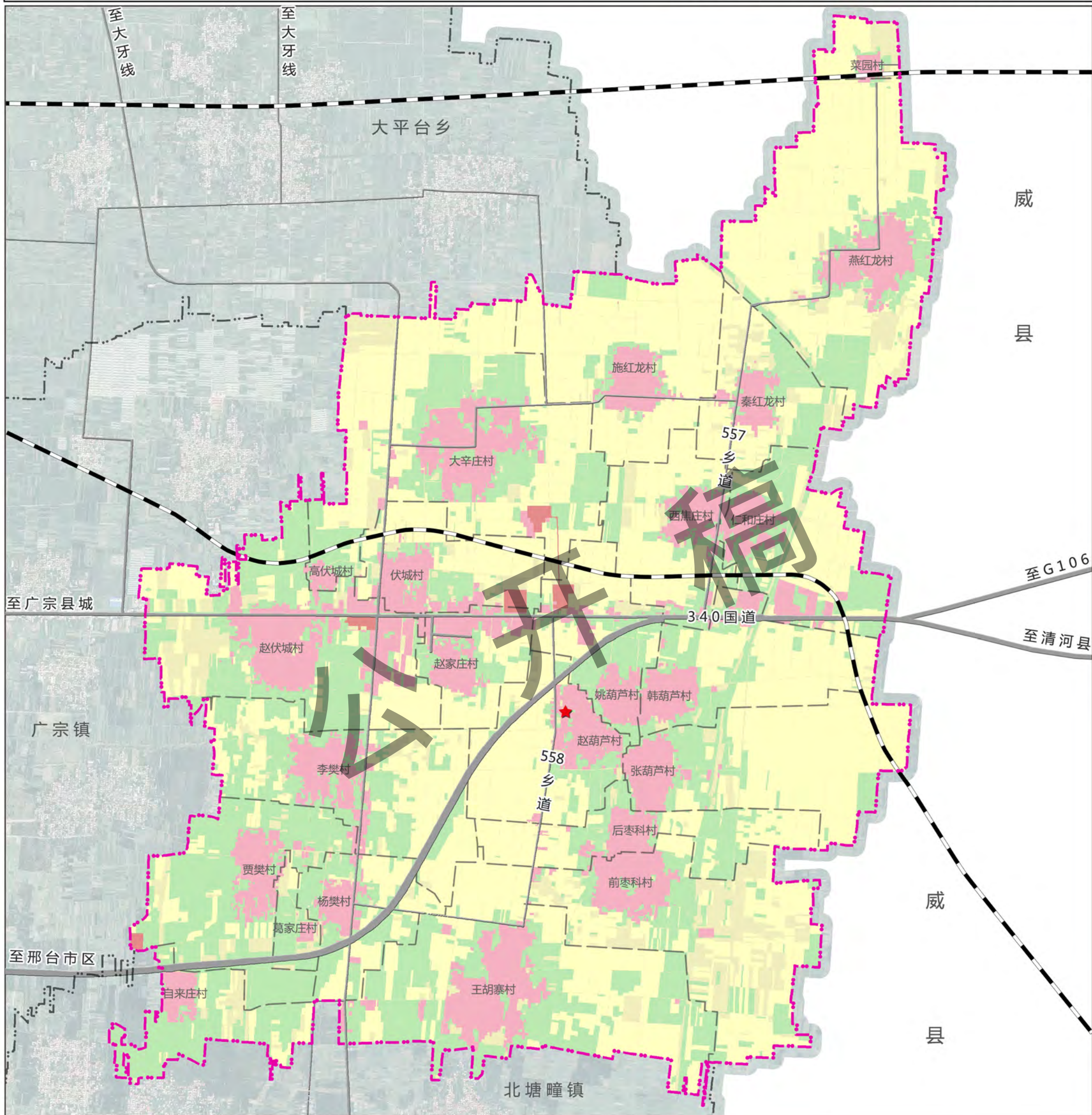
广宗县葫芦乡国土空间总体规划（2021-2035年）

乡域综合交通规划图



广宗县葫芦乡国土空间总体规划（2021-2035年）

乡域国土空间规划分区图



图例

- | | | | |
|---|-----------|---|-----------|
|  | 永久基本农田保护区 |  | 区域基础设施建设区 |
|  | 一般农业区 |  | 乡政府 |
|  | 林业发展区 |  | 村域范围 |
|  | 村庄建设区 |  | 乡域范围 |
|  | 集中建设区 | | |

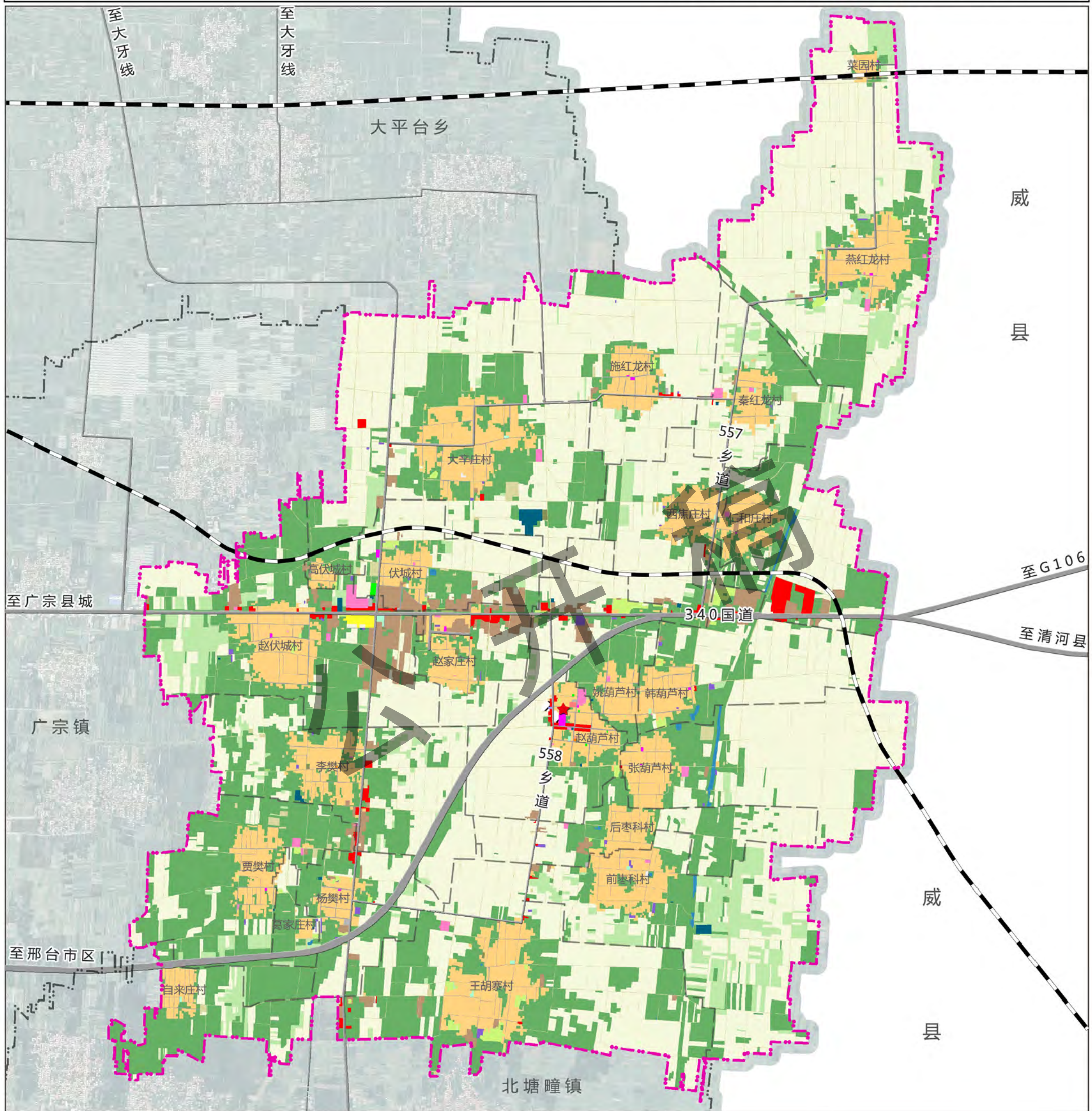


注：本图界限不作为划界依据

0 500 1000 2000m

广宗县葫芦乡国土空间总体规划（2021-2035年）

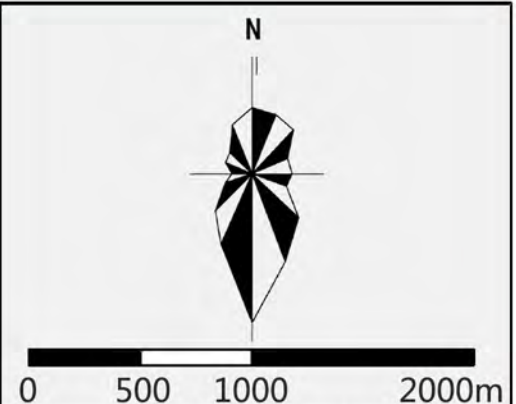
乡域国土空间总体规划图



图例

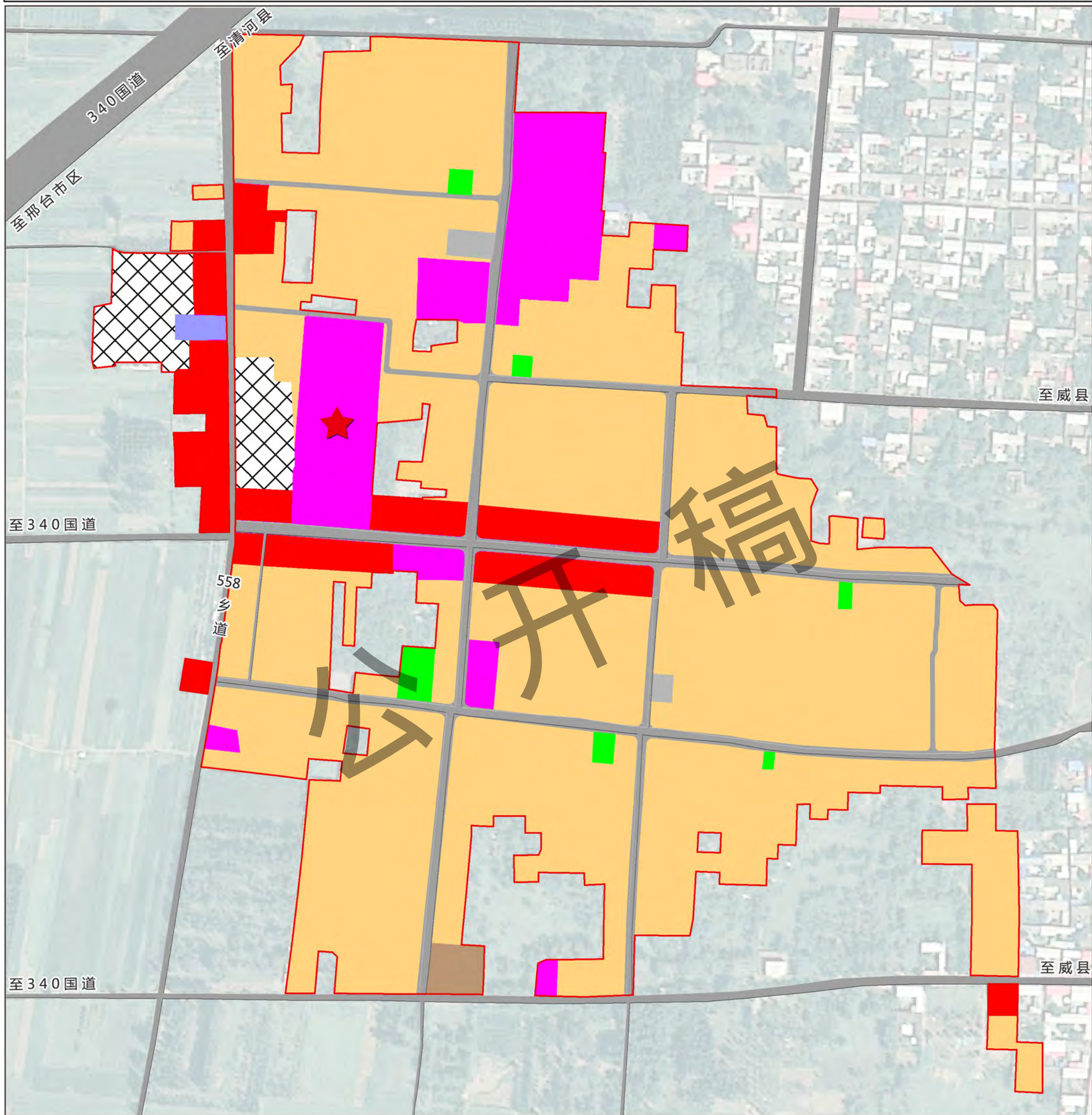
- | | | | | | | | |
|--|----------|--|---------|--|--------|--|------|
| | 耕地 | | 文化用地 | | 仓储用地 | | 特殊用地 |
| | 园地 | | 教育用地 | | 交通运输用地 | | 留白用地 |
| | 林地 | | 体育用地 | | 公路用地 | | 陆地水域 |
| | 草地 | | 医疗卫生用地 | | 公用设施用地 | | 乡政府 |
| | 农业设施建设用地 | | 社会福利用地 | | 公园绿地 | | 村域范围 |
| | 农村宅基地 | | 商业服务业用地 | | 广场用地 | | 乡域范围 |
| | 机关团体用地 | | 工业用地 | | 防护绿地 | | |

注：本图界限不作为划界依据

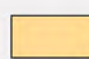




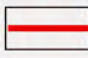
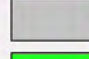


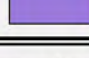


广宗县葫芦乡国土空间总体规划（2021-2035年）

乡政府驻地国土空间规划分区图



图例

- | | |
|---|---|
|  居住生活区 |  战略预留区 |
|  工业发展区 |  乡政府 |
|  综合服务区 |  规划范围 |
|  交通枢纽区 | |
|  绿地休闲区 | |
|  商业商务区 | |
|  物流仓储区 | |

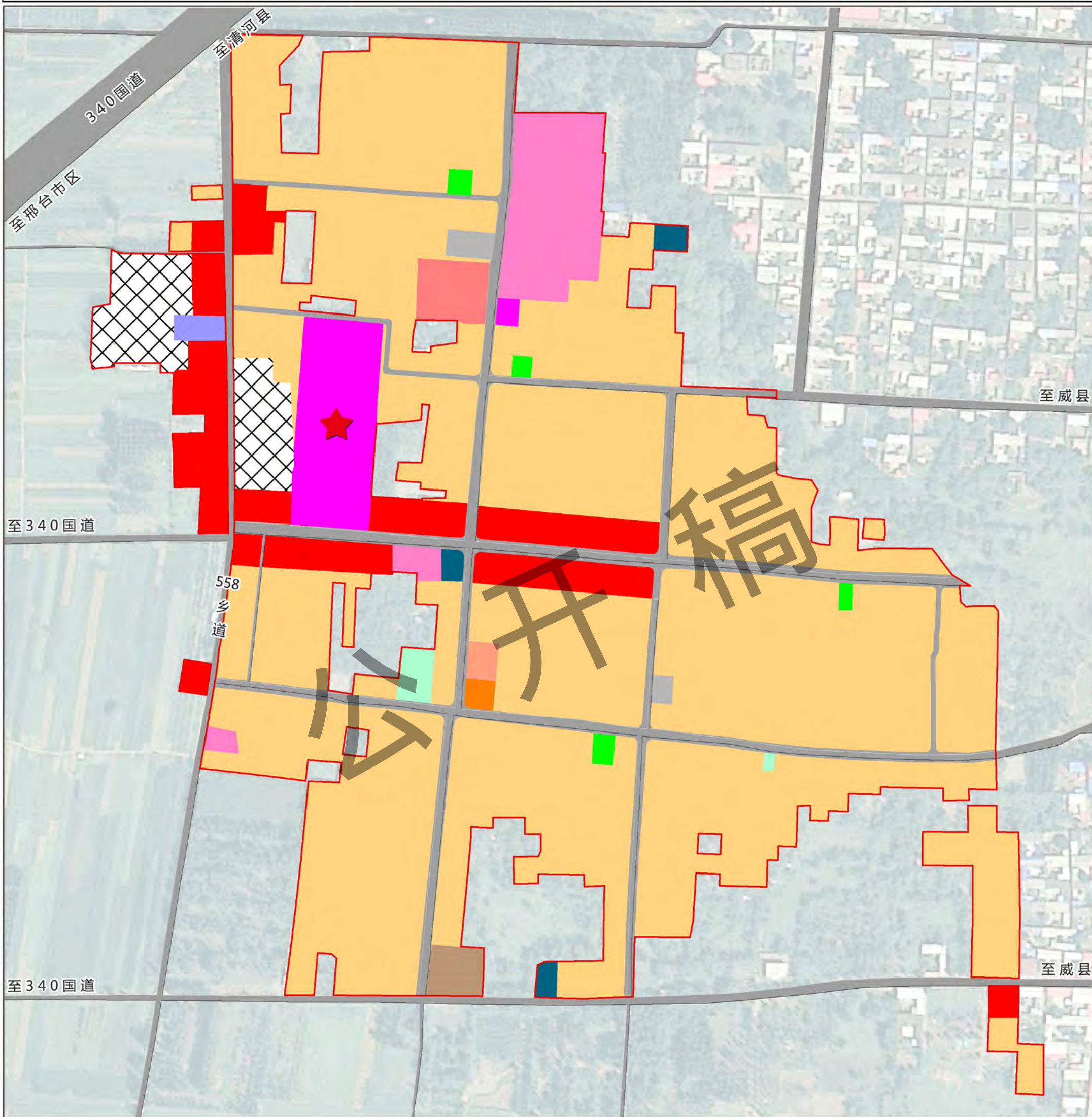


注：本图界限不作为划界依据

0 500 1000 2000m

广宗县葫芦乡国土空间总体规划（2021-2035年）

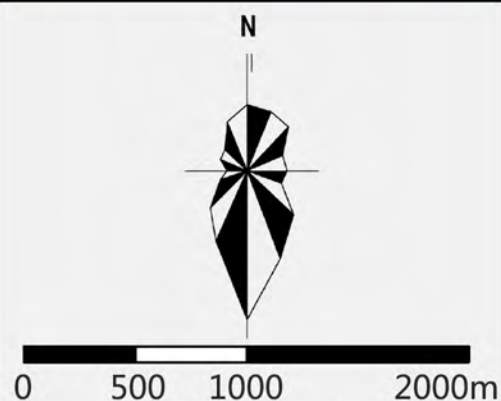
乡政府驻地国土空间规划图



图例

- | | | |
|---------|--------|--------|
| 一类农村宅基地 | 公园用地 | 消防用地 |
| 一类工业用地 | 医疗卫生用地 | 物流仓储用地 |
| 体育用地 | 商业用地 | 环卫用地 |
| 社会停车场用地 | 城镇道路用地 | 防护绿地 |
| 社会福利用地 | 教育用地 | 留白用地 |
| 通信用地 | 文化用地 | 乡政府 |
| 供热用地 | 机关团体用地 | 规划范围 |

注：本图界限不作为划界依据

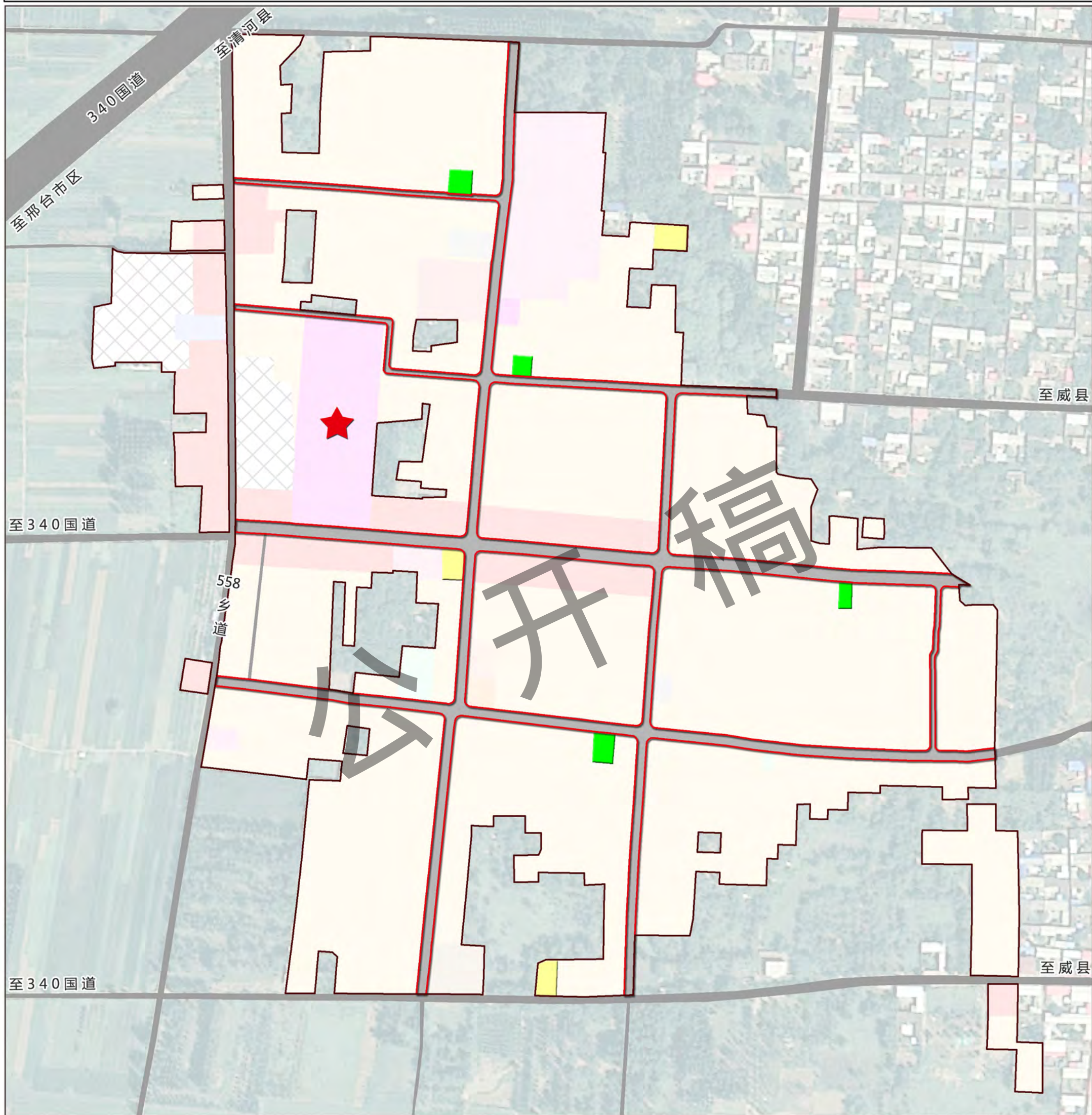


广宗县葫芦乡人民政府

广东华远国土工程有限公司

广宗县葫芦乡国土空间总体规划（2021-2035年）

乡政府驻地五线管控规划图



图例

- 红线
- 黄线
- 绿线
- 规划范围



注：本图界限不作为划界依据

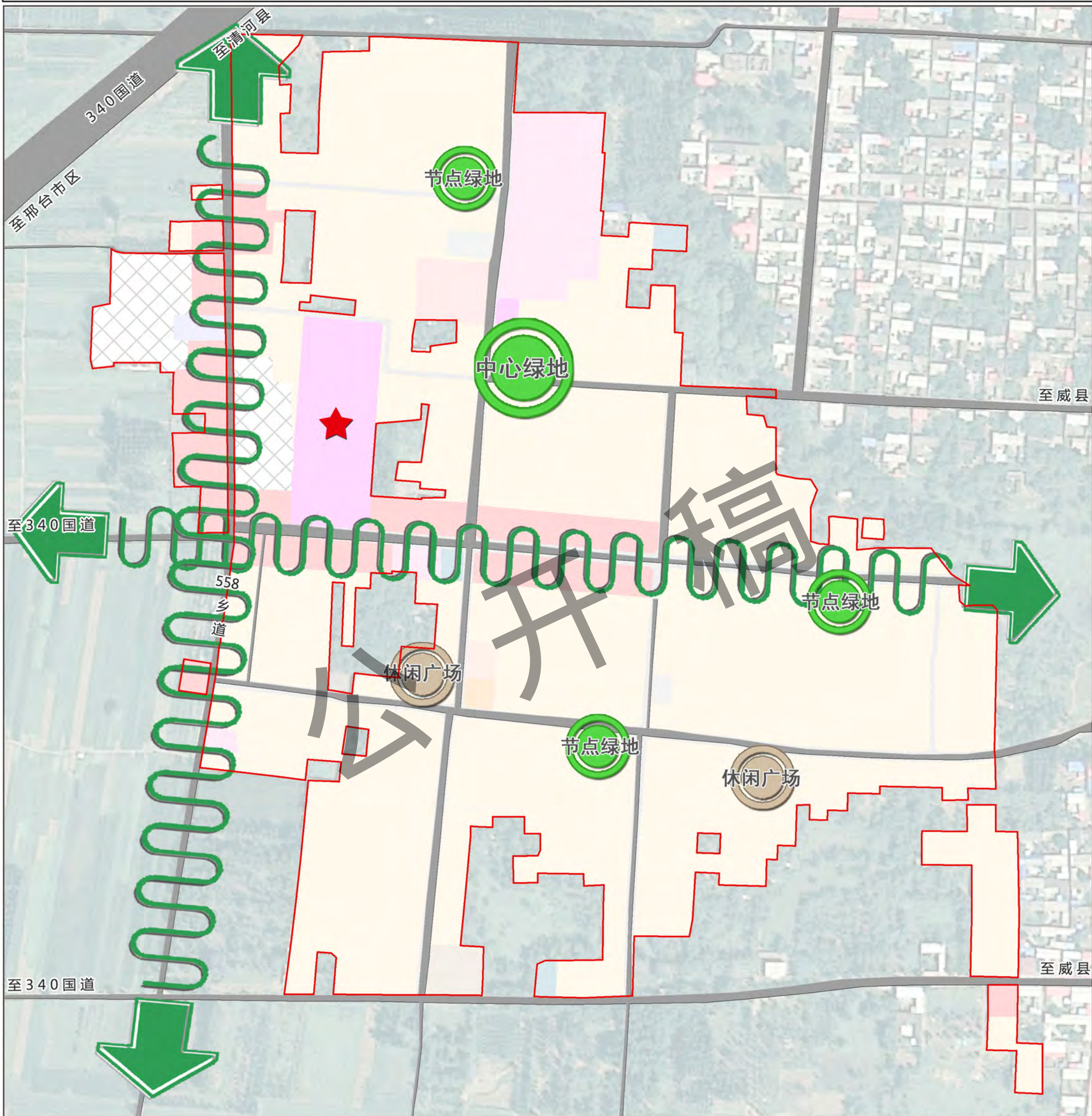
0 500 1000 2000m

广宗县葫芦乡人民政府

广东华远国土工程有限公司

广宗县葫芦乡国土空间总体规划（2021-2035年）

乡政府驻地绿地系统规划图



图例

- 广场用地
- 公园绿地
- 防护绿地
- 景观轴线
- 规划范围

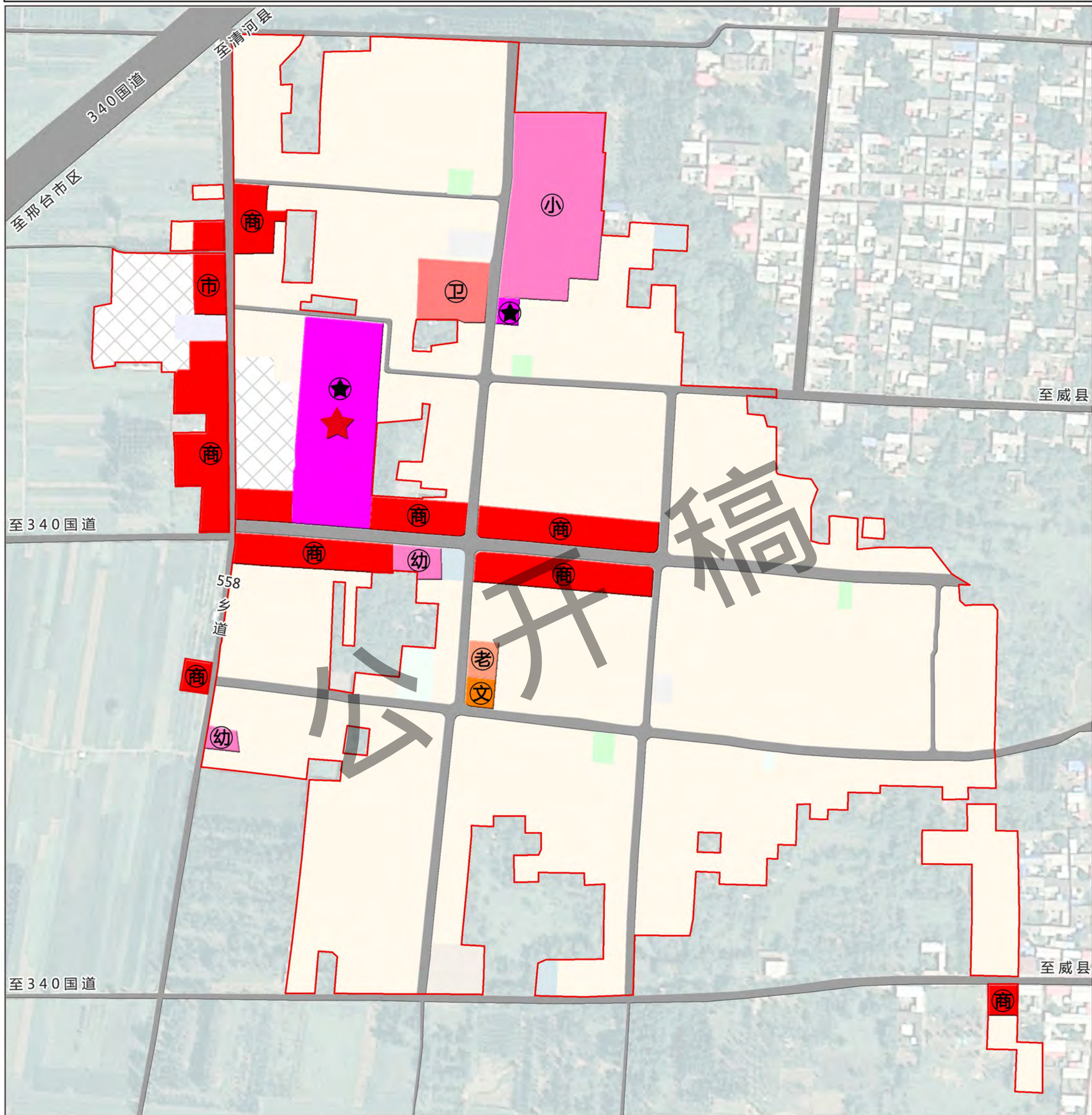


注：本图界限不作为划界依据

0 500 1000 2000m

广宗县葫芦乡国土空间总体规划（2021-2035年）

乡政府驻地公共服务设施规划图



图例

- 机关团体用地 (Government and Group Land)
- 教育用地 (Education Land)
- 文化用地 (Culture Land)
- 体育用地 (Sports Land)
- 医疗卫生用地 (Medical and Health Land)
- 社会福利用地 (Social Welfare Land)
- 商业用地 (Commercial Land)
- 规划范围 (Planning Boundary)

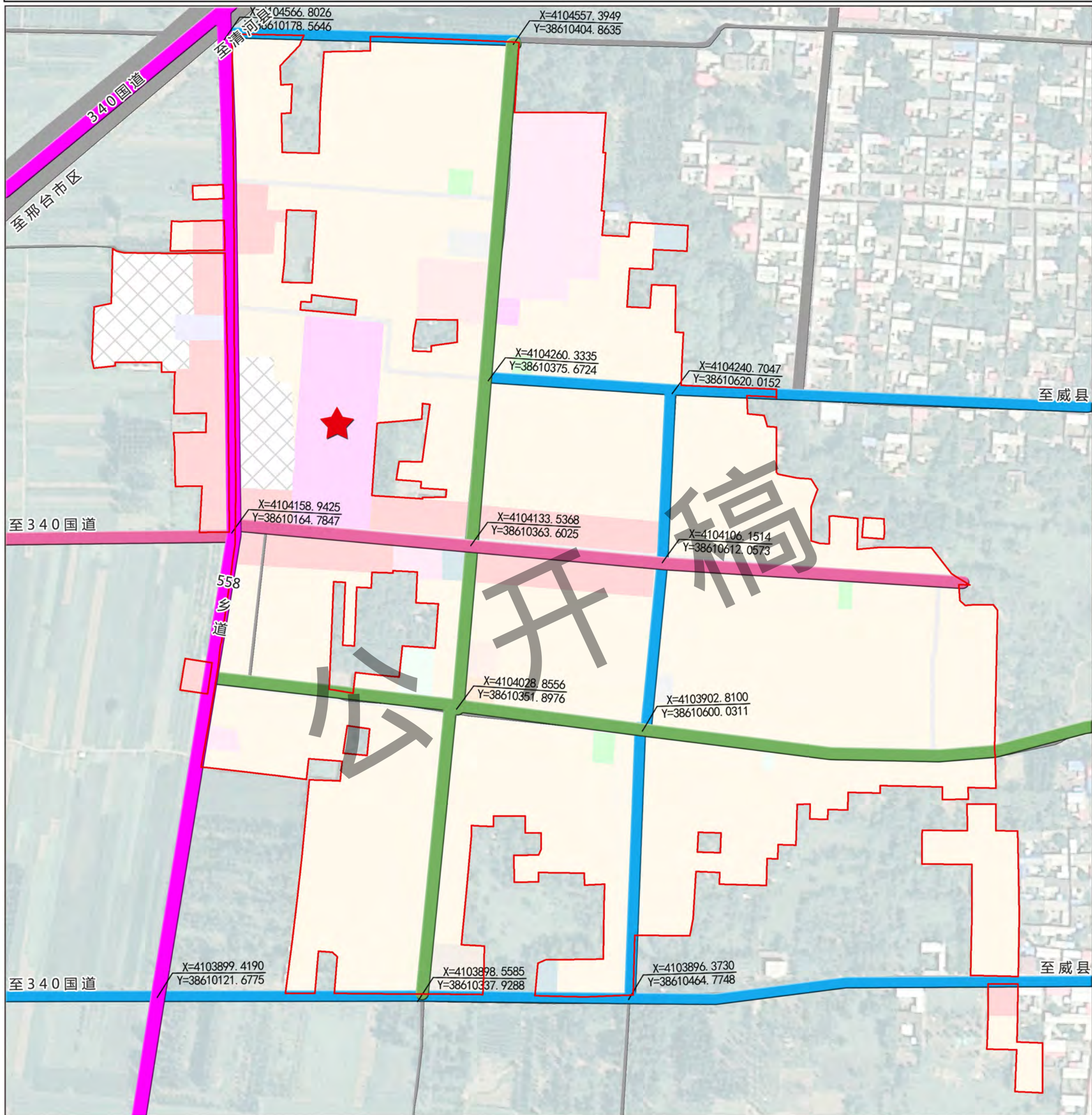


注：本图界限不作为划界依据

0 500 1000 2000m

广宗县葫芦乡国土空间总体规划（2021-2035年）

乡政府驻地国土空间规划图



图例

- 过境路
- 主干道
- 次干道
- 支路



注：本图界限不作为划界依据

0 500 1000 2000m