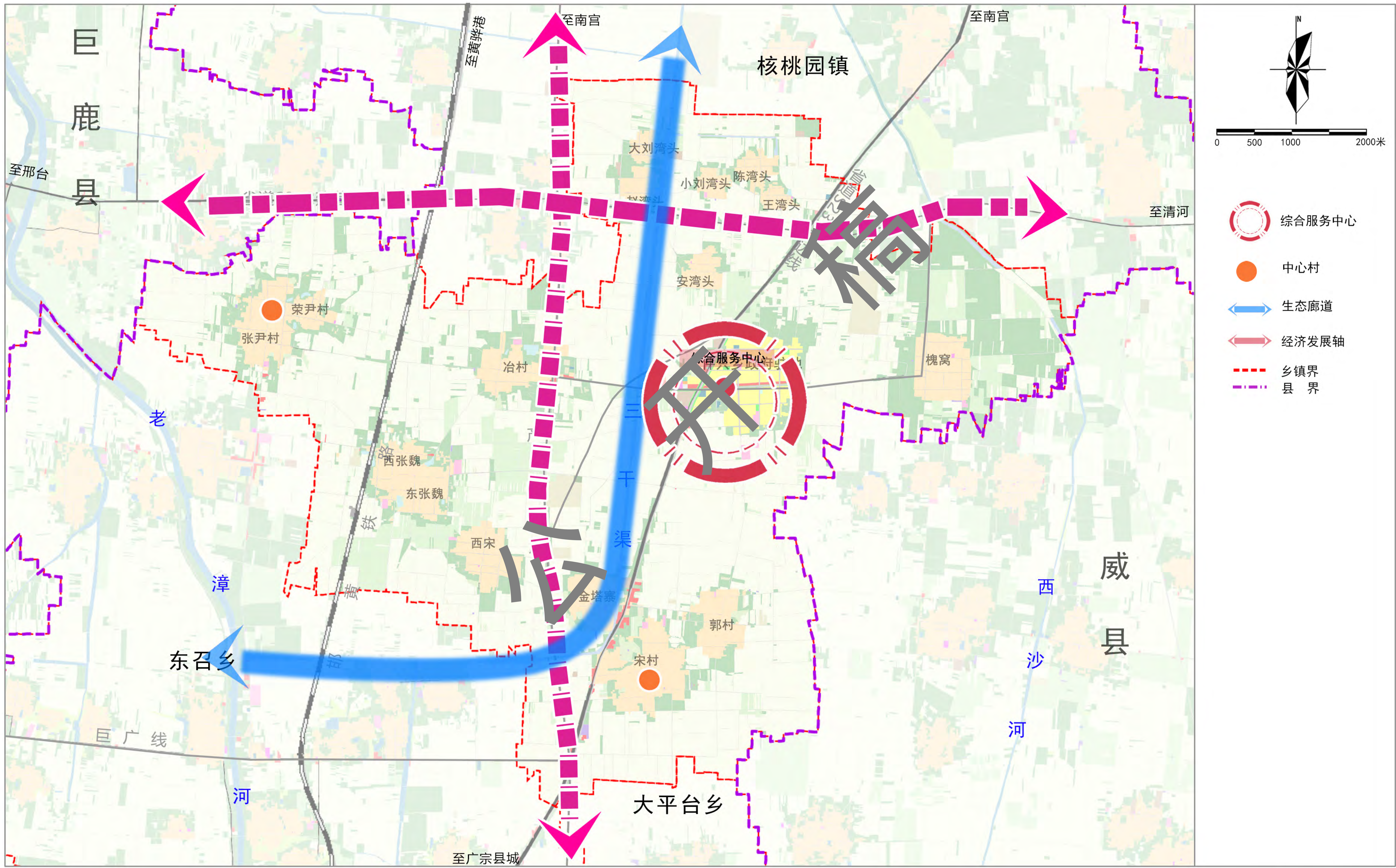


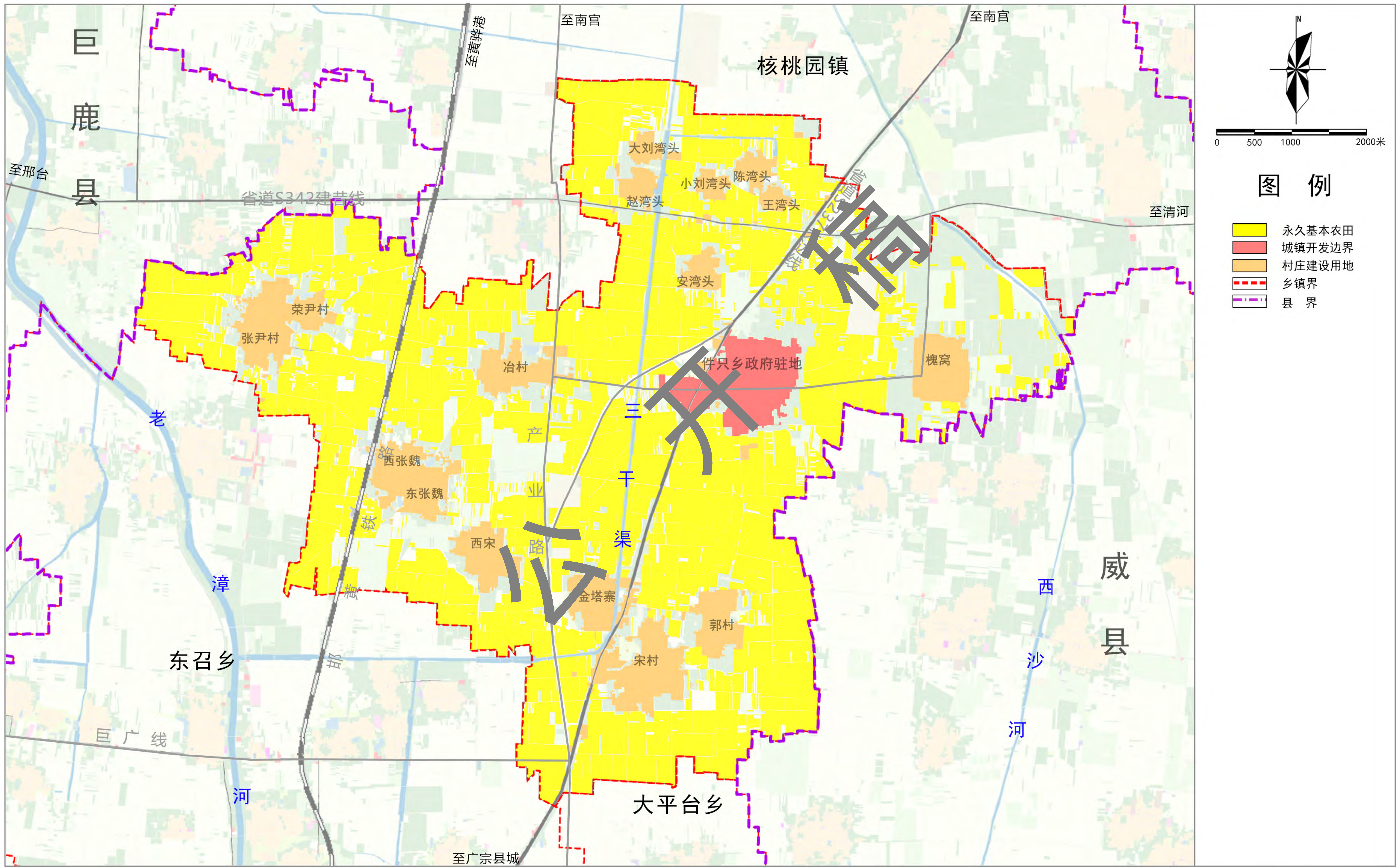
广宗县件只乡国土空间总体规划 (2021-2035 年)

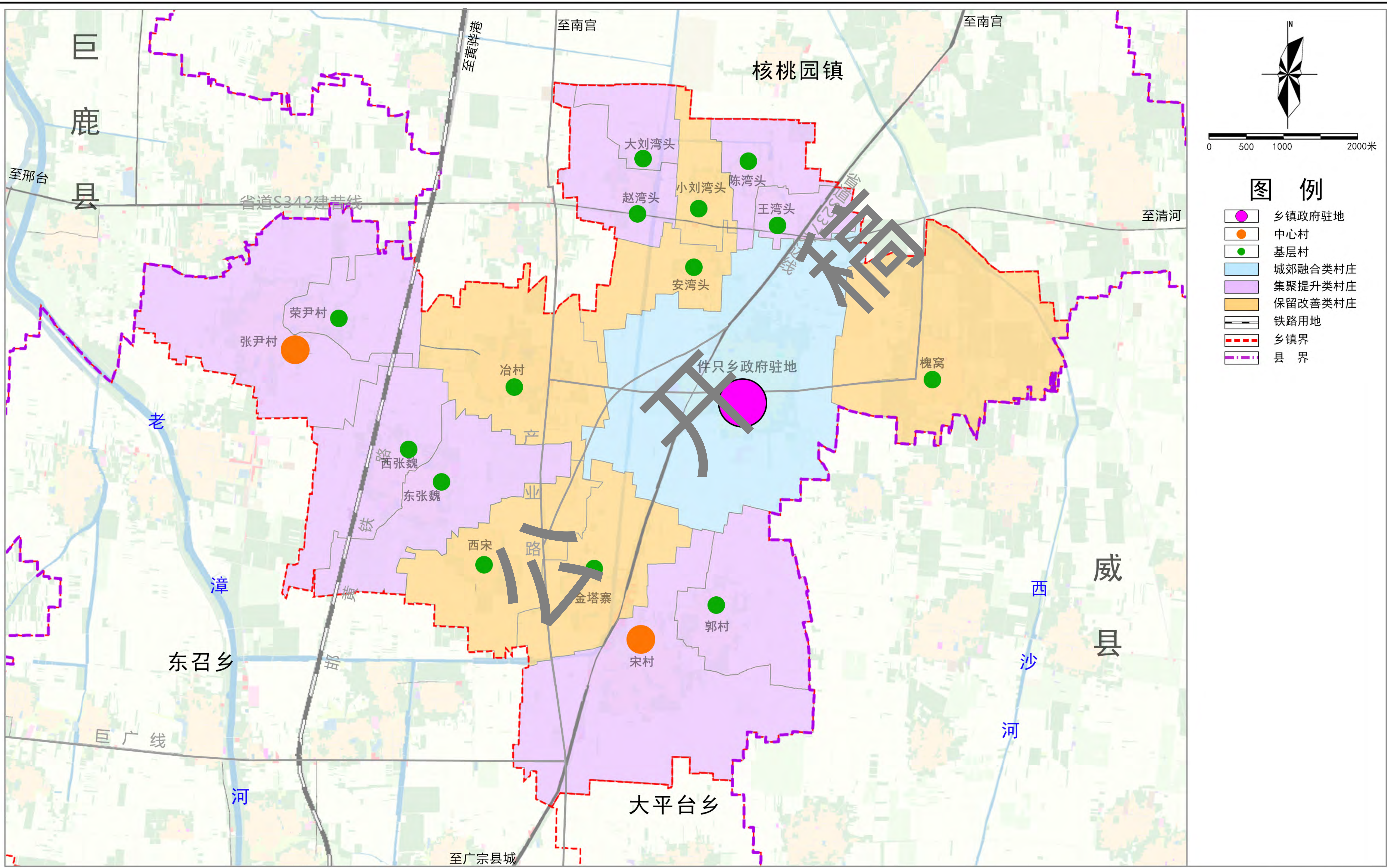
01 乡域国土空间总体格局规划图

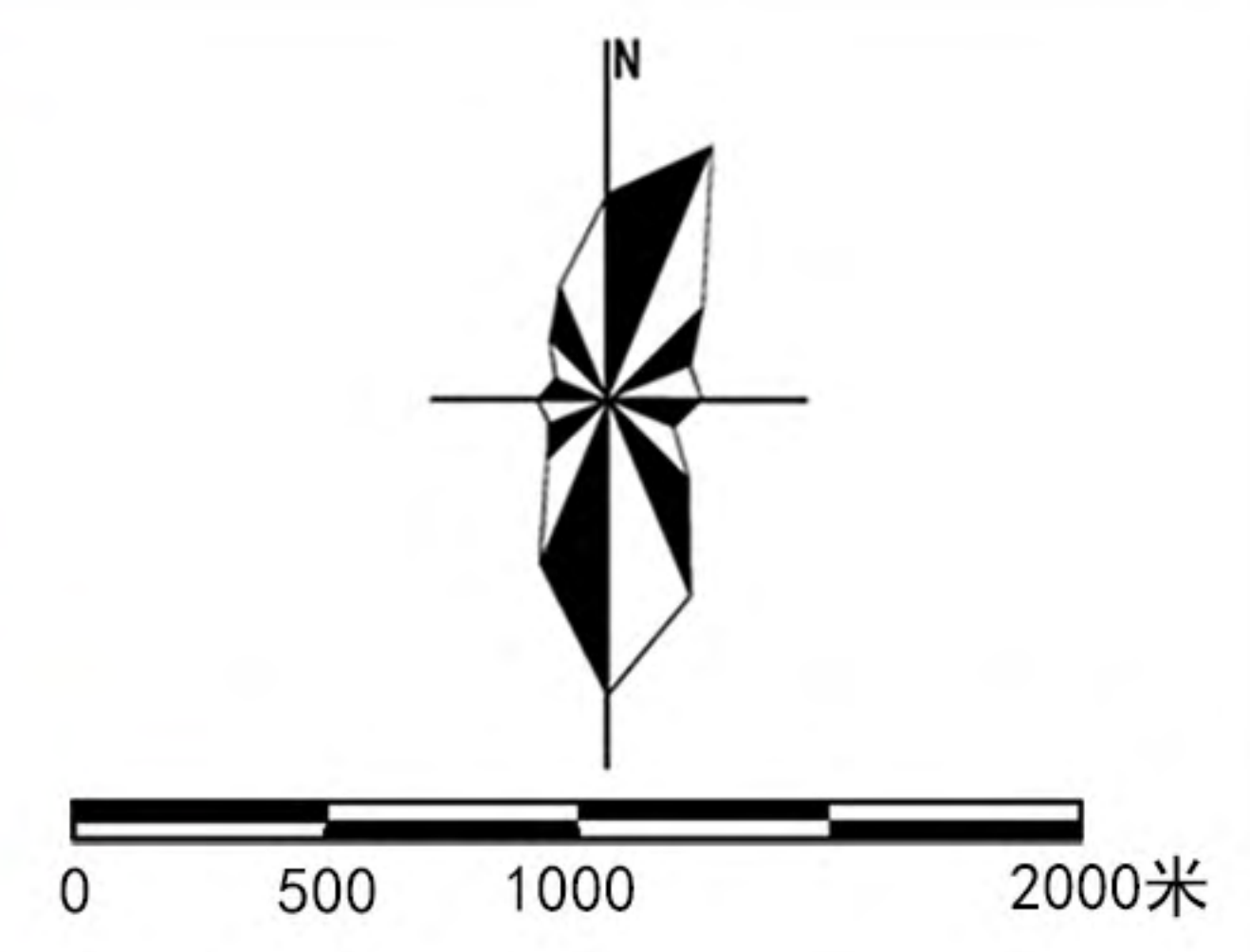
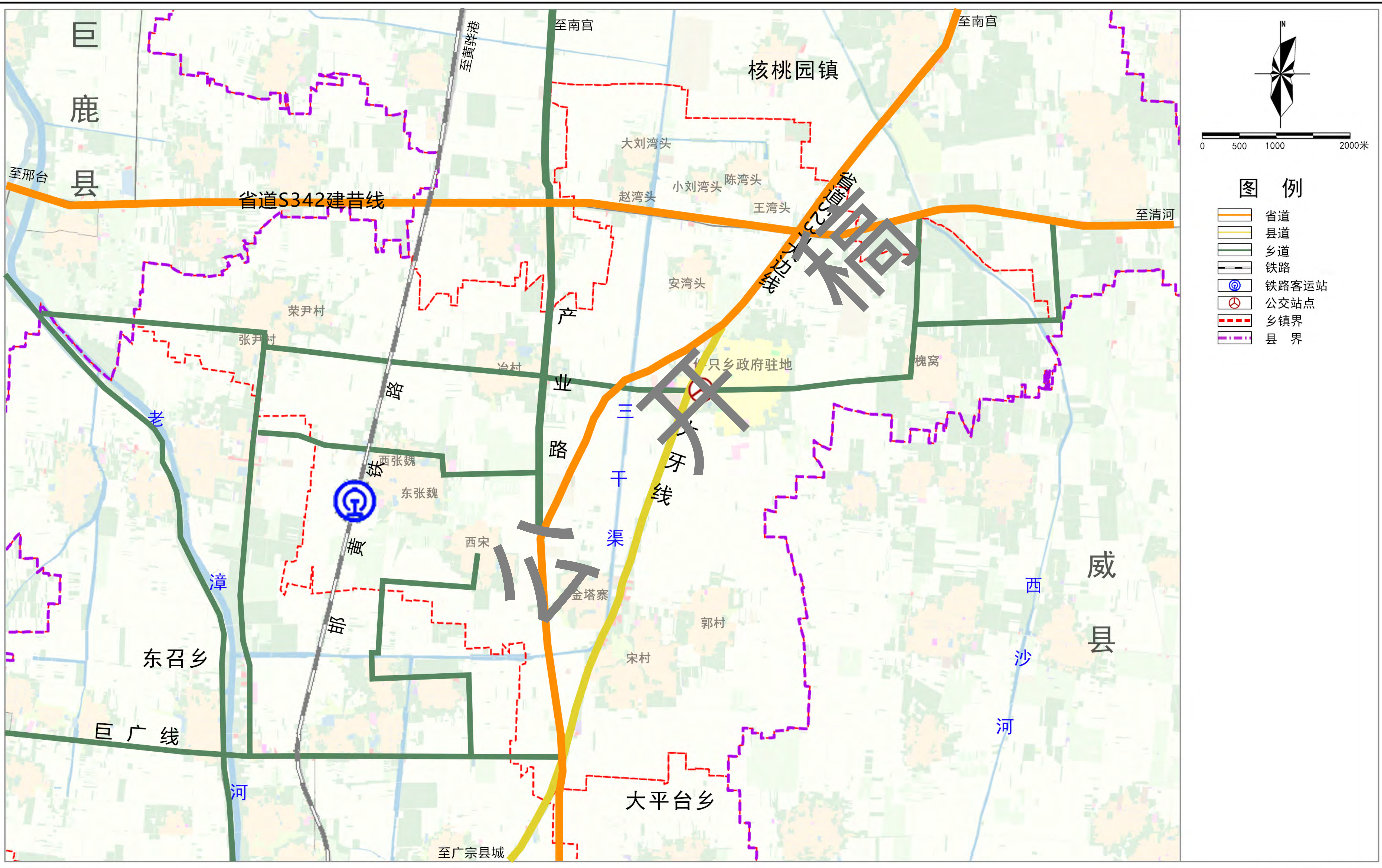


广宗县件只乡国土空间总体规划（2021-2035年）

02 乡域国土空间控制线规划图





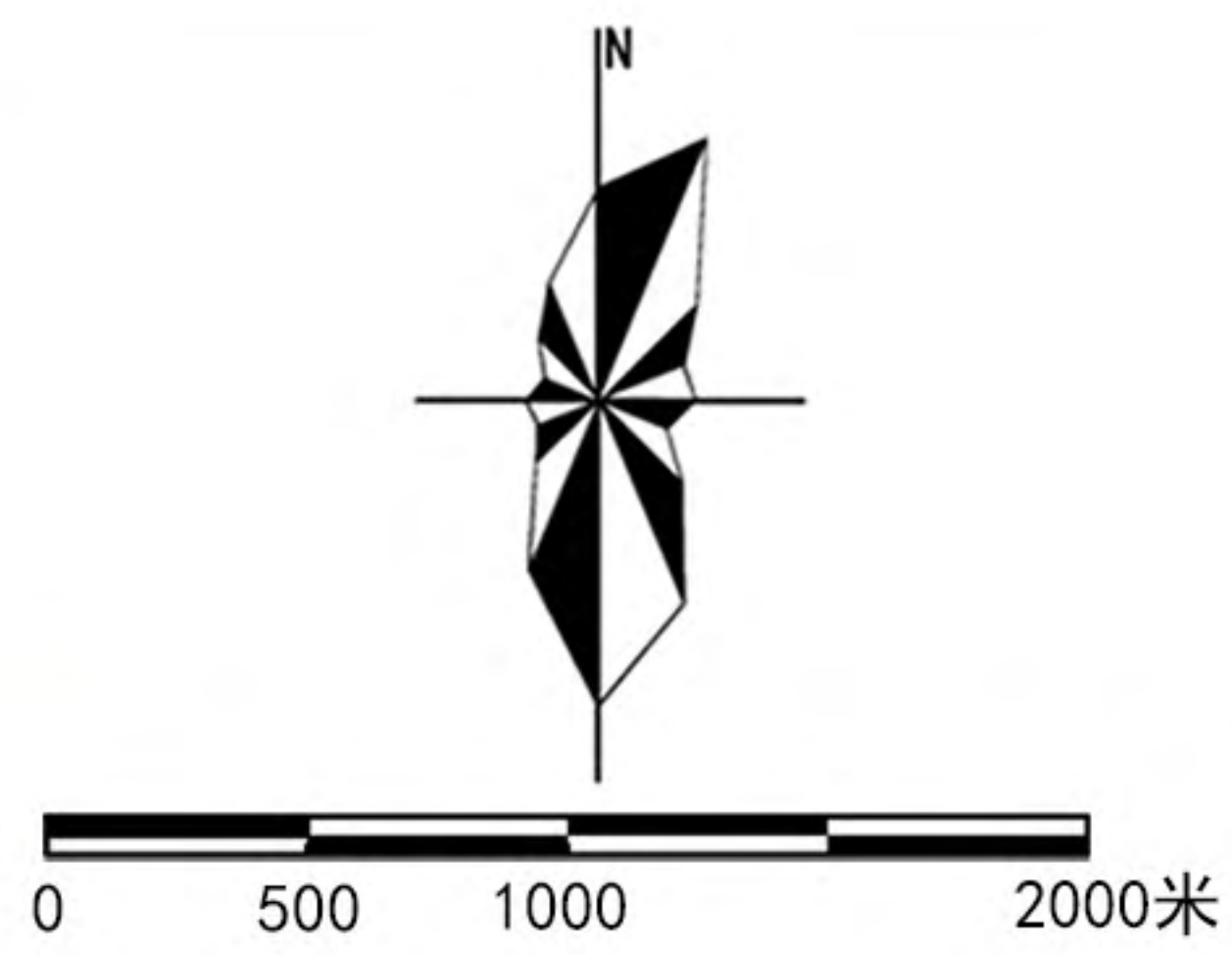
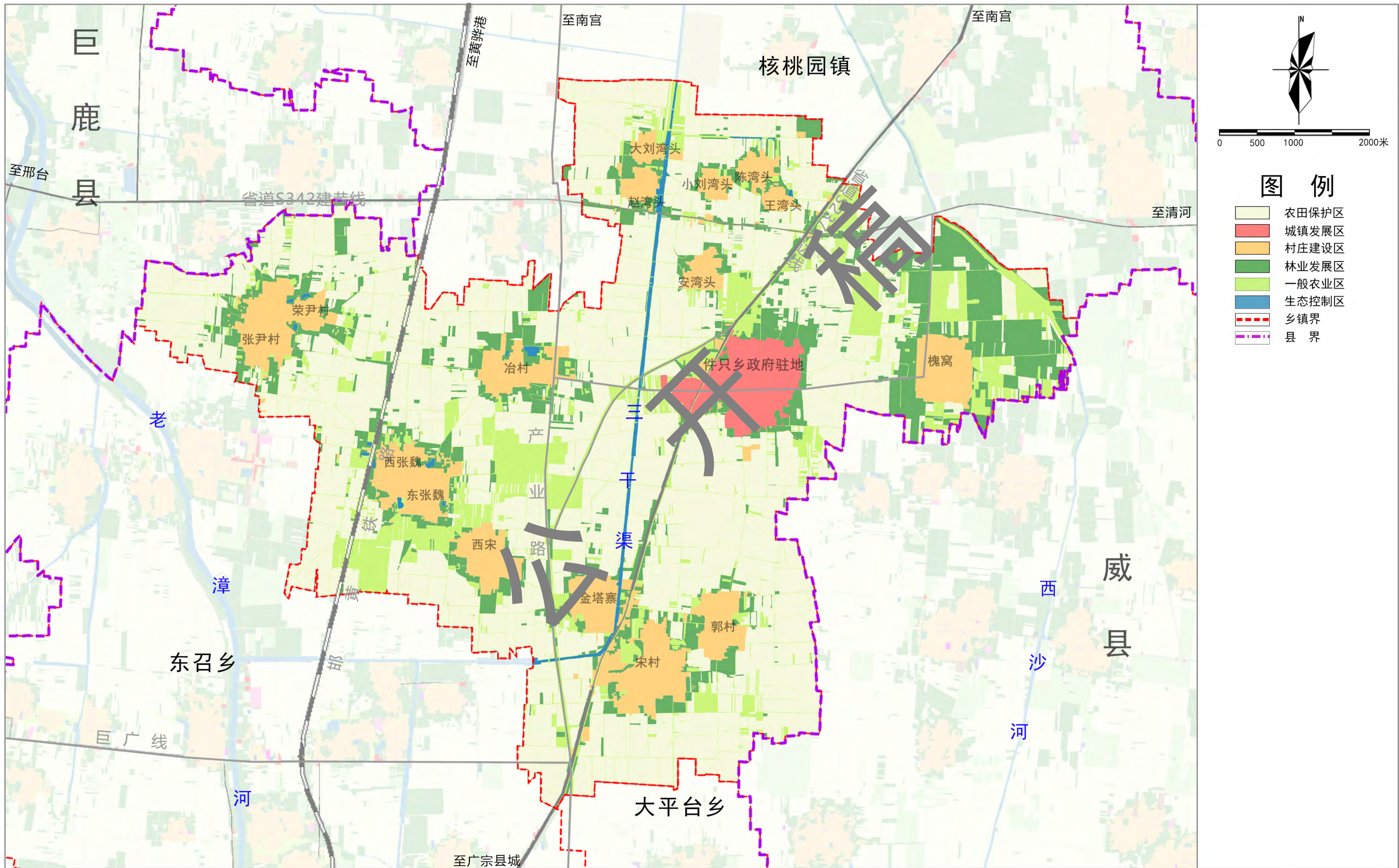


图例

- 省道
- 县道
- 乡道
- 铁路
- 铁路客运站
- 公交站点
- 乡镇界
- 县界

广宗县件只乡国土空间总体规划 (2021-2035 年)

05 乡域国土空间规划分区图

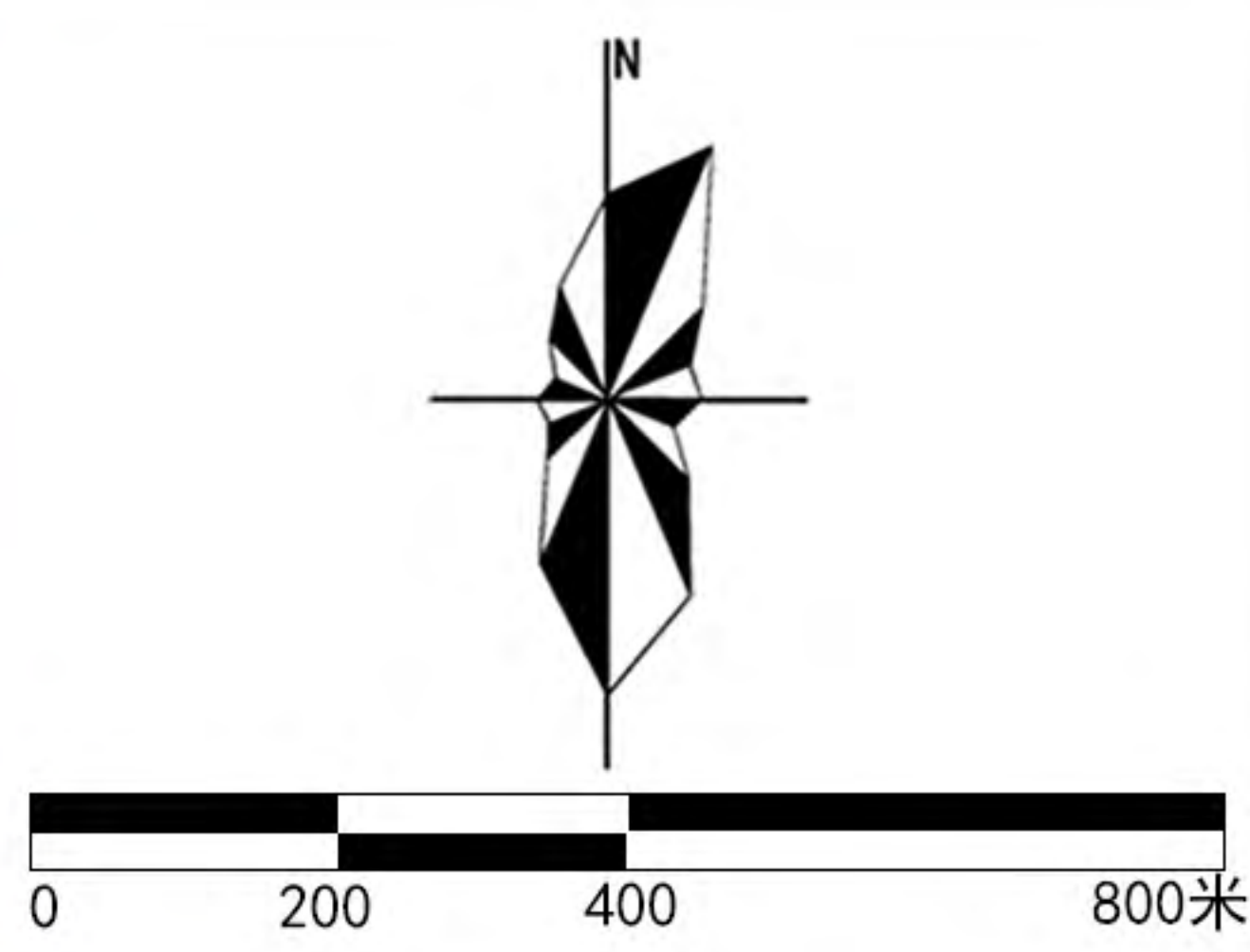
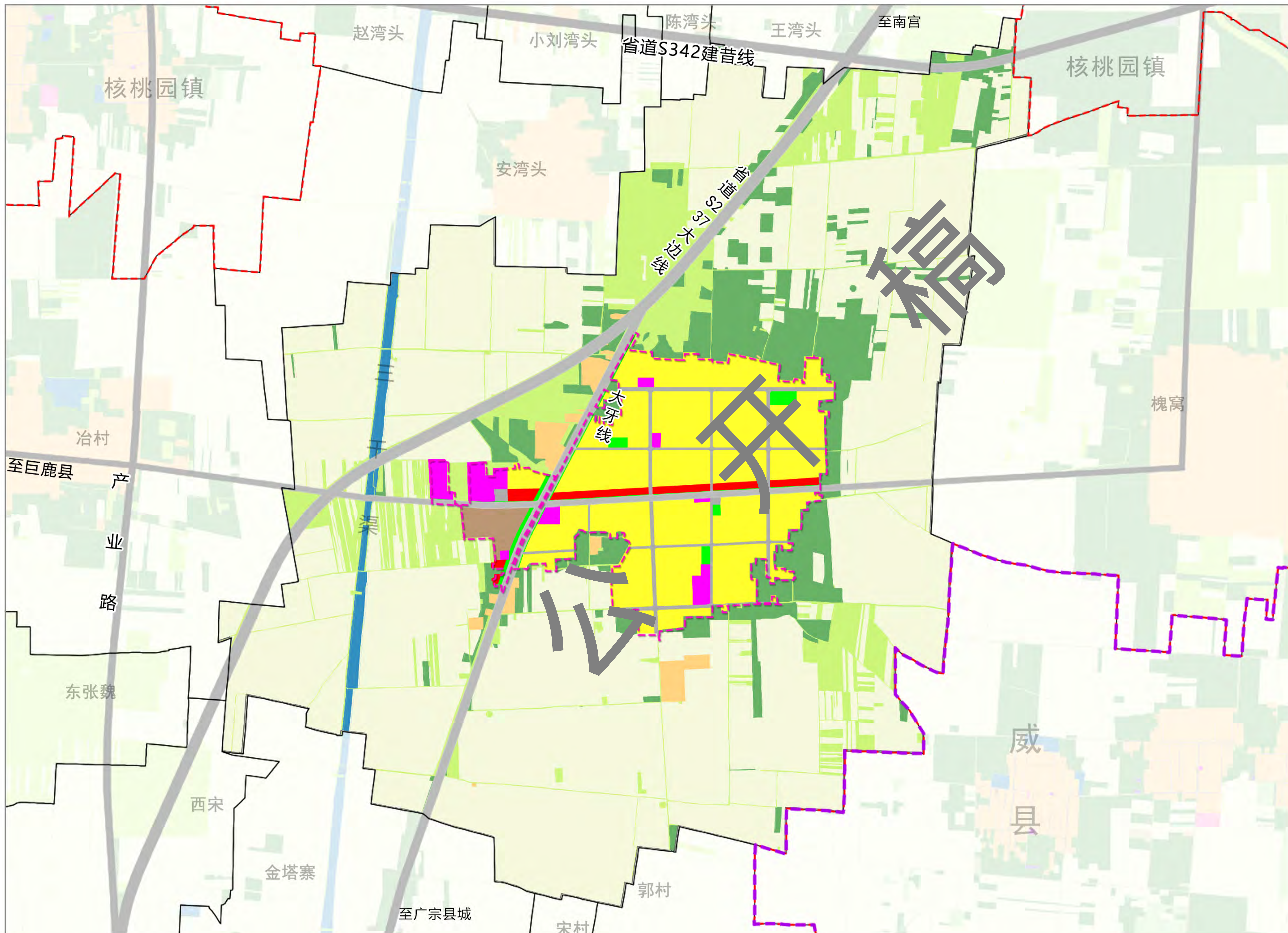


图例

- 农田保护区
- 城镇发展区
- 村庄建设区
- 林业发展区
- 一般农业区
- 生态控制区
- 乡镇界
- 县界

广宗县件只乡国土空间总体规划（2021-2035年）

06 乡政府驻地国土空间规划分区图

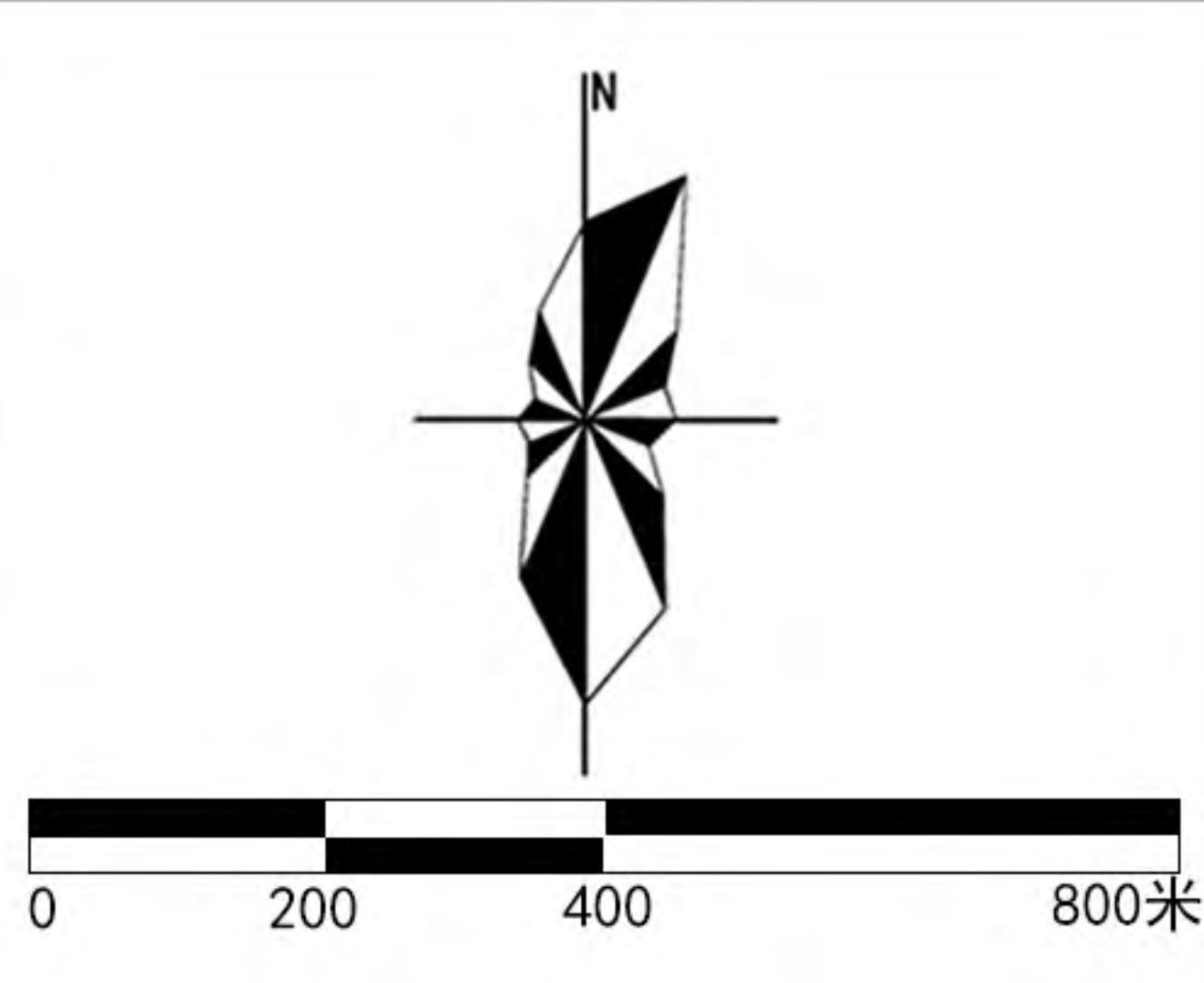
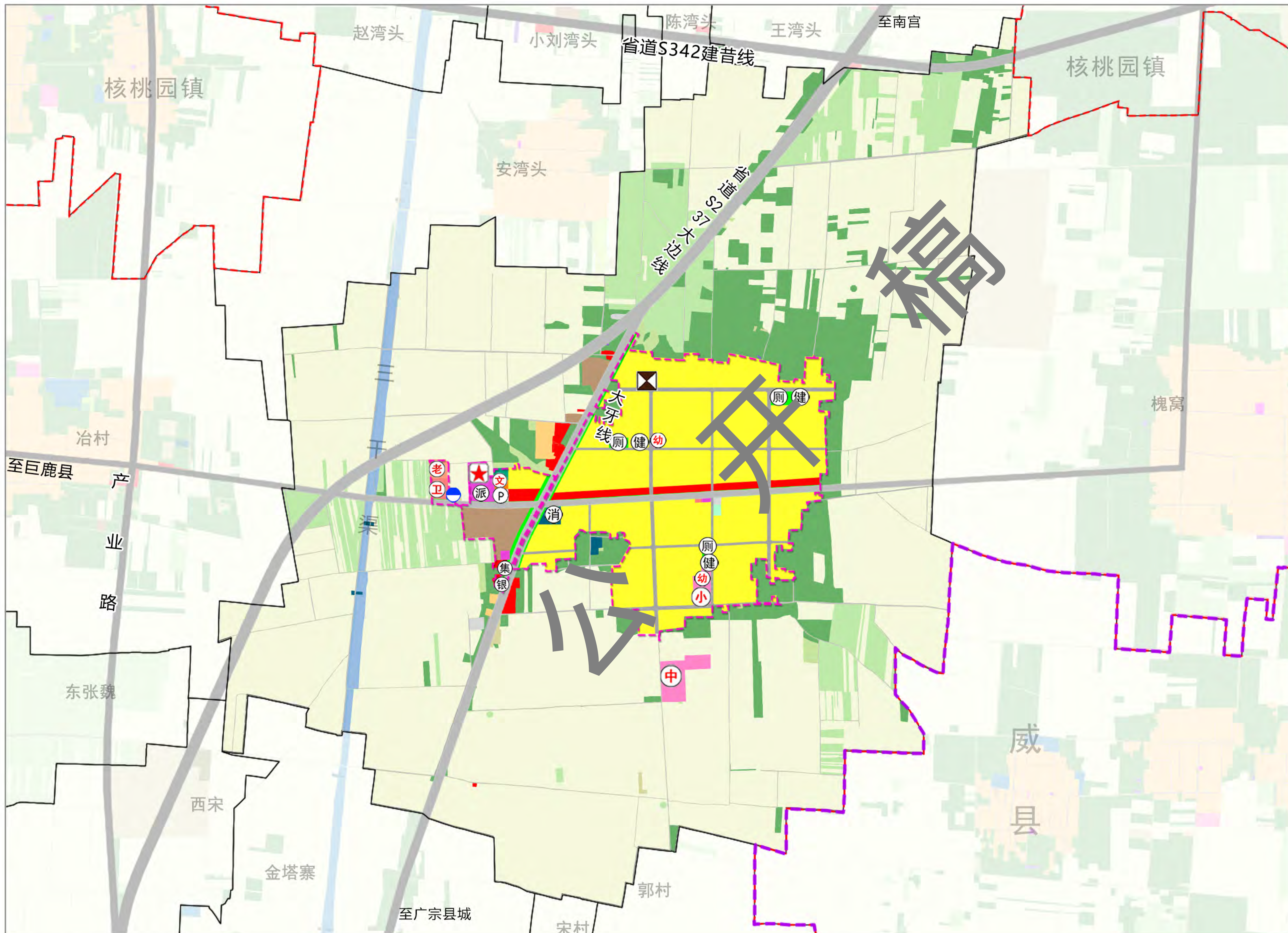


图例

- 细化分类 城镇发展区
 - 居住生活区
 - 综合服务区
 - 商业商务区
 - 工业发展区
 - 绿地休闲区
 - 交通枢纽区
- 农田保护区
- 村庄建设区
- 林业发展区
- 一般农业区
- 生态控制区
- 城镇村道路用地
- 城镇开发边界
- 村界
- 乡镇界
- 县界

广宗县件只乡国土空间总体规划 (2021-2035 年)

07 乡政府驻地国土空间规划图

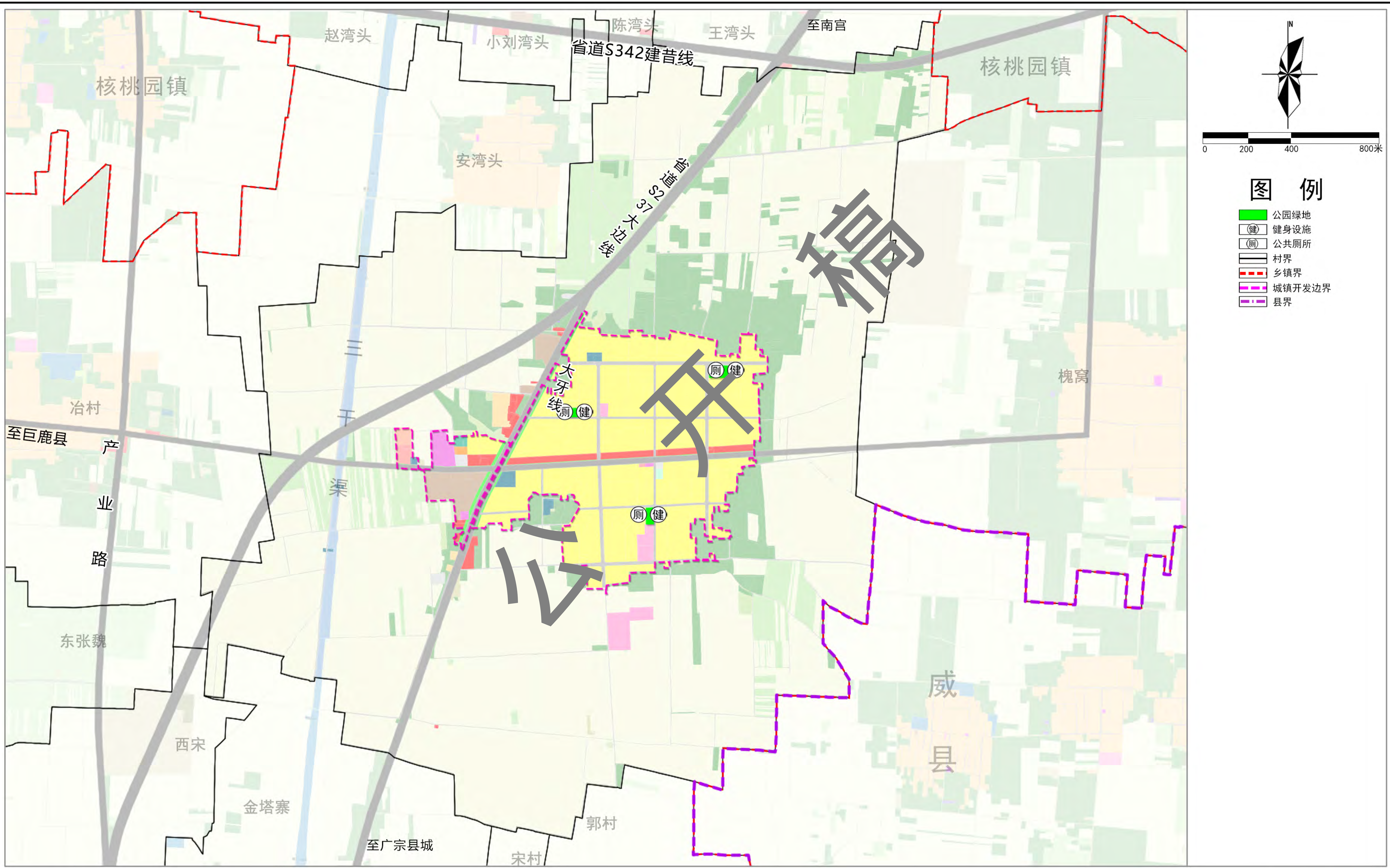


图例

- | | |
|----------|----------|
| 耕地 | 一类工业用地 |
| 园地 | 公路用地 |
| 林地 | 城镇道路用地 |
| 草地 | 交通场站用地 |
| 农业设施建设用地 | 供水用地 |
| 城镇住宅用地 | 排水用地 |
| 农村宅基地 | 消防用地 |
| 机关团体用地 | 公园绿地 |
| 文化用地 | (集) 集贸市场 |
| 中小学用地 | (银) 银行 |
| 幼儿园用地 | (消) 消防站 |
| 体育场馆用地 | (供) 供水站 |
| 医院用地 | (污) 污水站 |
| 社会福利用地 | (P) 停车场 |
| 商业用地 | 乡镇界 |
| (★) 县政府 | 城镇开发边界 |
| (卫) 卫生院 | 村界 |
| (中) 中学 | 县界 |
| (小) 小学 | |
| (幼) 幼儿园 | |
| (派) 派出所 | |
| (老) 养老院 | |
| (文) 文化馆 | |
| (健) 健身设施 | |
| (厕) 公厕 | |

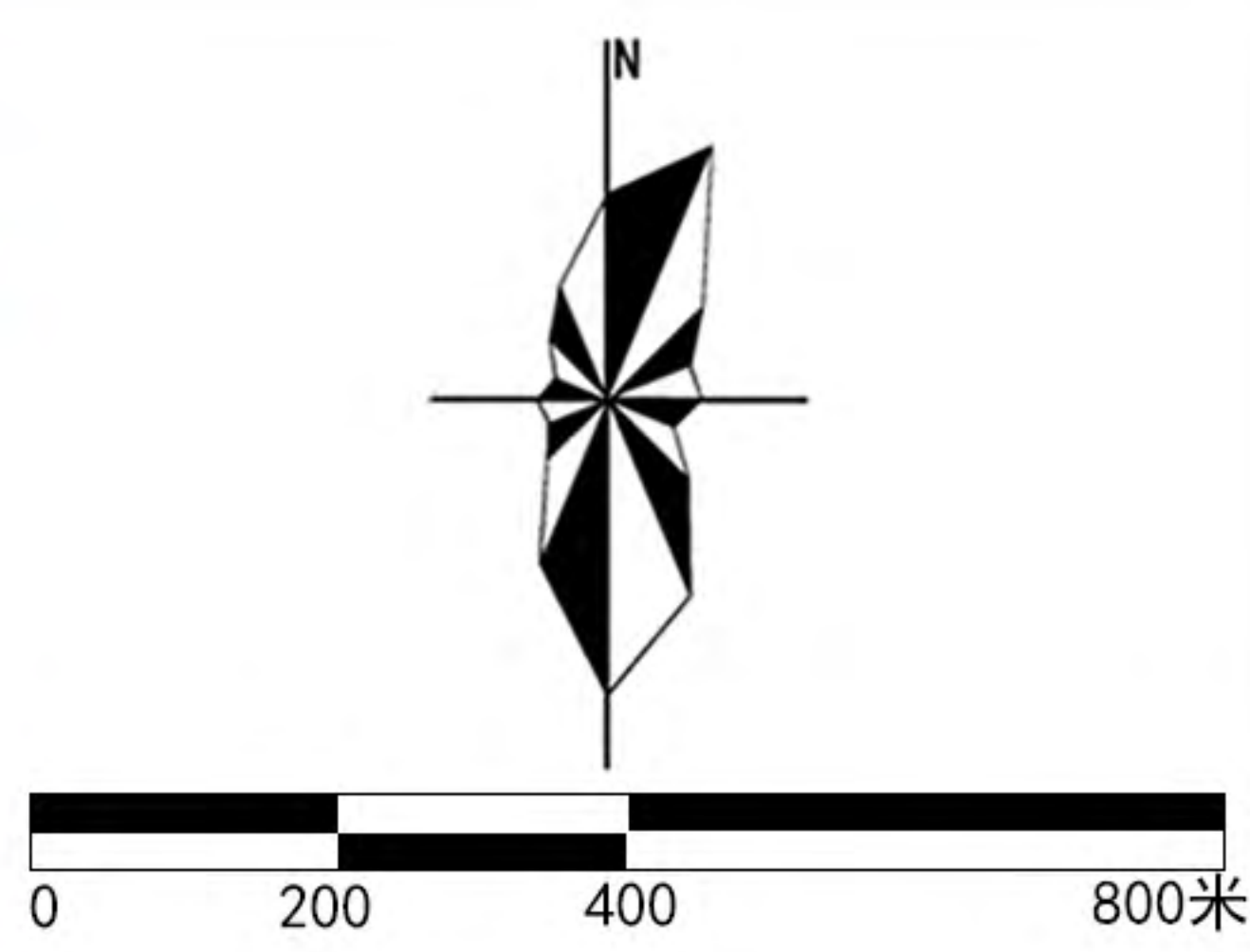
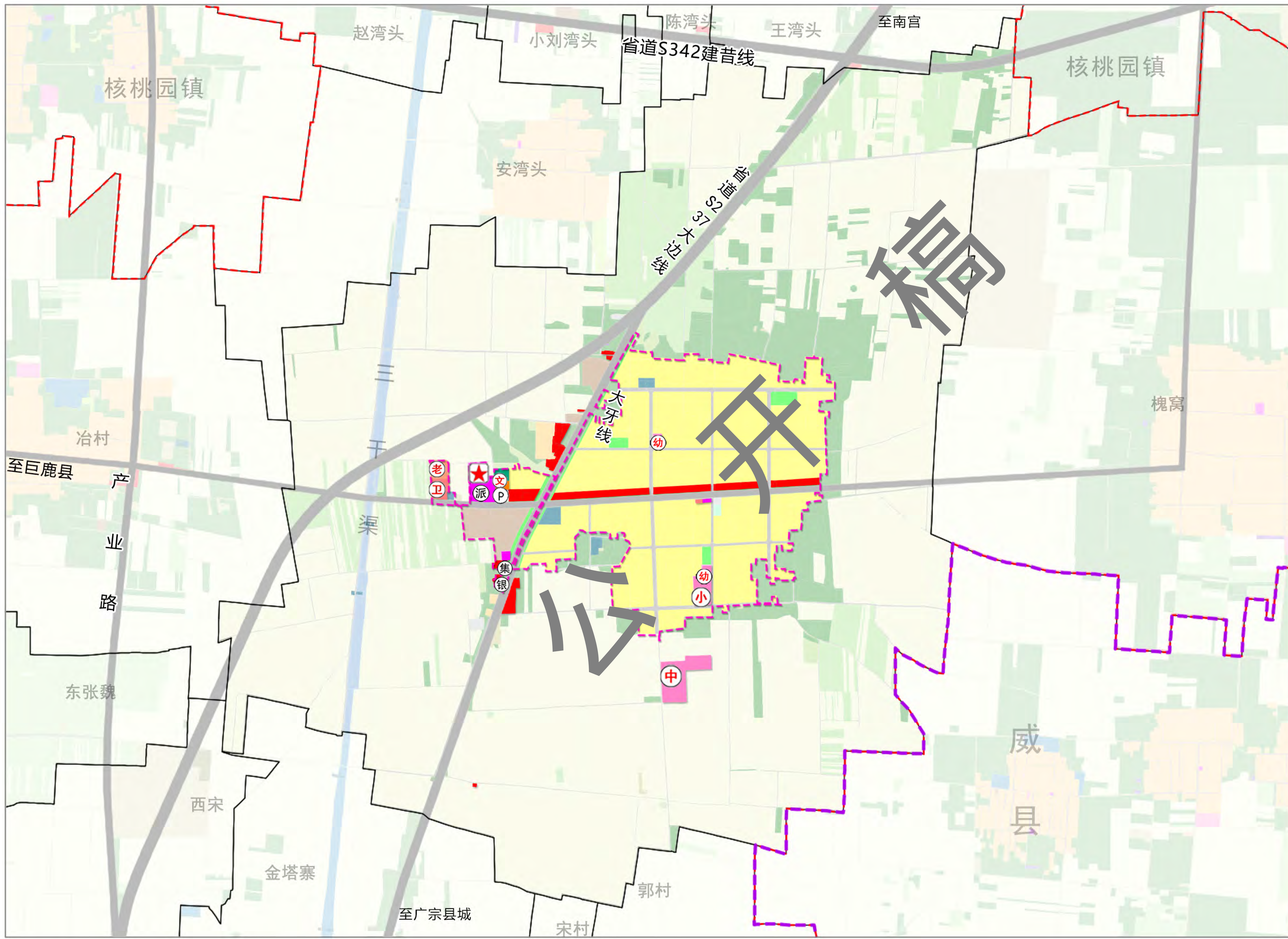
广宗县件只乡国土空间总体规划（2021-2035年）

08 乡政府驻地绿地系统和开敞空间规划图



广宗县件只乡国土空间总体规划（2021-2035年）

09 乡政府驻地公共服务设施规划图



图例

- 机关团体用地
- 文化活动用地
- 中小学用地
- 体育场用地
- 医院用地
- 社会福利用地
- 商业用地
- 乡政府
- 卫生院
- 中学
- 小学
- 幼儿园
- 派出所
- 养老院
- 文化馆
- 集贸市场
- 银行
- 乡镇界
- 城镇开发边界
- 村界
- 县界

广宗县件只乡国土空间总体规划（2021-2035年）

10 乡政府驻地道路交通规划图

